

ГРАФИЧЕСКОЕ ОПИСАНИЕ

местоположения границ публичного сервитута в отношении земель и земельных участков в целях эксплуатации существующего линейного объекта системы электроснабжения регионального значения «Воздушная линия ВЛ-35 кВ ПС "НС-3А" - ПС "Манычская"» и его неотъемлемых технологических частей
(наименование объекта, местоположение границ которого описано)

Сведения об объекте

№ п/п	Характеристики объекта	Описание характеристик
1	2	3
1	Местоположение объекта	Ставропольский край, р-н Апанасенковский
2	Площадь объекта ± величина погрешности определения площади ($P \pm \Delta P$)	28757±59 кв.м
3	Иные характеристики объекта	Публичный сервитут в отношении земель и земельных участков в целях эксплуатации существующего линейного объекта системы электроснабжения регионального значения «Воздушная линия ВЛ-35 кВ ПС "НС-3А" - ПС "Манычская"» и его неотъемлемых технологических частей, сроком на 49 лет в интересах публичного акционерного общества «Россети Северный Кавказ». Почтовый адрес ПАО «Россети Северный Кавказ»: Российская Федерация, 357506, Ставропольский край, г. Пятигорск, у. Подстанционная, д. 13 А. Адрес электронной почты ПАО «Россети Северный Кавказ»: info@rossetisk.ru

ГРАФИЧЕСКОЕ ОПИСАНИЕ

местоположения границ публичного сервитута в отношении земель и земельных участков в целях эксплуатации существующего линейного объекта системы электроснабжения регионального значения «Воздушная линия ВЛ-35 кВ ПС "НС-3А" - ПС "Манычская"» и его неотъемлемых технологических частей

(наименование объекта, местоположение границ которого описано)

Сведения о местоположении границ объекта

1. Система координат *МСК-26 от СК-95, зона 2*

2. Сведения о характерных точках границ объекта

Обозначение характерных точек границ	Координаты, м		Метод определения координат характерной точки	Средняя квадратическая погрешность положения характерной точки (M_t), м	Описание обозначения точки на местности (при наличии)
	X	Y			
1	2	3	4	5	6
1	590631,70	2171460,09	Геодезический метод	0,10	—
2	590633,53	2171461,09	Геодезический метод	0,10	—
3	590633,77	2171462,42	Геодезический метод	0,10	—
4	590623,81	2171523,13	Геодезический метод	0,10	—
5	590621,82	2171535,67	Геодезический метод	0,10	—
6	590623,31	2171536,07	Геодезический метод	0,10	—
7	590628,80	2171541,56	Геодезический метод	0,10	—
8	590630,81	2171549,06	Геодезический метод	0,10	—
9	590628,80	2171556,56	Геодезический метод	0,10	—
10	590625,35	2171560,02	Геодезический метод	0,10	—
11	590668,39	2171651,37	Геодезический метод	0,10	—
12	590754,45	2171828,12	Геодезический метод	0,10	—
13	590853,04	2172029,28	Геодезический метод	0,10	—
14	590957,61	2172244,91	Геодезический метод	0,10	—
15	590998,68	2172323,14	Геодезический метод	0,10	—
16	591091,15	2172382,21	Геодезический метод	0,10	—
17	591186,99	2172440,79	Геодезический метод	0,10	—
18	591370,63	2172552,75	Геодезический метод	0,10	—
19	591561,91	2172669,56	Геодезический метод	0,10	—

ГРАФИЧЕСКОЕ ОПИСАНИЕ

местоположения границ публичного сервитута в отношении земель и земельных участков в целях эксплуатации существующего линейного объекта системы электроснабжения регионального значения «Воздушная линия ВЛ-35 кВ ПС "НС-3А" - ПС "Манычская"» и его неотъемлемых технологических частей

(наименование объекта, местоположение границ которого описано)

Сведения о местоположении границ объекта

1	2	3	4	5	6
20	591645,95	2172719,82	Геодезический метод	0,10	—
21	591648,61	2172717,17	Геодезический метод	0,10	—
22	591656,11	2172715,15	Геодезический метод	0,10	—
23	591663,61	2172717,17	Геодезический метод	0,10	—
24	591669,10	2172722,65	Геодезический метод	0,10	—
25	591671,11	2172730,15	Геодезический метод	0,10	—
26	591669,10	2172737,65	Геодезический метод	0,10	—
27	591665,10	2172741,65	Геодезический метод	0,10	—
28	591701,45	2172822,59	Геодезический метод	0,10	—
29	591745,30	2172919,46	Геодезический метод	0,10	—
30	591791,69	2173020,44	Геодезический метод	0,10	—
31	591791,61	2173022,28	Геодезический метод	0,10	—
32	591791,25	2173022,74	Геодезический метод	0,10	—
33	591707,33	2173101,52	Геодезический метод	0,10	—
34	591621,94	2173183,98	Геодезический метод	0,10	—
35	591453,87	2173346,94	Геодезический метод	0,10	—
36	591286,98	2173508,41	Геодезический метод	0,10	—
37	591118,17	2173671,77	Геодезический метод	0,10	—
38	590948,93	2173835,55	Геодезический метод	0,10	—
39	590779,78	2173999,44	Геодезический метод	0,10	—
40	590609,92	2174163,02	Геодезический метод	0,10	—
41	590442,02	2174325,49	Геодезический метод	0,10	—
42	590274,13	2174488,29	Геодезический метод	0,10	—
43	590272,88	2174488,85	Геодезический метод	0,10	—

ГРАФИЧЕСКОЕ ОПИСАНИЕ

местоположения границ публичного сервитута в отношении земель и земельных участков в целях эксплуатации существующего линейного объекта системы электроснабжения регионального значения «Воздушная линия ВЛ-35 кВ ПС "НС-3А" - ПС "Манычская"» и его неотъемлемых технологических частей

(наименование объекта, местоположение границ которого описано)

Сведения о местоположении границ объекта

1	2	3	4	5	6
44	590199,47	2174494,10	Геодезический метод	0,10	—
45	590199,32	2174494,10	Геодезический метод	0,10	—
46	590197,60	2174493,10	Геодезический метод	0,10	—
47	590197,60	2174491,10	Геодезический метод	0,10	—
48	590198,36	2174490,35	Геодезический метод	0,10	—
49	590200,73	2174489,05	Геодезический метод	0,10	—
50	590201,53	2174488,80	Геодезический метод	0,10	—
51	590270,26	2174483,27	Геодезический метод	0,10	—
52	590437,64	2174320,96	Геодезический метод	0,10	—
53	590605,70	2174158,49	Геодезический метод	0,10	—
54	590775,40	2173994,92	Геодезический метод	0,10	—
55	590944,55	2173831,02	Геодезический метод	0,10	—
56	591113,79	2173667,24	Геодезический метод	0,10	—
57	591282,61	2173503,88	Геодезический метод	0,10	—
58	591449,48	2173342,44	Геодезический метод	0,10	—
59	591617,56	2173179,46	Геодезический метод	0,10	—
60	591702,96	2173096,99	Геодезический метод	0,10	—
61	591781,78	2173019,12	Геодезический метод	0,10	—
62	591739,16	2172922,55	Геодезический метод	0,10	—
63	591695,31	2172825,69	Геодезический метод	0,10	—
64	591658,49	2172744,52	Геодезический метод	0,10	—
65	591656,11	2172745,15	Геодезический метод	0,10	—
66	591648,61	2172743,15	Геодезический метод	0,10	—
67	591643,12	2172737,65	Геодезический метод	0,10	—

ГРАФИЧЕСКОЕ ОПИСАНИЕ

местоположения границ публичного сервитута в отношении земель и земельных участков в целях эксплуатации существующего линейного объекта системы электроснабжения регионального значения «Воздушная линия ВЛ-35 кВ ПС "НС-3А" - ПС "Манычская"» и его неотъемлемых технологических частей

(наименование объекта, местоположение границ которого описано)

Сведения о местоположении границ объекта

1	2	3	4	5	6
68	591641,11	2172730,15	Геодезический метод	0,10	—
69	591642,28	2172725,80	Геодезический метод	0,10	—
70	591558,63	2172674,94	Геодезический метод	0,10	—
71	591367,35	2172558,13	Геодезический метод	0,10	—
72	591183,72	2172446,17	Геодезический метод	0,10	—
73	591087,61	2172387,42	Геодезический метод	0,10	—
74	590991,40	2172330,18	Геодезический метод	0,10	—
75	590990,69	2172329,46	Геодезический метод	0,10	—
76	590990,62	2172329,32	Геодезический метод	0,10	—
77	590952,11	2172248,02	Геодезический метод	0,10	—
78	590847,38	2172032,04	Геодезический метод	0,10	—
79	590748,80	2171830,88	Геодезический метод	0,10	—
80	590662,72	2171654,12	Геодезический метод	0,10	—
81	590618,51	2171563,34	Геодезический метод	0,10	—
82	590615,81	2171564,06	Геодезический метод	0,10	—
83	590608,31	2171562,05	Геодезический метод	0,10	—
84	590602,82	2171556,56	Геодезический метод	0,10	—
85	590600,81	2171549,06	Геодезический метод	0,10	—
86	590602,82	2171541,56	Геодезический метод	0,10	—
87	590608,31	2171536,07	Геодезический метод	0,10	—
88	590613,30	2171534,74	Геодезический метод	0,10	—
89	590614,69	2171517,65	Геодезический метод	0,10	—
90	590621,74	2171462,21	Геодезический метод	0,10	—
91	590622,00	2171461,46	Геодезический метод	0,10	—

ГРАФИЧЕСКОЕ ОПИСАНИЕ

местоположения границ публичного сервитута в отношении земель и земельных участков в целях эксплуатации существующего линейного объекта системы электроснабжения регионального значения «Воздушная линия ВЛ-35 кВ ПС "НС-ЗА" - ПС "Манычская"» и его неотъемлемых технологических частей

(наименование объекта, местоположение границ которого описано)

Сведения о местоположении границ объекта

1	2	3	4	5	6
92	590623,64	2171460,46	Геодезический метод	0,10	—
1	590631,70	2171460,09	Геодезический метод	0,10	—

3. Сведения о характерных точках части (частей) границы объекта

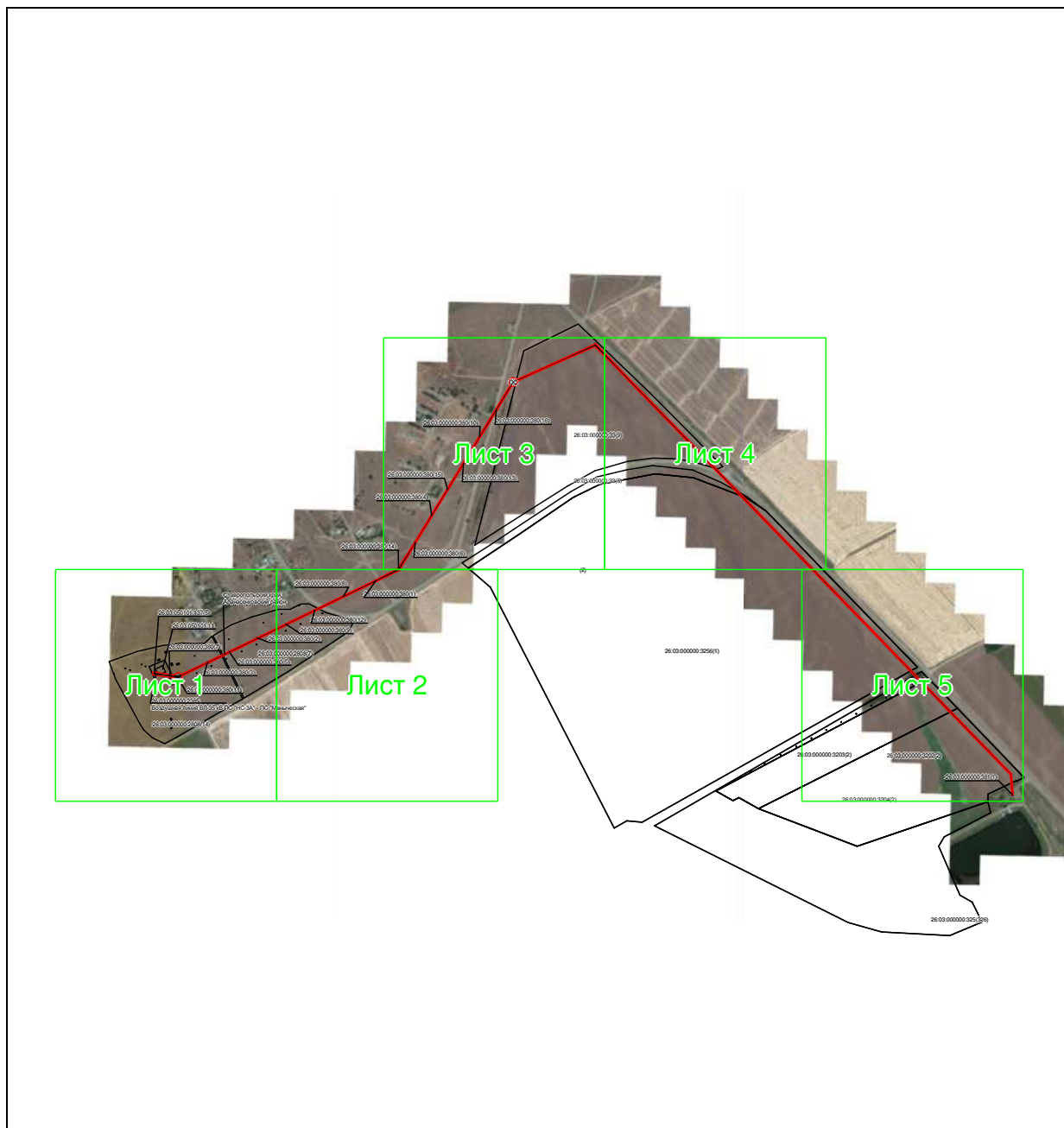
Обозначение характерных точек части границы	Координаты, м		Метод определения координат характерной точки	Средняя квадратическая погрешность положения характерной точки (M_t), м	Описание обозначения точки на местности (при наличии)
	X	Y			
1	2	3	4	5	6
Часть № —	—	—	—	—	—

ГРАФИЧЕСКОЕ ОПИСАНИЕ

местоположения границ публичного сервитута в отношении земель и земельных участков в целях эксплуатации существующего линейного объекта системы электроснабжения регионального значения «Воздушная линия ВЛ-35 кВ ПС "НС-3А" - ПС "Манычская"» и его неотъемлемых технологических частей
(наименование объекта, местоположение границ которого описано)


Схема расположения границ публичного сервитута

Основной лист



Масштаб 1: 21326

Используемые условные знаки и обозначения:

-  – область выносного листа,
- 23** – номер выносного листа.

Остальные используемые условные знаки и обозначения приведены на отдельной странице в конце раздела.

Подпись _____ *Данильченко Ю. А.* Дата 8 ноября 2023 г.

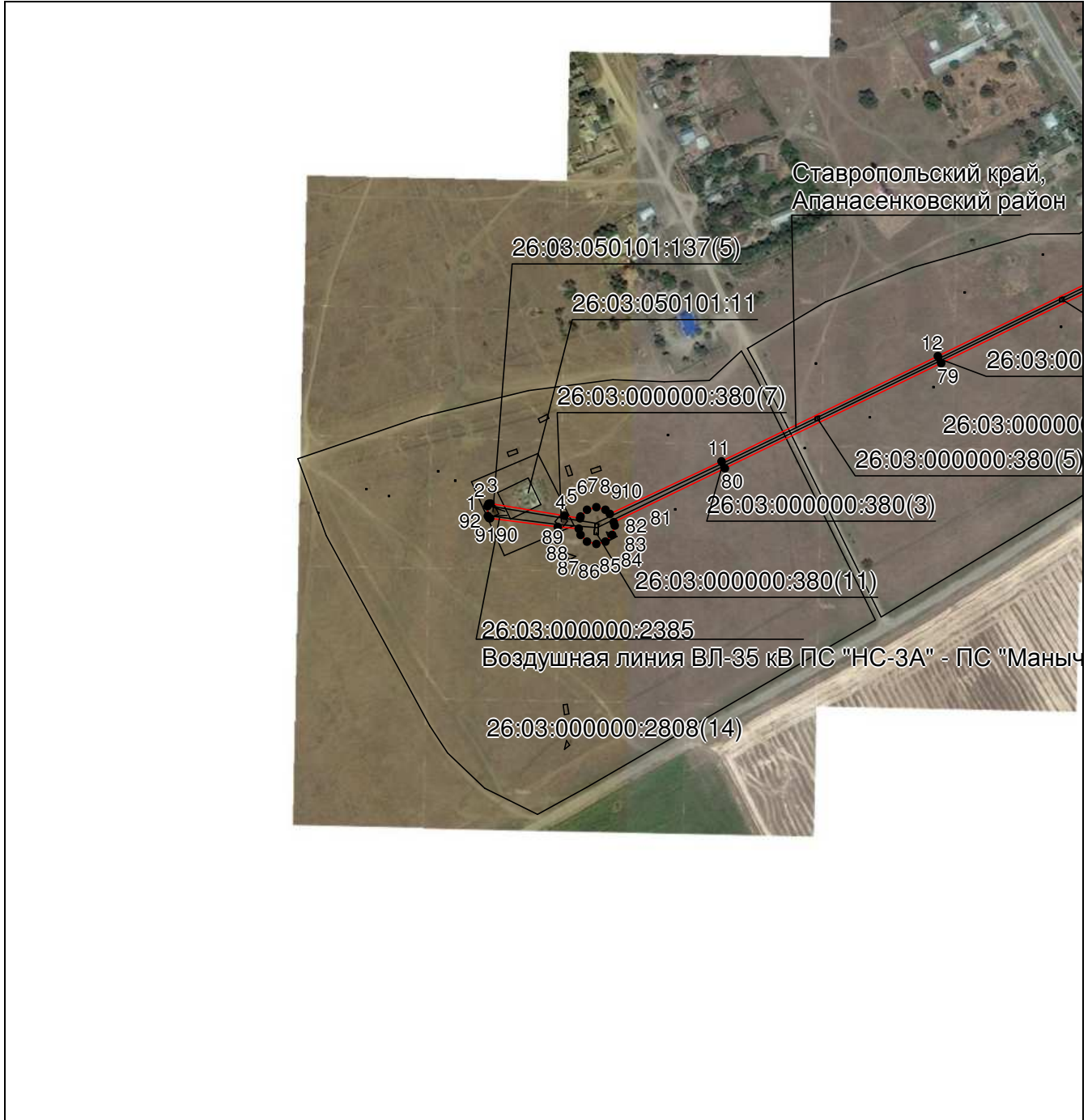
Место для оттиска печати (при наличии) лица, составившего описание местоположения границ объекта

ГРАФИЧЕСКОЕ ОПИСАНИЕ

местоположения границ публичного сервитута в отношении земель и земельных участков в целях эксплуатации существующего линейного объекта системы электроснабжения регионального значения «Воздушная линия ВЛ-35 кВ ПС "НС-3А" - ПС "Манычская"» и его неотъемлемых технологических частей
(наименование объекта, местоположение границ которого описано)

Схема расположения границ публичного сервитута

Выносной лист №1



Масштаб 1:5000

Используемые условные знаки и обозначения приведены на отдельной странице в конце раздела.

Подпись _____ Данильченко Ю. А. Дата 8 ноября 2023 г.

Место для оттиска печати (при наличии) лица, составившего описание местоположения границ объекта



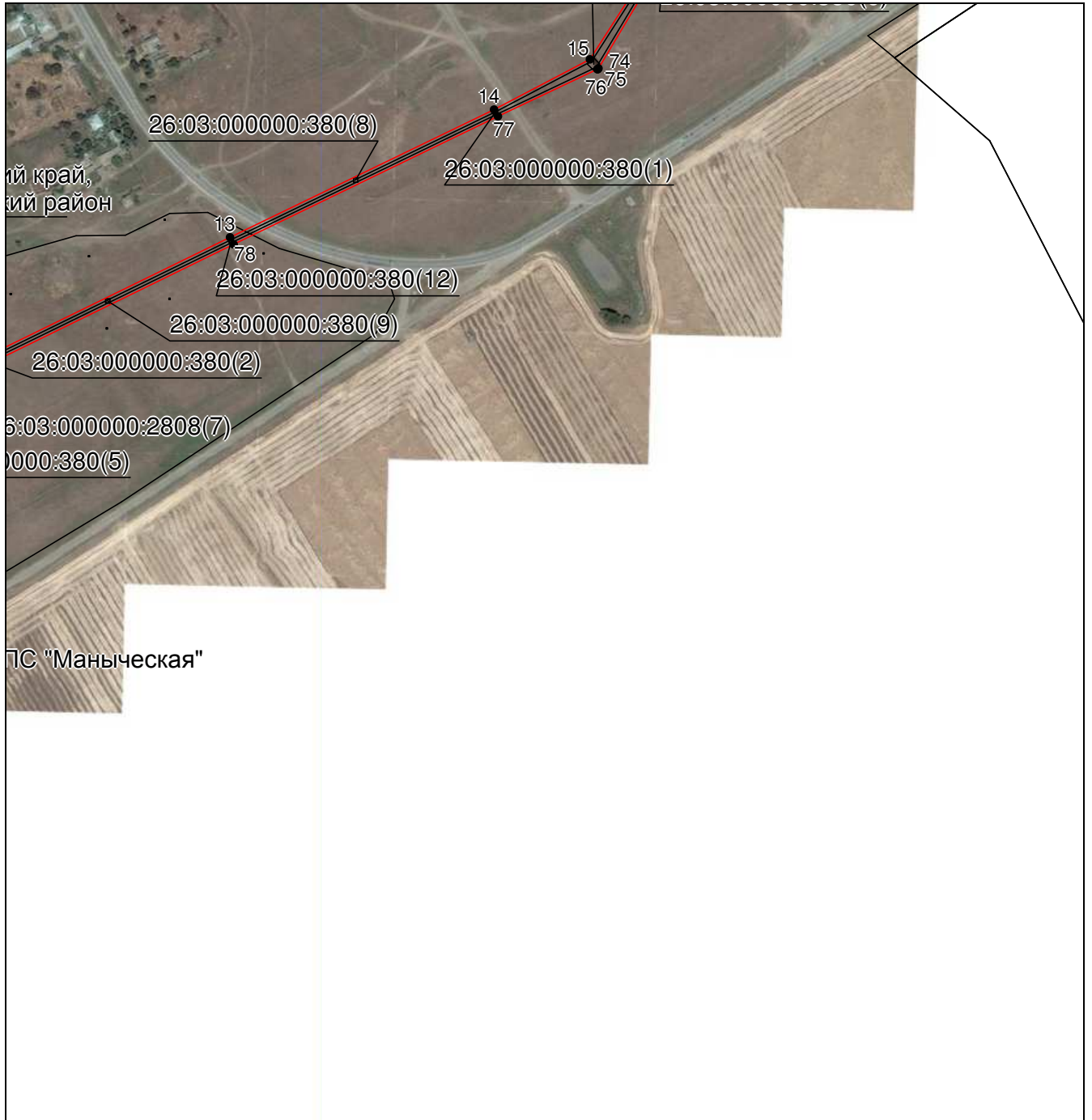
ГРАФИЧЕСКОЕ ОПИСАНИЕ

местоположения границ публичного сервитута в отношении земель и земельных участков в целях эксплуатации существующего линейного объекта системы электроснабжения регионального значения «Воздушная линия ВЛ-35 кВ ПС "НС-3А" - ПС "Маньчешская"» и его неотъемлемых технологических частей

(наименование объекта, местоположение границ которого описано)

Схема расположения границ публичного сервитута

Выносной лист №2



Масштаб 1:5000

Используемые условные знаки и обозначения приведены на отдельной странице в конце раздела.

Подпись *Данильченко Ю. А.* Дата 8 ноября 2023 г.

Место для отгиска печати (при наличии) лица, составившего описание местоположения границ объекта

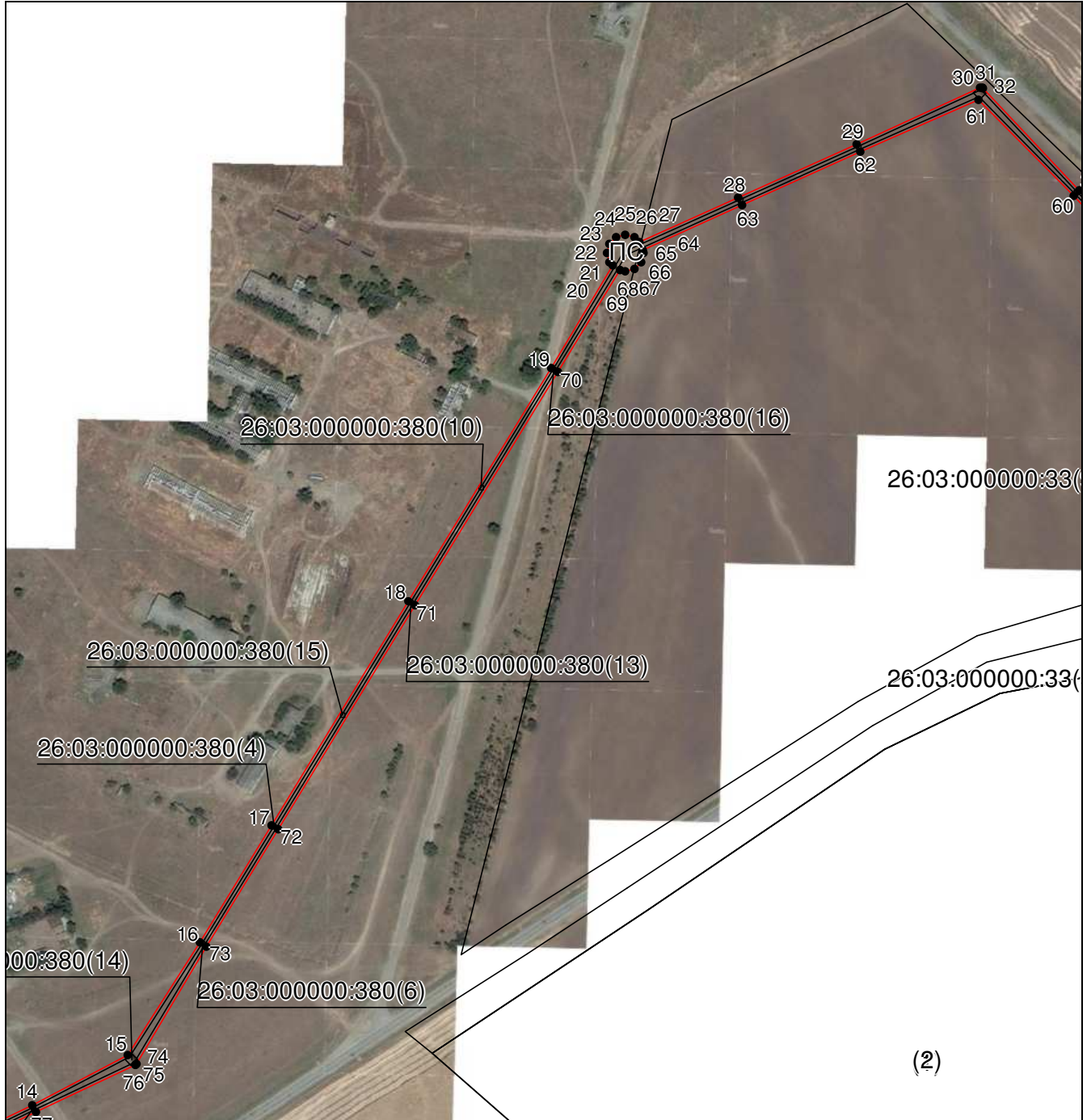


ГРАФИЧЕСКОЕ ОПИСАНИЕ

местоположения границ публичного сервитута в отношении земель и земельных участков в целях эксплуатации существующего линейного объекта системы электроснабжения регионального значения «Воздушная линия ВЛ-35 кВ ПС "НС-3А" - ПС "Маньчешская"» и его неотъемлемых технологических частей
(наименование объекта, местоположение границ которого описано)

Схема расположения границ публичного сервитута

Выносной лист №3



Масштаб 1:5000

Используемые условные знаки и обозначения приведены на отдельной странице в конце раздела.

Подпись *Данильченко Ю. А.* Дата 8 ноября 2023 г.

Место для отгиска печати (при наличии) лица, составившего описание местоположения границ объекта



ГРАФИЧЕСКОЕ ОПИСАНИЕ

местоположения границ публичного сервитута в отношении земель и земельных участков в целях эксплуатации существующего линейного объекта системы электроснабжения регионального значения «Воздушная линия ВЛ-35 кВ ПС "НС-3А" - ПС "Манычская"» и его неотъемлемых технологических частей
(наименование объекта, местоположение границ которого описано)

Схема расположения границ публичного сервитута

Выносной лист №4



Масштаб 1:5000

Используемые условные знаки и обозначения приведены на отдельной странице в конце раздела.

Подпись *Данильченко Ю. А.* Дата 8 ноября 2023 г.

Место для оттиска печати (при наличии) лица, составившего описание местоположения границ объекта

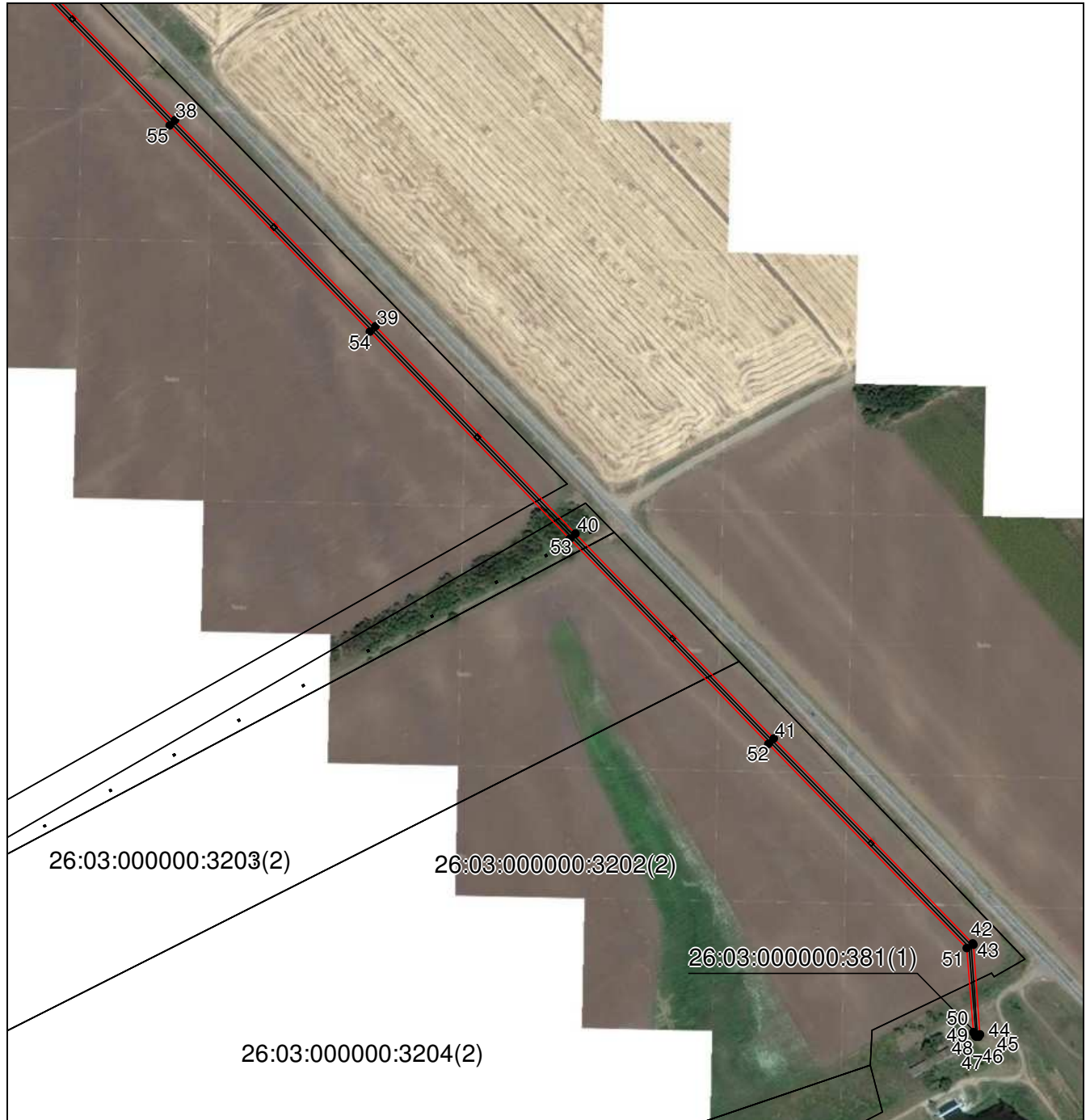


ГРАФИЧЕСКОЕ ОПИСАНИЕ

местоположения границ публичного сервитута в отношении земель и земельных участков в целях эксплуатации существующего линейного объекта системы электроснабжения регионального значения «Воздушная линия ВЛ-35 кВ ПС "НС-3А" - ПС "Манычская"» и его неотъемлемых технологических частей
(наименование объекта, местоположение границ которого описано)

Схема расположения границ публичного сервитута

Выносной лист №5



Масштаб 1:5000

Используемые условные знаки и обозначения приведены на отдельной странице в конце раздела.

Подпись *Данильченко Ю. А.* Дата 8 ноября 2023 г.

Место для оттиска печати (при наличии) лица, составившего описание местоположения границ объекта







ГРАФИЧЕСКОЕ ОПИСАНИЕ

местоположения границ публичного сервитута в отношении земель и земельных участков в целях эксплуатации существующего линейного объекта системы электроснабжения регионального значения «Воздушная линия ВЛ-35 кВ ПС "НС-3А" - ПС "Манычская"» и его неотъемлемых технологических частей

(наименование объекта, местоположение границ которого описано)

Схема расположения границ публичного сервитута

Используемые условные знаки и обозначения:

-  – граница публичного сервитута,
-  – граница кадастрового квартала,
- 26:03:010301:49 — кадастровый номер земельного участка/объекта капитального строительства,
- Воздушная линия
ВЛ-35 кВ ПС
"НС-3А" - ПС
"Манычская" – наименование сооружения ПАО «Россети Северный Кавказ», по сведениям ЕГРН,
-  – характерная точка границ публичного сервитута,
-  – установленная граница муниципального образования.

