

ГРАФИЧЕСКОЕ ОПИСАНИЕ

местоположения границ публичного сервитута в отношении земель и земельных участков в целях эксплуатации существующего линейного объекта системы электроснабжения регионального значения «ВЛ 110 кВ ПС "Рагули"-ПС "НПС-4"» и его неотъемлемых технологических частей

(наименование объекта, местоположение границ которого описано)

Сведения об объекте

№ п/п	Характеристики объекта	Описание характеристик
1	2	3
1	Местоположение объекта	Ставропольский край, р-н Ипатовский
2	Площадь объекта \pm величина погрешности определения площади ($P \pm \Delta P$)	199850 \pm 156 кв.м
3	Иные характеристики объекта	Публичный сервитут в отношении земель и земельных участков в целях эксплуатации существующего линейного объекта системы электроснабжения регионального значения «ВЛ 110 кВ ПС "Рагули"-ПС "НПС-4"» и его неотъемлемых технологических частей, сроком на 49 лет в интересах публичного акционерного общества «Россети Северный Кавказ». Почтовый адрес ПАО «Россети Северный Кавказ»: Российская Федерация, 357506, Ставропольский край, г. Пятигорск, у. Подстанционная, д. 13 А. Адрес электронной почты ПАО «Россети Северный Кавказ»: info@rossetisk.ru

ГРАФИЧЕСКОЕ ОПИСАНИЕ

местоположения границ публичного сервитута в отношении земель и земельных участков в целях эксплуатации существующего линейного объекта системы электроснабжения регионального значения «ВЛ 110 кВ ПС "Рагули"-ПС "НПС-4"» и его неотъемлемых технологических частей

(наименование объекта, местоположение границ которого описано)

Сведения о местоположении границ объекта

1. Система координат *МСК-26 от СК-95, зона 1*

2. Сведения о характерных точках границ объекта

Обозначение характерных точек границ	Координаты, м		Метод определения координат характерной точки	Средняя квадратическая погрешность положения характерной точки (M ₁), м	Описание обозначения точки на местности (при наличии)
	X	Y			
1	2	3	4	5	6
1	548088,65	1405735,60	Геодезический метод	0,10	—
2	548088,40	1405736,84	Геодезический метод	0,10	—
3	548087,34	1405737,72	Геодезический метод	0,10	—
4	548068,50	1405744,41	Геодезический метод	0,10	—
5	548044,75	1405752,82	Геодезический метод	0,10	—
6	548044,09	1405752,94	Геодезический метод	0,10	—
7	547938,50	1405753,51	Геодезический метод	0,10	—
8	547796,72	1405758,10	Геодезический метод	0,10	—
9	547657,75	1405762,84	Геодезический метод	0,10	—
10	547516,96	1405767,32	Геодезический метод	0,10	—
11	547376,47	1405771,97	Геодезический метод	0,10	—
12	547235,12	1405776,65	Геодезический метод	0,10	—
13	547095,02	1405782,50	Геодезический метод	0,10	—
14	546958,31	1405786,41	Геодезический метод	0,10	—
15	546963,25	1405944,49	Геодезический метод	0,10	—
16	546968,38	1406109,74	Геодезический метод	0,10	—
17	546974,13	1406274,33	Геодезический метод	0,10	—
18	546979,76	1406434,07	Геодезический метод	0,10	—
19	546986,05	1406598,71	Геодезический метод	0,10	—

ГРАФИЧЕСКОЕ ОПИСАНИЕ

местоположения границ публичного сервитута в отношении земель и земельных участков в целях эксплуатации существующего линейного объекта системы электроснабжения регионального значения «ВЛ 110 кВ ПС "Рагули"-ПС "НПС-4"» и его неотъемлемых технологических частей

(наименование объекта, местоположение границ которого описано)

Сведения о местоположении границ объекта

1	2	3	4	5	6
20	546990,98	1406761,92	Геодезический метод	0,10	—
21	546996,68	1406927,55	Геодезический метод	0,10	—
22	547002,14	1407089,65	Геодезический метод	0,10	—
23	547007,95	1407253,56	Геодезический метод	0,10	—
24	547013,94	1407416,80	Геодезический метод	0,10	—
25	547018,44	1407575,72	Геодезический метод	0,10	—
26	547023,28	1407732,80	Геодезический метод	0,10	—
27	547028,05	1407889,29	Геодезический метод	0,10	—
28	547033,56	1408047,16	Геодезический метод	0,10	—
29	547037,69	1408203,53	Геодезический метод	0,10	—
30	547042,66	1408360,21	Геодезический метод	0,10	—
31	547047,54	1408515,77	Геодезический метод	0,10	—
32	547052,36	1408674,51	Геодезический метод	0,10	—
33	547057,14	1408830,95	Геодезический метод	0,10	—
34	547062,00	1408988,38	Геодезический метод	0,10	—
35	547066,96	1409145,00	Геодезический метод	0,10	—
36	547072,02	1409302,20	Геодезический метод	0,10	—
37	547075,42	1409458,26	Геодезический метод	0,10	—
38	547079,14	1409624,58	Геодезический метод	0,10	—
39	547081,81	1409790,04	Геодезический метод	0,10	—
40	547084,31	1409956,10	Геодезический метод	0,10	—
41	547086,99	1410123,33	Геодезический метод	0,10	—
42	547089,42	1410288,64	Геодезический метод	0,10	—
43	547092,03	1410454,73	Геодезический метод	0,10	—

ГРАФИЧЕСКОЕ ОПИСАНИЕ

местоположения границ публичного сервитута в отношении земель и земельных участков в целях эксплуатации существующего линейного объекта системы электроснабжения регионального значения «ВЛ 110 кВ ПС "Рагули"-ПС "НПС-4"» и его неотъемлемых технологических частей

(наименование объекта, местоположение границ которого описано)

Сведения о местоположении границ объекта

1	2	3	4	5	6
44	547094,35	1410600,42	Геодезический метод	0,10	—
45	547100,75	1410602,14	Геодезический метод	0,10	—
46	547108,06	1410609,46	Геодезический метод	0,10	—
47	547110,29	1410615,19	Геодезический метод	0,10	—
48	547110,92	1410618,09	Геодезический метод	0,10	—
49	547111,38	1410622,36	Геодезический метод	0,10	—
50	547108,70	1410632,36	Геодезический метод	0,10	—
51	547101,38	1410639,68	Геодезический метод	0,10	—
52	547098,44	1410640,47	Геодезический метод	0,10	—
53	547125,43	1410784,63	Геодезический метод	0,10	—
54	547156,16	1410949,06	Геодезический метод	0,10	—
55	547186,56	1411112,24	Геодезический метод	0,10	—
56	547216,86	1411276,31	Геодезический метод	0,10	—
57	547247,95	1411441,53	Геодезический метод	0,10	—
58	547278,03	1411604,24	Геодезический метод	0,10	—
59	547308,44	1411767,94	Геодезический метод	0,10	—
60	547339,41	1411932,73	Геодезический метод	0,10	—
61	547369,43	1412095,92	Геодезический метод	0,10	—
62	547399,71	1412259,07	Геодезический метод	0,10	—
63	547426,09	1412401,66	Геодезический метод	0,10	—
64	547435,76	1412404,25	Геодезический метод	0,10	—
65	547443,08	1412411,57	Геодезический метод	0,10	—
66	547444,60	1412414,86	Геодезический метод	0,10	—
67	547445,74	1412418,06	Геодезический метод	0,10	—

ГРАФИЧЕСКОЕ ОПИСАНИЕ

местоположения границ публичного сервитута в отношении земель и земельных участков в целях эксплуатации существующего линейного объекта системы электроснабжения регионального значения «ВЛ 110 кВ ПС "Рагули"-ПС "НПС-4"» и его неотъемлемых технологических частей

(наименование объекта, местоположение границ которого описано)

Сведения о местоположении границ объекта

1	2	3	4	5	6
68	547446,90	1412424,77	Геодезический метод	0,10	—
69	547444,22	1412434,77	Геодезический метод	0,10	—
70	547438,90	1412440,09	Геодезический метод	0,10	—
71	547495,85	1412555,44	Геодезический метод	0,10	—
72	547500,66	1412554,15	Геодезический метод	0,10	—
73	547510,66	1412556,83	Геодезический метод	0,10	—
74	547517,98	1412564,15	Геодезический метод	0,10	—
75	547518,51	1412565,13	Геодезический метод	0,10	—
76	547519,97	1412568,01	Геодезический метод	0,10	—
77	547522,12	1412577,03	Геодезический метод	0,10	—
78	547519,44	1412587,03	Геодезический метод	0,10	—
79	547512,12	1412594,35	Геодезический метод	0,10	—
80	547509,89	1412594,95	Геодезический метод	0,10	—
81	547540,79	1412728,33	Геодезический метод	0,10	—
82	547575,47	1412881,26	Геодезический метод	0,10	—
83	547610,45	1413034,66	Геодезический метод	0,10	—
84	547644,87	1413186,36	Геодезический метод	0,10	—
85	547679,39	1413338,63	Геодезический метод	0,10	—
86	547713,99	1413490,52	Геодезический метод	0,10	—
87	547748,74	1413643,40	Геодезический метод	0,10	—
88	547782,99	1413794,03	Геодезический метод	0,10	—
89	547812,69	1413927,64	Геодезический метод	0,10	—
90	547813,03	1413927,55	Геодезический метод	0,10	—
91	547823,03	1413930,23	Геодезический метод	0,10	—

ГРАФИЧЕСКОЕ ОПИСАНИЕ

местоположения границ публичного сервитута в отношении земель и земельных участков в целях эксплуатации существующего линейного объекта системы электроснабжения регионального значения «ВЛ 110 кВ ПС "Рагули"-ПС "НПС-4"» и его неотъемлемых технологических частей

(наименование объекта, местоположение границ которого описано)

Сведения о местоположении границ объекта

1	2	3	4	5	6
92	547830,35	1413937,55	Геодезический метод	0,10	—
93	547832,07	1413941,45	Геодезический метод	0,10	—
94	547833,03	1413944,44	Геодезический метод	0,10	—
95	547833,98	1413950,53	Геодезический метод	0,10	—
96	547831,30	1413960,53	Геодезический метод	0,10	—
97	547823,98	1413967,85	Геодезический метод	0,10	—
98	547819,11	1413969,16	Геодезический метод	0,10	—
99	547831,07	1414099,76	Геодезический метод	0,10	—
100	547843,84	1414252,13	Геодезический метод	0,10	—
101	547856,70	1414402,38	Геодезический метод	0,10	—
102	547869,62	1414554,70	Геодезический метод	0,10	—
103	547882,38	1414705,89	Геодезический метод	0,10	—
104	547896,04	1414858,00	Геодезический метод	0,10	—
105	547906,09	1414989,21	Геодезический метод	0,10	—
106	547913,27	1414991,14	Геодезический метод	0,10	—
107	547920,59	1414998,46	Геодезический метод	0,10	—
108	547923,15	1415006,20	Геодезический метод	0,10	—
109	547923,53	1415009,60	Геодезический метод	0,10	—
110	547923,66	1415011,85	Геодезический метод	0,10	—
111	547920,98	1415021,85	Геодезический метод	0,10	—
112	547913,66	1415029,17	Геодезический метод	0,10	—
113	547905,14	1415031,46	Геодезический метод	0,10	—
114	547899,71	1415077,91	Геодезический метод	0,10	—
115	547881,31	1415222,93	Геодезический метод	0,10	—

ГРАФИЧЕСКОЕ ОПИСАНИЕ

местоположения границ публичного сервитута в отношении земель и земельных участков в целях эксплуатации существующего линейного объекта системы электроснабжения регионального значения «ВЛ 110 кВ ПС "Рагули"-ПС "НПС-4"» и его неотъемлемых технологических частей

(наименование объекта, местоположение границ которого описано)

Сведения о местоположении границ объекта

1	2	3	4	5	6
116	547862,95	1415368,02	Геодезический метод	0,10	—
117	547844,59	1415514,56	Геодезический метод	0,10	—
118	547825,46	1415660,07	Геодезический метод	0,10	—
119	547805,15	1415818,49	Геодезический метод	0,10	—
120	547785,58	1415977,88	Геодезический метод	0,10	—
121	547765,17	1416136,14	Геодезический метод	0,10	—
122	547744,99	1416295,53	Геодезический метод	0,10	—
123	547724,57	1416456,18	Геодезический метод	0,10	—
124	547704,39	1416615,70	Геодезический метод	0,10	—
125	547683,85	1416775,05	Геодезический метод	0,10	—
126	547663,52	1416934,76	Геодезический метод	0,10	—
127	547653,51	1417014,58	Геодезический метод	0,10	—
128	547633,81	1417169,13	Геодезический метод	0,10	—
129	547614,46	1417322,79	Геодезический метод	0,10	—
130	547594,42	1417478,99	Геодезический метод	0,10	—
131	547574,98	1417632,63	Геодезический метод	0,10	—
132	547554,26	1417794,88	Геодезический метод	0,10	—
133	547535,19	1417945,22	Геодезический метод	0,10	—
134	547515,39	1418101,04	Геодезический метод	0,10	—
135	547495,54	1418257,42	Геодезический метод	0,10	—
136	547475,86	1418413,27	Геодезический метод	0,10	—
137	547455,88	1418568,51	Геодезический метод	0,10	—
138	547436,15	1418724,56	Геодезический метод	0,10	—
139	547416,43	1418880,22	Геодезический метод	0,10	—

ГРАФИЧЕСКОЕ ОПИСАНИЕ

местоположения границ публичного сервитута в отношении земель и земельных участков в целях эксплуатации существующего линейного объекта системы электроснабжения регионального значения «ВЛ 110 кВ ПС "Рагули"-ПС "НПС-4"» и его неотъемлемых технологических частей

(наименование объекта, местоположение границ которого описано)

Сведения о местоположении границ объекта

1	2	3	4	5	6
140	547398,91	1419016,08	Геодезический метод	0,10	—
141	547402,59	1419017,07	Геодезический метод	0,10	—
142	547409,91	1419024,39	Геодезический метод	0,10	—
143	547412,59	1419034,13	Геодезический метод	0,10	—
144	547412,63	1419037,22	Геодезический метод	0,10	—
145	547412,63	1419037,48	Геодезический метод	0,10	—
146	547409,94	1419047,48	Геодезический метод	0,10	—
147	547402,63	1419054,80	Геодезический метод	0,10	—
148	547398,51	1419055,90	Геодезический метод	0,10	—
149	547413,32	1419197,14	Геодезический метод	0,10	—
150	547427,08	1419333,18	Геодезический метод	0,10	—
151	547441,13	1419470,84	Геодезический метод	0,10	—
152	547454,95	1419651,61	Геодезический метод	0,10	—
153	547454,69	1419652,76	Геодезический метод	0,10	—
154	547453,06	1419653,76	Геодезический метод	0,10	—
155	547284,19	1419662,19	Геодезический метод	0,10	—
156	547120,84	1419668,34	Геодезический метод	0,10	—
157	546957,82	1419674,71	Геодезический метод	0,10	—
158	546795,56	1419680,94	Геодезический метод	0,10	—
159	546631,75	1419687,95	Геодезический метод	0,10	—
160	546469,95	1419693,53	Геодезический метод	0,10	—
161	546306,17	1419699,70	Геодезический метод	0,10	—
162	546143,97	1419705,70	Геодезический метод	0,10	—
163	545980,69	1419712,19	Геодезический метод	0,10	—

ГРАФИЧЕСКОЕ ОПИСАНИЕ

местоположения границ публичного сервитута в отношении земель и земельных участков в целях эксплуатации существующего линейного объекта системы электроснабжения регионального значения «ВЛ 110 кВ ПС "Рагули"-ПС "НПС-4"» и его неотъемлемых технологических частей

(наименование объекта, местоположение границ которого описано)

Сведения о местоположении границ объекта

1	2	3	4	5	6
164	545818,32	1419718,56	Геодезический метод	0,10	—
165	545661,81	1419725,71	Геодезический метод	0,10	—
166	545666,50	1419882,98	Геодезический метод	0,10	—
167	545672,69	1420046,45	Геодезический метод	0,10	—
168	545678,84	1420208,43	Геодезический метод	0,10	—
169	545685,27	1420371,37	Геодезический метод	0,10	—
170	545691,54	1420534,46	Геодезический метод	0,10	—
171	545698,07	1420697,51	Геодезический метод	0,10	—
172	545704,04	1420860,86	Геодезический метод	0,10	—
173	545710,34	1421023,58	Геодезический метод	0,10	—
174	545716,24	1421167,27	Геодезический метод	0,10	—
175	545722,24	1421168,88	Геодезический метод	0,10	—
176	545729,56	1421176,20	Геодезический метод	0,10	—
177	545731,86	1421182,30	Геодезический метод	0,10	—
178	545732,40	1421185,04	Геодезический метод	0,10	—
179	545732,79	1421188,94	Геодезический метод	0,10	—
180	545730,11	1421198,94	Геодезический метод	0,10	—
181	545724,88	1421204,17	Геодезический метод	0,10	—
182	545777,16	1421322,25	Геодезический метод	0,10	—
183	545780,64	1421321,32	Геодезический метод	0,10	—
184	545790,64	1421324,00	Геодезический метод	0,10	—
185	545797,96	1421331,32	Геодезический метод	0,10	—
186	545800,54	1421339,27	Геодезический метод	0,10	—
187	545800,85	1421342,33	Геодезический метод	0,10	—

ГРАФИЧЕСКОЕ ОПИСАНИЕ

местоположения границ публичного сервитута в отношении земель и земельных участков в целях эксплуатации существующего линейного объекта системы электроснабжения регионального значения «ВЛ 110 кВ ПС "Рагули"-ПС "НПС-4"» и его неотъемлемых технологических частей

(наименование объекта, местоположение границ которого описано)

Сведения о местоположении границ объекта

1	2	3	4	5	6
188	545800,95	1421344,38	Геодезический метод	0,10	—
189	545798,28	1421354,38	Геодезический метод	0,10	—
190	545790,95	1421361,70	Геодезический метод	0,10	—
191	545786,24	1421362,96	Геодезический метод	0,10	—
192	545789,55	1421508,70	Геодезический метод	0,10	—
193	545793,35	1421674,64	Геодезический метод	0,10	—
194	545797,01	1421840,78	Геодезический метод	0,10	—
195	545800,68	1422006,56	Геодезический метод	0,10	—
196	545804,31	1422171,70	Геодезический метод	0,10	—
197	545807,97	1422336,71	Геодезический метод	0,10	—
198	545811,70	1422501,65	Геодезический метод	0,10	—
199	545815,45	1422666,45	Геодезический метод	0,10	—
200	545819,11	1422830,94	Геодезический метод	0,10	—
201	545822,66	1422996,75	Геодезический метод	0,10	—
202	545826,38	1423161,55	Геодезический метод	0,10	—
203	545830,15	1423306,30	Геодезический метод	0,10	—
204	545835,30	1423307,68	Геодезический метод	0,10	—
205	545842,62	1423315,00	Геодезический метод	0,10	—
206	545844,75	1423320,35	Геодезический метод	0,10	—
207	545845,43	1423323,21	Геодезический метод	0,10	—
208	545845,98	1423327,86	Геодезический метод	0,10	—
209	545843,30	1423337,86	Геодезический метод	0,10	—
210	545837,57	1423343,59	Геодезический метод	0,10	—
211	545884,53	1423462,09	Геодезический метод	0,10	—

ГРАФИЧЕСКОЕ ОПИСАНИЕ

местоположения границ публичного сервитута в отношении земель и земельных участков в целях эксплуатации существующего линейного объекта системы электроснабжения регионального значения «ВЛ 110 кВ ПС "Рагули"-ПС "НПС-4"» и его неотъемлемых технологических частей

(наименование объекта, местоположение границ которого описано)

Сведения о местоположении границ объекта

1	2	3	4	5	6
212	545939,75	1423599,47	Геодезический метод	0,10	—
213	545994,70	1423737,24	Геодезический метод	0,10	—
214	546034,30	1423835,87	Геодезический метод	0,10	—
215	546037,07	1423835,13	Геодезический метод	0,10	—
216	546047,07	1423837,81	Геодезический метод	0,10	—
217	546054,39	1423845,13	Геодезический метод	0,10	—
218	546056,89	1423852,45	Геодезический метод	0,10	—
219	546057,34	1423855,73	Геодезический метод	0,10	—
220	546057,52	1423858,42	Геодезический метод	0,10	—
221	546054,84	1423868,42	Геодезический метод	0,10	—
222	546047,52	1423875,74	Геодезический метод	0,10	—
223	546042,61	1423877,05	Геодезический метод	0,10	—
224	546045,50	1424014,97	Геодезический метод	0,10	—
225	546048,72	1424172,25	Геодезический метод	0,10	—
226	546051,96	1424330,42	Геодезический метод	0,10	—
227	546054,92	1424487,74	Геодезический метод	0,10	—
228	546057,93	1424646,42	Геодезический метод	0,10	—
229	546060,95	1424804,06	Геодезический метод	0,10	—
230	546064,22	1424961,78	Геодезический метод	0,10	—
231	546068,25	1425087,30	Геодезический метод	0,10	—
232	546059,76	1425087,51	Геодезический метод	0,10	—
233	546055,82	1424961,97	Геодезический метод	0,10	—
234	546052,55	1424804,23	Геодезический метод	0,10	—
235	546049,53	1424646,59	Геодезический метод	0,10	—

ГРАФИЧЕСКОЕ ОПИСАНИЕ

местоположения границ публичного сервитута в отношении земель и земельных участков в целях эксплуатации существующего линейного объекта системы электроснабжения регионального значения «ВЛ 110 кВ ПС "Рагули"-ПС "НПС-4"» и его неотъемлемых технологических частей

(наименование объекта, местоположение границ которого описано)

Сведения о местоположении границ объекта

1	2	3	4	5	6
236	546046,52	1424487,90	Геодезический метод	0,10	—
237	546043,56	1424330,58	Геодезический метод	0,10	—
238	546040,31	1424172,42	Геодезический метод	0,10	—
239	546037,10	1424015,14	Геодезический метод	0,10	—
240	546033,49	1423877,34	Геодезический метод	0,10	—
241	546027,52	1423875,74	Геодезический метод	0,10	—
242	546020,19	1423868,42	Геодезический метод	0,10	—
243	546017,69	1423861,10	Геодезический метод	0,10	—
244	546017,25	1423857,82	Геодезический метод	0,10	—
245	546017,07	1423855,13	Геодезический метод	0,10	—
246	546019,75	1423845,13	Геодезический метод	0,10	—
247	546025,77	1423839,11	Геодезический метод	0,10	—
248	545986,91	1423740,36	Геодезический метод	0,10	—
249	545931,94	1423602,59	Геодезический метод	0,10	—
250	545876,72	1423465,20	Геодезический метод	0,10	—
251	545829,73	1423346,86	Геодезический метод	0,10	—
252	545825,98	1423347,86	Геодезический метод	0,10	—
253	545815,98	1423345,18	Геодезический метод	0,10	—
254	545808,66	1423337,86	Геодезический метод	0,10	—
255	545806,53	1423332,51	Геодезический метод	0,10	—
256	545805,85	1423329,65	Геодезический метод	0,10	—
257	545805,30	1423325,00	Геодезический метод	0,10	—
258	545807,98	1423315,00	Геодезический метод	0,10	—
259	545815,30	1423307,68	Геодезический метод	0,10	—

ГРАФИЧЕСКОЕ ОПИСАНИЕ

местоположения границ публичного сервитута в отношении земель и земельных участков в целях эксплуатации существующего линейного объекта системы электроснабжения регионального значения «ВЛ 110 кВ ПС "Рагули"-ПС "НПС-4"» и его неотъемлемых технологических частей

(наименование объекта, местоположение границ которого описано)

Сведения о местоположении границ объекта

1	2	3	4	5	6
260	545821,44	1423306,03	Геодезический метод	0,10	—
261	545817,98	1423161,75	Геодезический метод	0,10	—
262	545814,26	1422996,94	Геодезический метод	0,10	—
263	545810,71	1422831,13	Геодезический метод	0,10	—
264	545807,06	1422666,64	Геодезический метод	0,10	—
265	545803,30	1422501,84	Геодезический метод	0,10	—
266	545799,57	1422336,90	Геодезический метод	0,10	—
267	545795,91	1422171,89	Геодезический метод	0,10	—
268	545792,28	1422006,75	Геодезический метод	0,10	—
269	545788,61	1421840,97	Геодезический метод	0,10	—
270	545784,95	1421674,83	Геодезический метод	0,10	—
271	545781,15	1421508,89	Геодезический метод	0,10	—
272	545777,08	1421363,34	Геодезический метод	0,10	—
273	545770,95	1421361,70	Геодезический метод	0,10	—
274	545763,64	1421354,38	Геодезический метод	0,10	—
275	545761,06	1421346,43	Геодезический метод	0,10	—
276	545760,75	1421343,37	Геодезический метод	0,10	—
277	545760,64	1421341,32	Геодезический метод	0,10	—
278	545763,32	1421331,32	Геодезический метод	0,10	—
279	545768,85	1421325,79	Геодезический метод	0,10	—
280	545717,42	1421207,70	Геодезический метод	0,10	—
281	545712,79	1421208,94	Геодезический метод	0,10	—
282	545702,79	1421206,26	Геодезический метод	0,10	—
283	545695,47	1421198,94	Геодезический метод	0,10	—

ГРАФИЧЕСКОЕ ОПИСАНИЕ

местоположения границ публичного сервитута в отношении земель и земельных участков в целях эксплуатации существующего линейного объекта системы электроснабжения регионального значения «ВЛ 110 кВ ПС "Рагули"-ПС "НПС-4"» и его неотъемлемых технологических частей

(наименование объекта, местоположение границ которого описано)

Сведения о местоположении границ объекта

1	2	3	4	5	6
284	545693,17	1421192,84	Геодезический метод	0,10	—
285	545692,63	1421190,10	Геодезический метод	0,10	—
286	545692,24	1421186,20	Геодезический метод	0,10	—
287	545694,92	1421176,20	Геодезический метод	0,10	—
288	545702,24	1421168,88	Геодезический метод	0,10	—
289	545708,24	1421167,27	Геодезический метод	0,10	—
290	545701,94	1421023,92	Геодезический метод	0,10	—
291	545695,64	1420861,18	Геодезический метод	0,10	—
292	545689,68	1420697,83	Геодезический метод	0,10	—
293	545683,14	1420534,79	Геодезический метод	0,10	—
294	545676,87	1420371,70	Геодезический метод	0,10	—
295	545670,44	1420208,75	Геодезический метод	0,10	—
296	545664,30	1420046,76	Геодезический метод	0,10	—
297	545658,10	1419883,28	Геодезический метод	0,10	—
298	545650,09	1419718,09	Геодезический метод	0,10	—
299	545650,36	1419717,00	Геодезический метод	0,10	—
300	545652,02	1419716,00	Геодезический метод	0,10	—
301	545817,99	1419710,16	Геодезический метод	0,10	—
302	545980,35	1419703,79	Геодезический метод	0,10	—
303	546143,65	1419697,30	Геодезический метод	0,10	—
304	546305,86	1419691,30	Геодезический метод	0,10	—
305	546469,65	1419685,13	Геодезический метод	0,10	—
306	546631,43	1419679,55	Геодезический метод	0,10	—
307	546795,23	1419672,54	Геодезический метод	0,10	—

ГРАФИЧЕСКОЕ ОПИСАНИЕ

местоположения границ публичного сервитута в отношении земель и земельных участков в целях эксплуатации существующего линейного объекта системы электроснабжения регионального значения «ВЛ 110 кВ ПС "Рагули"-ПС "НПС-4"» и его неотъемлемых технологических частей

(наименование объекта, местоположение границ которого описано)

Сведения о местоположении границ объекта

1	2	3	4	5	6
308	546957,50	1419666,31	Геодезический метод	0,10	—
309	547120,53	1419659,94	Геодезический метод	0,10	—
310	547283,83	1419653,80	Геодезический метод	0,10	—
311	547441,58	1419645,39	Геодезический метод	0,10	—
312	547432,38	1419472,13	Геодезический метод	0,10	—
313	547418,73	1419334,03	Геодезический метод	0,10	—
314	547404,97	1419198,01	Геодезический метод	0,10	—
315	547388,91	1419056,48	Геодезический метод	0,10	—
316	547382,63	1419054,80	Геодезический метод	0,10	—
317	547375,31	1419047,48	Геодезический метод	0,10	—
318	547372,63	1419037,74	Геодезический метод	0,10	—
319	547372,59	1419034,65	Геодезический метод	0,10	—
320	547372,59	1419034,39	Геодезический метод	0,10	—
321	547375,27	1419024,39	Геодезический метод	0,10	—
322	547382,59	1419017,07	Геодезический метод	0,10	—
323	547389,64	1419015,18	Геодезический метод	0,10	—
324	547408,10	1418879,14	Геодезический метод	0,10	—
325	547427,81	1418723,50	Геодезический метод	0,10	—
326	547447,55	1418567,44	Геодезический метод	0,10	—
327	547467,53	1418412,20	Геодезический метод	0,10	—
328	547487,20	1418256,37	Геодезический метод	0,10	—
329	547507,06	1418099,99	Геодезический метод	0,10	—
330	547526,86	1417944,17	Геодезический метод	0,10	—
331	547545,93	1417793,82	Геодезический метод	0,10	—

ГРАФИЧЕСКОЕ ОПИСАНИЕ

местоположения границ публичного сервитута в отношении земель и земельных участков в целях эксплуатации существующего линейного объекта системы электроснабжения регионального значения «ВЛ 110 кВ ПС "Рагули"-ПС "НПС-4"» и его неотъемлемых технологических частей

(наименование объекта, местоположение границ которого описано)

Сведения о местоположении границ объекта

1	2	3	4	5	6
332	547566,64	1417631,57	Геодезический метод	0,10	—
333	547586,08	1417477,93	Геодезический метод	0,10	—
334	547606,13	1417321,73	Геодезический метод	0,10	—
335	547625,47	1417168,07	Геодезический метод	0,10	—
336	547645,17	1417013,52	Геодезический метод	0,10	—
337	547655,19	1416933,70	Геодезический метод	0,10	—
338	547675,52	1416773,98	Геодезический метод	0,10	—
339	547696,06	1416614,63	Геодезический метод	0,10	—
340	547716,24	1416455,12	Геодезический метод	0,10	—
341	547736,66	1416294,48	Геодезический метод	0,10	—
342	547756,83	1416135,07	Геодезический метод	0,10	—
343	547777,25	1415976,83	Геодезический метод	0,10	—
344	547796,81	1415817,44	Геодезический метод	0,10	—
345	547816,82	1415658,51	Геодезический метод	0,10	—
346	547836,26	1415513,49	Геодезический метод	0,10	—
347	547854,62	1415366,97	Геодезический метод	0,10	—
348	547872,97	1415221,88	Геодезический метод	0,10	—
349	547891,38	1415076,85	Геодезический метод	0,10	—
350	547897,17	1415030,11	Геодезический метод	0,10	—
351	547893,66	1415029,17	Геодезический метод	0,10	—
352	547886,34	1415021,85	Геодезический метод	0,10	—
353	547883,78	1415014,11	Геодезический метод	0,10	—
354	547883,40	1415010,71	Геодезический метод	0,10	—
355	547883,27	1415008,46	Геодезический метод	0,10	—

ГРАФИЧЕСКОЕ ОПИСАНИЕ

местоположения границ публичного сервитута в отношении земель и земельных участков в целях эксплуатации существующего линейного объекта системы электроснабжения регионального значения «ВЛ 110 кВ ПС "Рагули"-ПС "НПС-4"» и его неотъемлемых технологических частей

(наименование объекта, местоположение границ которого описано)

Сведения о местоположении границ объекта

1	2	3	4	5	6
356	547885,95	1414998,46	Геодезический метод	0,10	—
357	547893,27	1414991,14	Геодезический метод	0,10	—
358	547898,14	1414989,83	Геодезический метод	0,10	—
359	547887,67	1414858,70	Геодезический метод	0,10	—
360	547874,01	1414706,62	Геодезический метод	0,10	—
361	547861,24	1414555,41	Геодезический метод	0,10	—
362	547848,32	1414403,09	Геодезический метод	0,10	—
363	547835,46	1414252,83	Геодезический метод	0,10	—
364	547822,70	1414100,48	Геодезический метод	0,10	—
365	547810,42	1413969,58	Геодезический метод	0,10	—
366	547803,98	1413967,85	Геодезический метод	0,10	—
367	547796,66	1413960,53	Геодезический метод	0,10	—
368	547794,93	1413956,63	Геодезический метод	0,10	—
369	547793,98	1413953,64	Геодезический метод	0,10	—
370	547793,03	1413947,55	Геодезический метод	0,10	—
371	547795,70	1413937,55	Геодезический метод	0,10	—
372	547803,03	1413930,23	Геодезический метод	0,10	—
373	547804,29	1413929,89	Геодезический метод	0,10	—
374	547774,79	1413795,87	Геодезический метод	0,10	—
375	547740,54	1413645,27	Геодезический метод	0,10	—
376	547705,79	1413492,39	Геодезический метод	0,10	—
377	547671,19	1413340,49	Геодезический метод	0,10	—
378	547636,68	1413188,21	Геодезический метод	0,10	—
379	547602,26	1413036,53	Геодезический метод	0,10	—

ГРАФИЧЕСКОЕ ОПИСАНИЕ

местоположения границ публичного сервитута в отношении земель и земельных участков в целях эксплуатации существующего линейного объекта системы электроснабжения регионального значения «ВЛ 110 кВ ПС "Рагули"-ПС "НПС-4"» и его неотъемлемых технологических частей

(наименование объекта, местоположение границ которого описано)

Сведения о местоположении границ объекта

1	2	3	4	5	6
380	547567,27	1412883,13	Геодезический метод	0,10	—
381	547532,60	1412730,19	Геодезический метод	0,10	—
382	547501,93	1412596,98	Геодезический метод	0,10	—
383	547492,12	1412594,35	Геодезический метод	0,10	—
384	547484,80	1412587,03	Геодезический метод	0,10	—
385	547484,27	1412586,05	Геодезический метод	0,10	—
386	547482,81	1412583,17	Геодезический метод	0,10	—
387	547480,66	1412574,15	Геодезический метод	0,10	—
388	547483,34	1412564,15	Геодезический метод	0,10	—
389	547488,53	1412558,97	Геодезический метод	0,10	—
390	547431,99	1412443,40	Геодезический метод	0,10	—
391	547426,90	1412444,77	Геодезический метод	0,10	—
392	547416,90	1412442,09	Геодезический метод	0,10	—
393	547409,58	1412434,77	Геодезический метод	0,10	—
394	547408,06	1412431,48	Геодезический метод	0,10	—
395	547406,92	1412428,28	Геодезический метод	0,10	—
396	547405,76	1412421,57	Геодезический метод	0,10	—
397	547408,44	1412411,57	Геодезический метод	0,10	—
398	547415,76	1412404,25	Геодезический метод	0,10	—
399	547418,53	1412403,51	Геодезический метод	0,10	—
400	547391,45	1412260,62	Геодезический метод	0,10	—
401	547361,17	1412097,45	Геодезический метод	0,10	—
402	547331,15	1411934,26	Геодезический метод	0,10	—
403	547300,19	1411769,48	Геодезический метод	0,10	—

ГРАФИЧЕСКОЕ ОПИСАНИЕ

местоположения границ публичного сервитута в отношении земель и земельных участков в целях эксплуатации существующего линейного объекта системы электроснабжения регионального значения «ВЛ 110 кВ ПС "Рагули"-ПС "НПС-4"» и его неотъемлемых технологических частей

(наименование объекта, местоположение границ которого описано)

Сведения о местоположении границ объекта

1	2	3	4	5	6
404	547269,78	1411605,77	Геодезический метод	0,10	—
405	547239,69	1411443,07	Геодезический метод	0,10	—
406	547208,61	1411277,85	Геодезический метод	0,10	—
407	547178,31	1411113,77	Геодезический метод	0,10	—
408	547147,90	1410950,59	Геодезический метод	0,10	—
409	547117,17	1410786,16	Геодезический метод	0,10	—
410	547090,37	1410642,09	Геодезический метод	0,10	—
411	547081,38	1410639,68	Геодезический метод	0,10	—
412	547074,06	1410632,36	Геодезический метод	0,10	—
413	547071,84	1410626,63	Геодезический метод	0,10	—
414	547071,20	1410623,73	Геодезический метод	0,10	—
415	547070,75	1410619,46	Геодезический метод	0,10	—
416	547073,43	1410609,46	Геодезический метод	0,10	—
417	547080,75	1410602,14	Геодезический метод	0,10	—
418	547086,10	1410600,70	Геодезический метод	0,10	—
419	547083,63	1410454,87	Геодезический метод	0,10	—
420	547081,02	1410288,77	Геодезический метод	0,10	—
421	547078,59	1410123,46	Геодезический метод	0,10	—
422	547075,91	1409956,23	Геодезический метод	0,10	—
423	547073,42	1409790,17	Геодезический метод	0,10	—
424	547070,74	1409624,72	Геодезический метод	0,10	—
425	547067,64	1409458,60	Геодезический метод	0,10	—
426	547063,62	1409302,44	Геодезический метод	0,10	—
427	547058,56	1409145,27	Геодезический метод	0,10	—

ГРАФИЧЕСКОЕ ОПИСАНИЕ

местоположения границ публичного сервитута в отношении земель и земельных участков в целях эксплуатации существующего линейного объекта системы электроснабжения регионального значения «ВЛ 110 кВ ПС "Рагули"-ПС "НПС-4"» и его неотъемлемых технологических частей

(наименование объекта, местоположение границ которого описано)

Сведения о местоположении границ объекта

1	2	3	4	5	6
428	547053,60	1408988,64	Геодезический метод	0,10	—
429	547048,74	1408831,21	Геодезический метод	0,10	—
430	547043,95	1408674,76	Геодезический метод	0,10	—
431	547039,14	1408516,03	Геодезический метод	0,10	—
432	547034,26	1408360,47	Геодезический метод	0,10	—
433	547029,29	1408203,77	Геодезический метод	0,10	—
434	547025,17	1408047,41	Геодезический метод	0,10	—
435	547019,65	1407889,56	Геодезический метод	0,10	—
436	547014,88	1407733,05	Геодезический метод	0,10	—
437	547010,04	1407575,97	Геодезический метод	0,10	—
438	547004,59	1407417,57	Геодезический метод	0,10	—
439	546999,55	1407253,86	Геодезический метод	0,10	—
440	546993,74	1407089,93	Геодезический метод	0,10	—
441	546988,28	1406927,84	Геодезический метод	0,10	—
442	546982,57	1406762,19	Геодезический метод	0,10	—
443	546977,65	1406598,99	Геодезический метод	0,10	—
444	546971,36	1406434,38	Геодезический метод	0,10	—
445	546965,73	1406274,63	Геодезический метод	0,10	—
446	546959,98	1406110,03	Геодезический метод	0,10	—
447	546954,06	1405945,48	Геодезический метод	0,10	—
448	546946,57	1405781,75	Геодезический метод	0,10	—
449	546946,59	1405781,39	Геодезический метод	0,10	—
450	546946,98	1405778,49	Геодезический метод	0,10	—
451	546947,23	1405777,76	Геодезический метод	0,10	—

ГРАФИЧЕСКОЕ ОПИСАНИЕ

местоположения границ публичного сервитута в отношении земель и земельных участков в целях эксплуатации существующего линейного объекта системы электроснабжения регионального значения «ВЛ 110 кВ ПС "Рагули"-ПС "НПС-4"» и его неотъемлемых технологических частей

(наименование объекта, местоположение границ которого описано)

Сведения о местоположении измененных (уточненных) границ объекта

1. Система координат —

2. Сведения о характерных точках границ объекта

Обозначение характерных точек границ	Существующие координаты, м		Измененные (уточненные) координаты, м		Метод определения координат характерной точки	Средняя квадратическая погрешность положения характерной точки (M _t), м	Описание обозначения точки на местности (при наличии)
	X	Y	X	Y			
1	2	3	4	5	6	7	8
—	—	—	—	—	—	—	—

3. Сведения о характерных точках части (частей) границы объекта

Часть № —

Обозначение характерных точек границ	Существующие координаты, м		Измененные (уточненные) координаты, м		Метод определения координат характерной точки	Средняя квадратическая погрешность положения характерной точки (M _t), м	Описание обозначения точки на местности (при наличии)
	X	Y	X	Y			
1	2	3	4	5	6	7	8
—	—	—	—	—	—	—	—

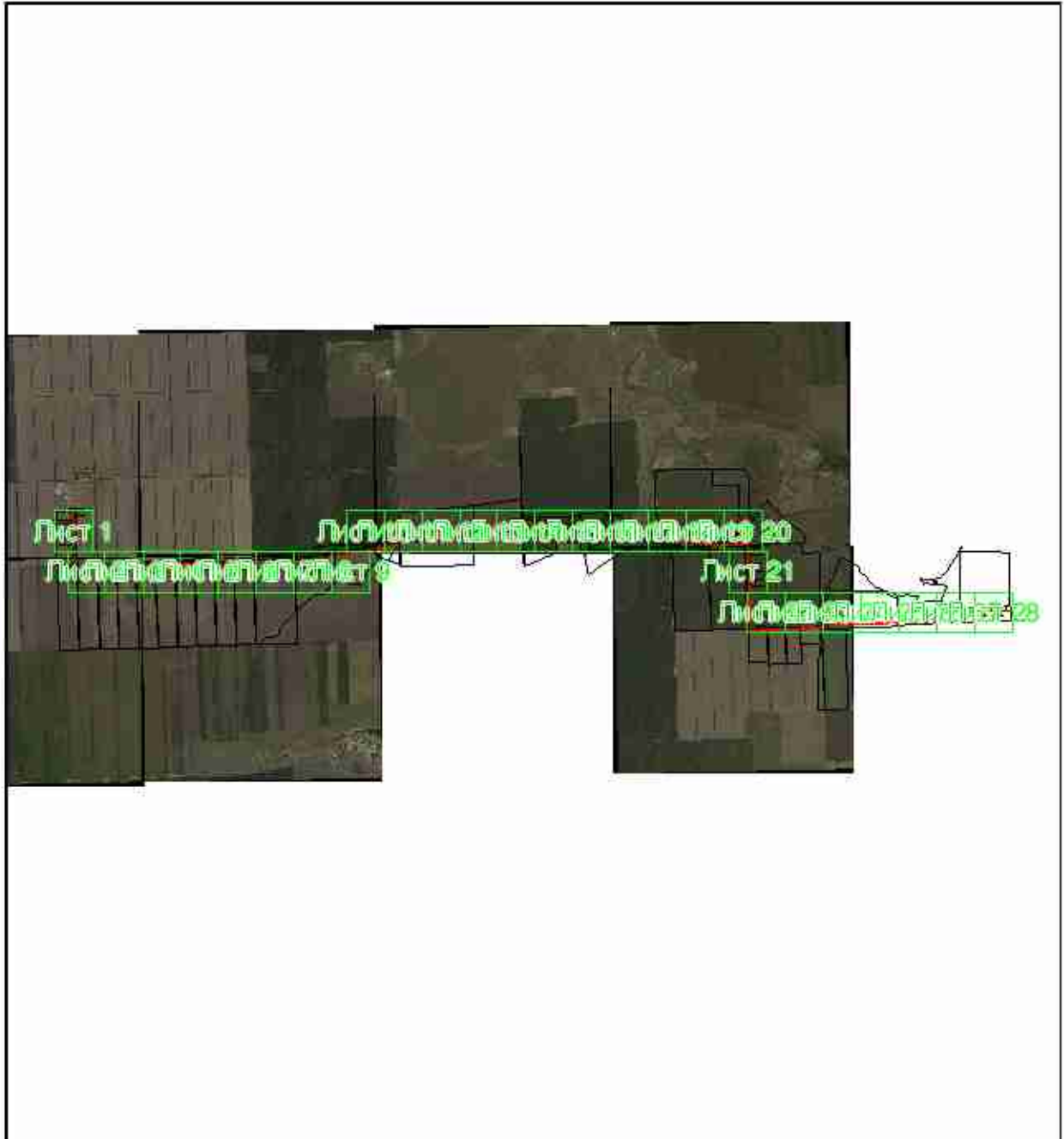
ГРАФИЧЕСКОЕ ОПИСАНИЕ

местоположения границ публичного сервитута в отношении земель и земельных участков в целях эксплуатации существующего линейного объекта системы электроснабжения регионального значения «ВЛ 110 кВ ПС "Рагули"-ПС "НПС-4"» и его неотъемлемых технологических частей

(наименование объекта, местоположение границ которого описано)


Схема расположения границ публичного сервитута

Основной лист



Масштаб 1: 123471

Используемые условные знаки и обозначения:

-  область выносного листа,
-  номер выносного листа.

Остальные используемые условные знаки и обозначения приведены на отдельной странице в конце раздела.



ГРАФИЧЕСКОЕ ОПИСАНИЕ

местоположения границ публичного сервитута в отношении земель и земельных участков в целях эксплуатации существующего линейного объекта системы электроснабжения регионального значения «ВЛ 110 кВ ПС "Рагули"-ПС "НПС-4"» и его неотъемлемых технологических частей

(наименование объекта, местоположение границ которого описано)

Схема расположения границ публичного сервитута

Подпись _____ *Данильченко Ю. А.* Дата *8 ноября 2023 г.*

Место для оттиска печати (при наличии) лица, составившего описание местоположения границ объекта



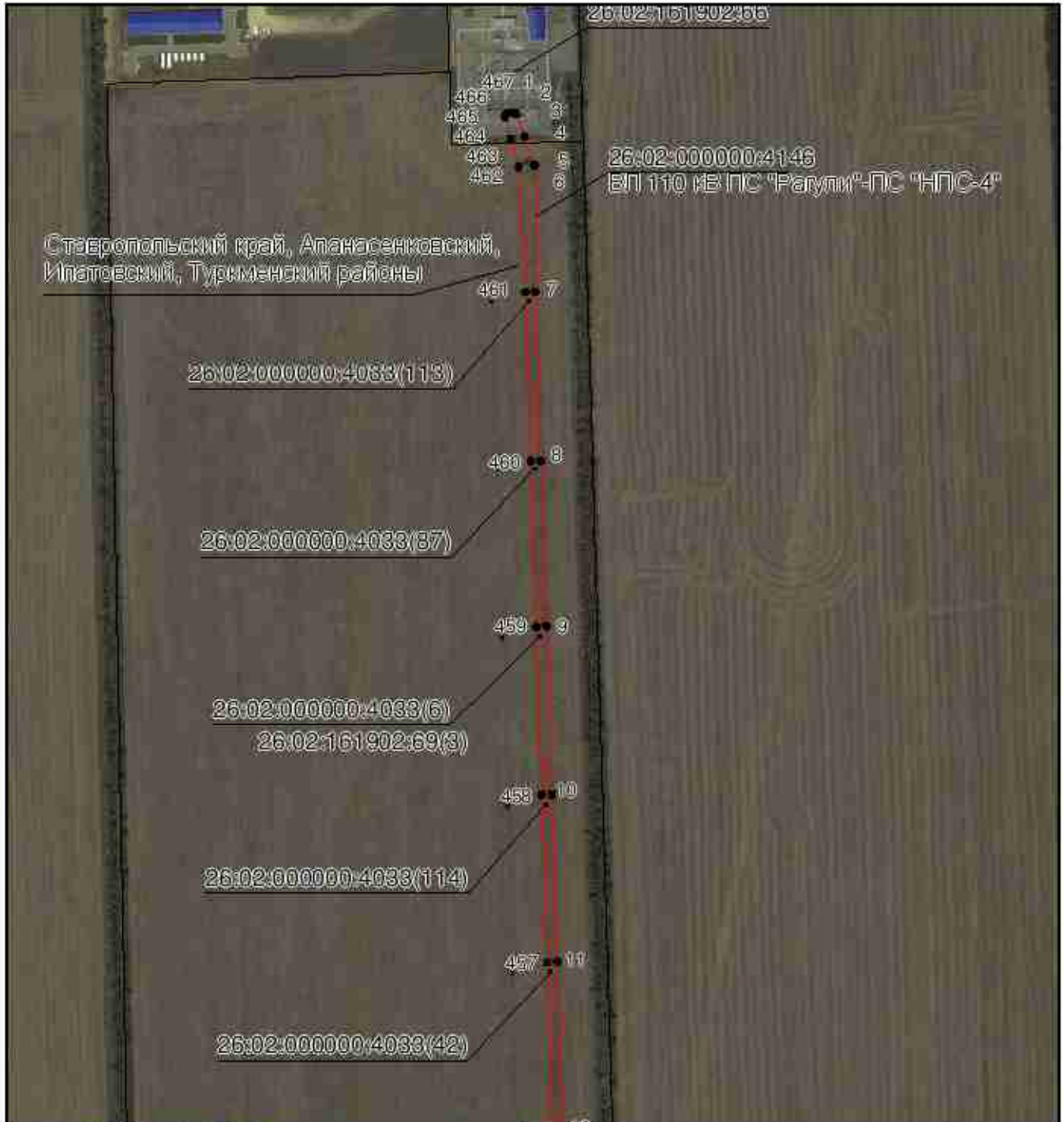
ГРАФИЧЕСКОЕ ОПИСАНИЕ

местоположения границ публичного сервитута в отношении земель и земельных участков в целях эксплуатации существующего линейного объекта системы электроснабжения регионального значения «ВЛ 110 кВ ПС "Рагули"-ПС "НПС-4"» и его неотъемлемых технологических частей

(наименование объекта, местоположение границ которого описано)


Схема расположения границ публичного сервитута

Выносной лист №1



Масштаб 1:5000

Используемые условные знаки и обозначения приведены на отдельной странице в конце раздела.

Подпись  26-12-379 Данильченко Ю. А. Дата 8 ноября 2023 г.

Место для оттиска печати (при наличии) лица, составившего описание местоположения границ объекта

ГРАФИЧЕСКОЕ ОПИСАНИЕ

местоположения границ публичного сервитута в отношении земель и земельных участков в целях эксплуатации существующего линейного объекта системы электроснабжения регионального значения «ВЛ 110 кВ ПС "Рагули"-ПС "НПС-4"» и его неотъемлемых технологических частей

(наименование объекта, местоположение границ которого описано)


Схема расположения границ публичного сервитута

Выносной лист №2



Масштаб 1:5000

Используемые условные знаки и обозначения приведены на отдельной странице в конце раздела.

Подпись  26-12-379 Данильченко Ю. А. Дата 8 ноября 2023 г.

Место для оттиска печати (при наличии) лица, составившего описание местоположения границ объекта

ГРАФИЧЕСКОЕ ОПИСАНИЕ

местоположения границ публичного сервитута в отношении земель и земельных участков в целях эксплуатации существующего линейного объекта системы электроснабжения регионального значения «ВЛ 110 кВ ПС "Рагули"-ПС "НПС-4"» и его неотъемлемых технологических частей

(наименование объекта, местоположение границ которого описано)


Схема расположения границ публичного сервитута

Выносной лист №3



Масштаб 1:5000

Используемые условные знаки и обозначения приведены на отдельной странице в конце раздела.

Подпись  26-12-379 Данильченко Ю. А. Дата 8 ноября 2023 г.

Место для оттиска печати (при наличии) лица, составившего описание местоположения границ объекта

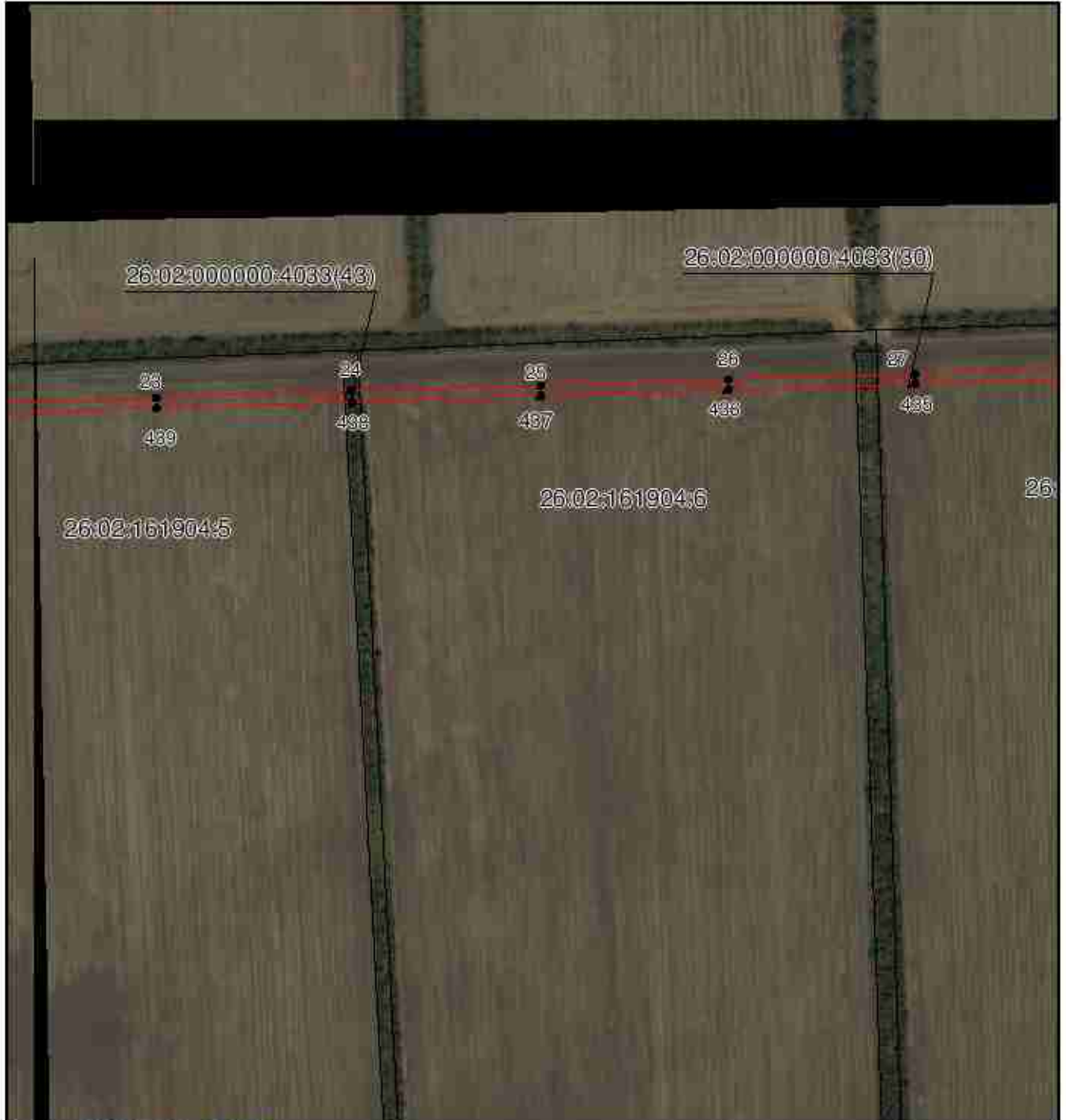
ГРАФИЧЕСКОЕ ОПИСАНИЕ

местоположения границ публичного сервитута в отношении земель и земельных участков в целях эксплуатации существующего линейного объекта системы электроснабжения регионального значения «ВЛ 110 кВ ПС "Рагули"-ПС "НПС-4"» и его неотъемлемых технологических частей

(наименование объекта, местоположение границ которого описано)


Схема расположения границ публичного сервитута

Выносной лист №4



Масштаб 1:5000

Используемые условные знаки и обозначения приведены на отдельной странице в конце раздела.

Подпись  Данильченко Ю. А. Дата 8 ноября 2023 г.

Место для оттиска печати (при наличии) лица, составившего описание местоположения границ объекта

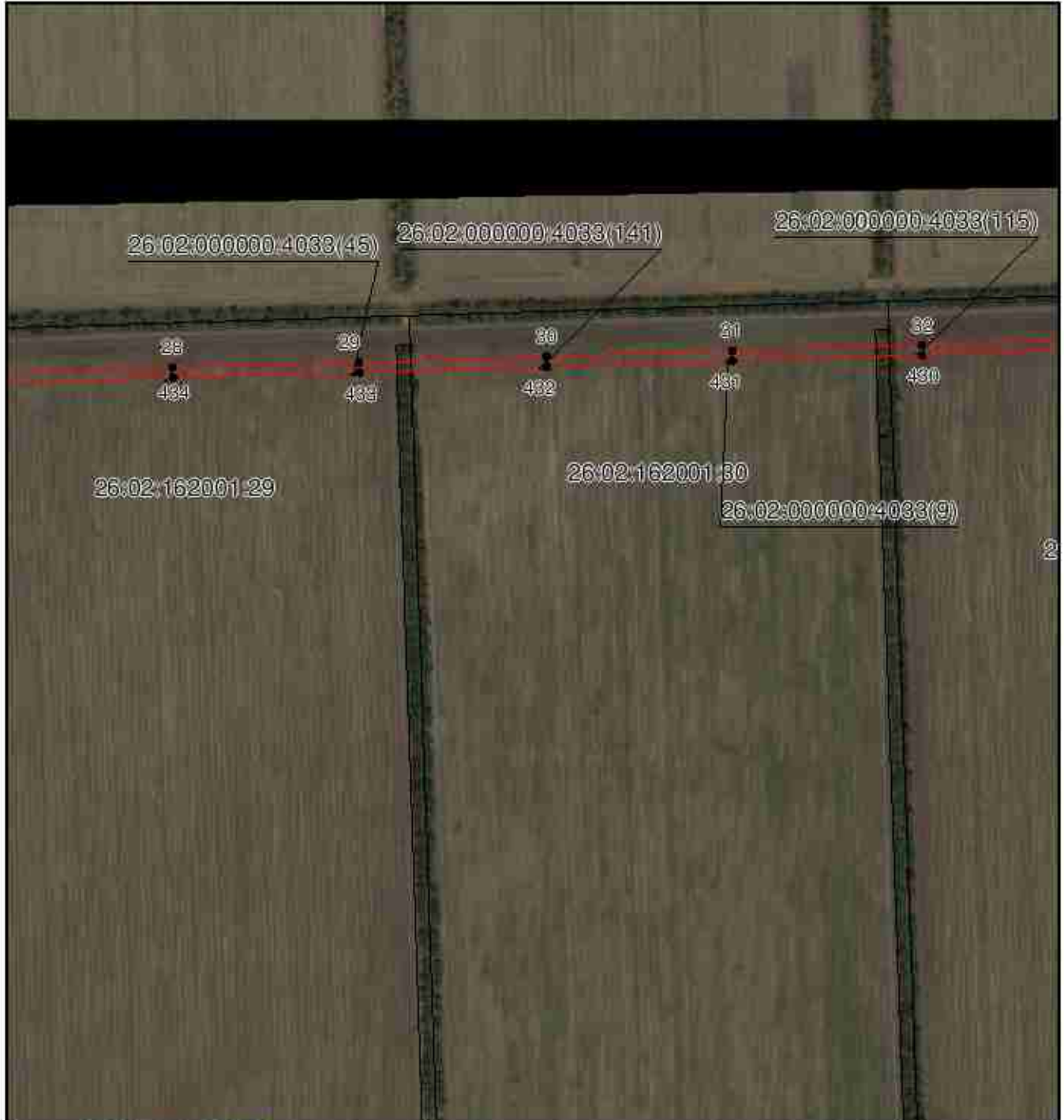
ГРАФИЧЕСКОЕ ОПИСАНИЕ

местоположения границ публичного сервитута в отношении земель и земельных участков в целях эксплуатации существующего линейного объекта системы электроснабжения регионального значения «ВЛ 110 кВ ПС "Рагули"-ПС "НПС-4"» и его неотъемлемых технологических частей

(наименование объекта, местоположение границ которого описано)


Схема расположения границ публичного сервитута

Выносной лист №5



Масштаб 1:5000

Используемые условные знаки и обозначения приведены на отдельной странице в конце раздела.

Подпись  26-12-379 Данильченко Ю. А. Дата 8 ноября 2023 г.

Место для оттиска печати (при наличии) лица, составившего описание местоположения границ объекта

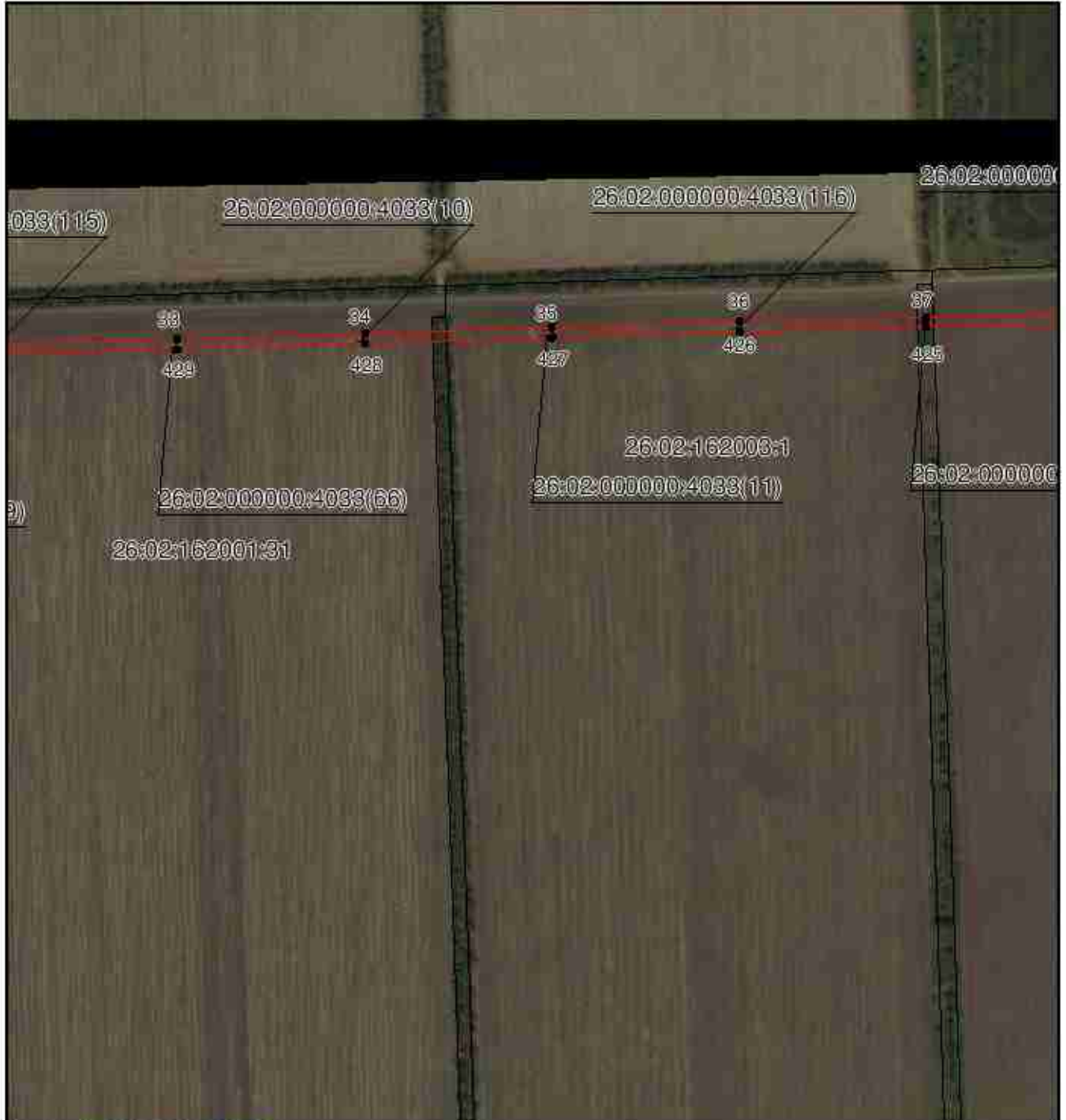
ГРАФИЧЕСКОЕ ОПИСАНИЕ

местоположения границ публичного сервитута в отношении земель и земельных участков в целях эксплуатации существующего линейного объекта системы электроснабжения регионального значения «ВЛ 110 кВ ПС "Рагули"-ПС "НПС-4"» и его неотъемлемых технологических частей

(наименование объекта, местоположение границ которого описано)


Схема расположения границ публичного сервитута

Выносной лист №6



Масштаб 1:5000

Используемые условные знаки и обозначения приведены на отдельной странице в конце раздела.

Подпись  26-12-379 Данильченко Ю. А. Дата 8 ноября 2023 г.

Место для оттиска печати (при наличии) лица, составившего описание местоположения границ объекта

ГРАФИЧЕСКОЕ ОПИСАНИЕ

местоположения границ публичного сервитута в отношении земель и земельных участков в целях эксплуатации существующего линейного объекта системы электроснабжения регионального значения «ВЛ 110 кВ ПС "Рагули"-ПС "НПС-4"» и его неотъемлемых технологических частей

(наименование объекта, местоположение границ которого описано)


Схема расположения границ публичного сервитута

Выносной лист №7



Масштаб 1:5000

Используемые условные знаки и обозначения приведены на отдельной странице в конце раздела.

Подпись  26-12-379 Данильченко Ю. А. Дата 8 ноября 2023 г.

Место для оттиска печати (при наличии) лица, составившего описание местоположения границ объекта

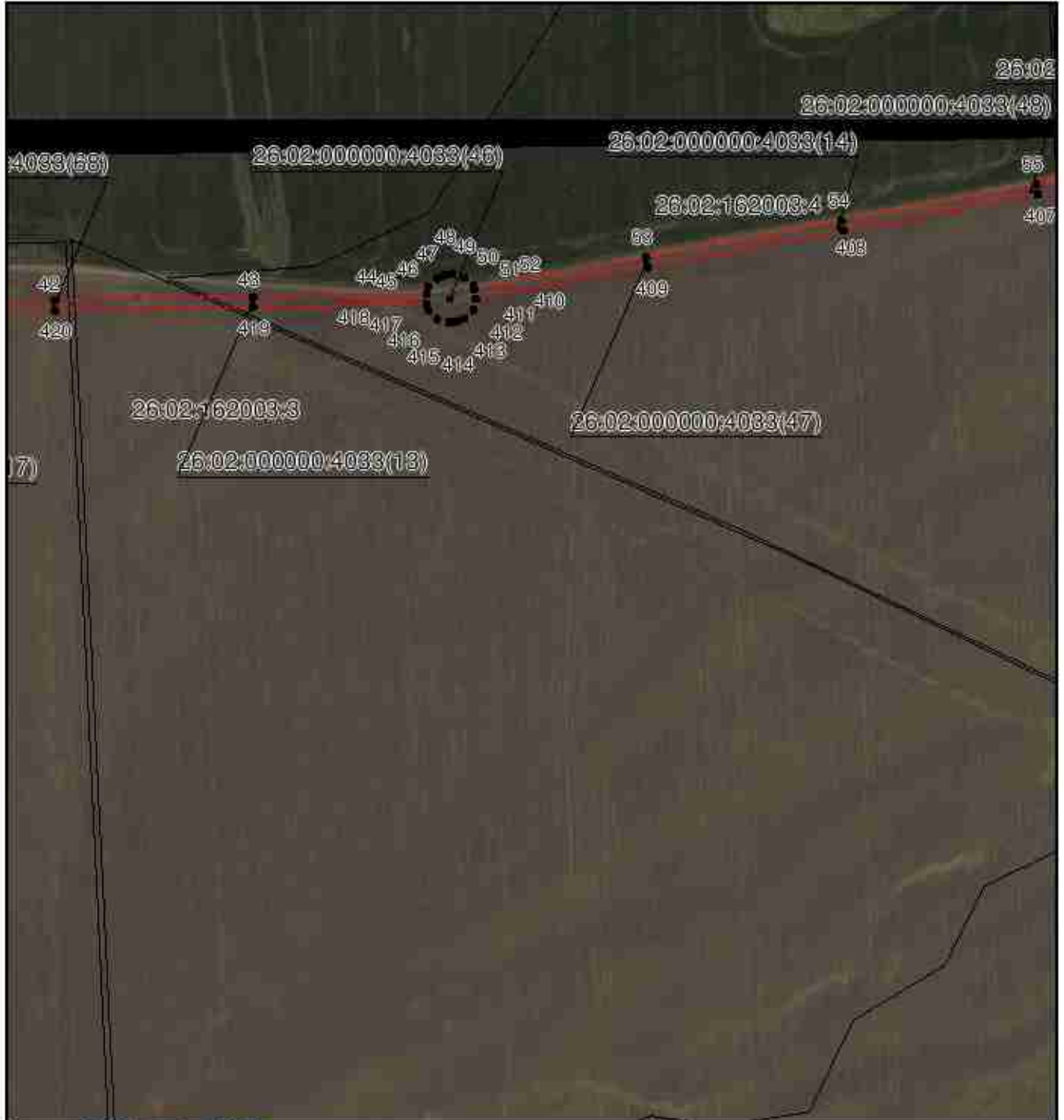
ГРАФИЧЕСКОЕ ОПИСАНИЕ

местоположения границ публичного сервитута в отношении земель и земельных участков в целях эксплуатации существующего линейного объекта системы электроснабжения регионального значения «ВЛ 110 кВ ПС "Рагули"-ПС "НПС-4"» и его неотъемлемых технологических частей

(наименование объекта, местоположение границ которого описано)


Схема расположения границ публичного сервитута

Выносной лист №8



Масштаб 1:5000

Используемые условные знаки и обозначения приведены на отдельной странице в конце раздела.

Подпись  26-12-379 Данильченко Ю. А. Дата 8 ноября 2023 г.

Место для оттиска печати (при наличии) лица, составившего описание местоположения границ объекта

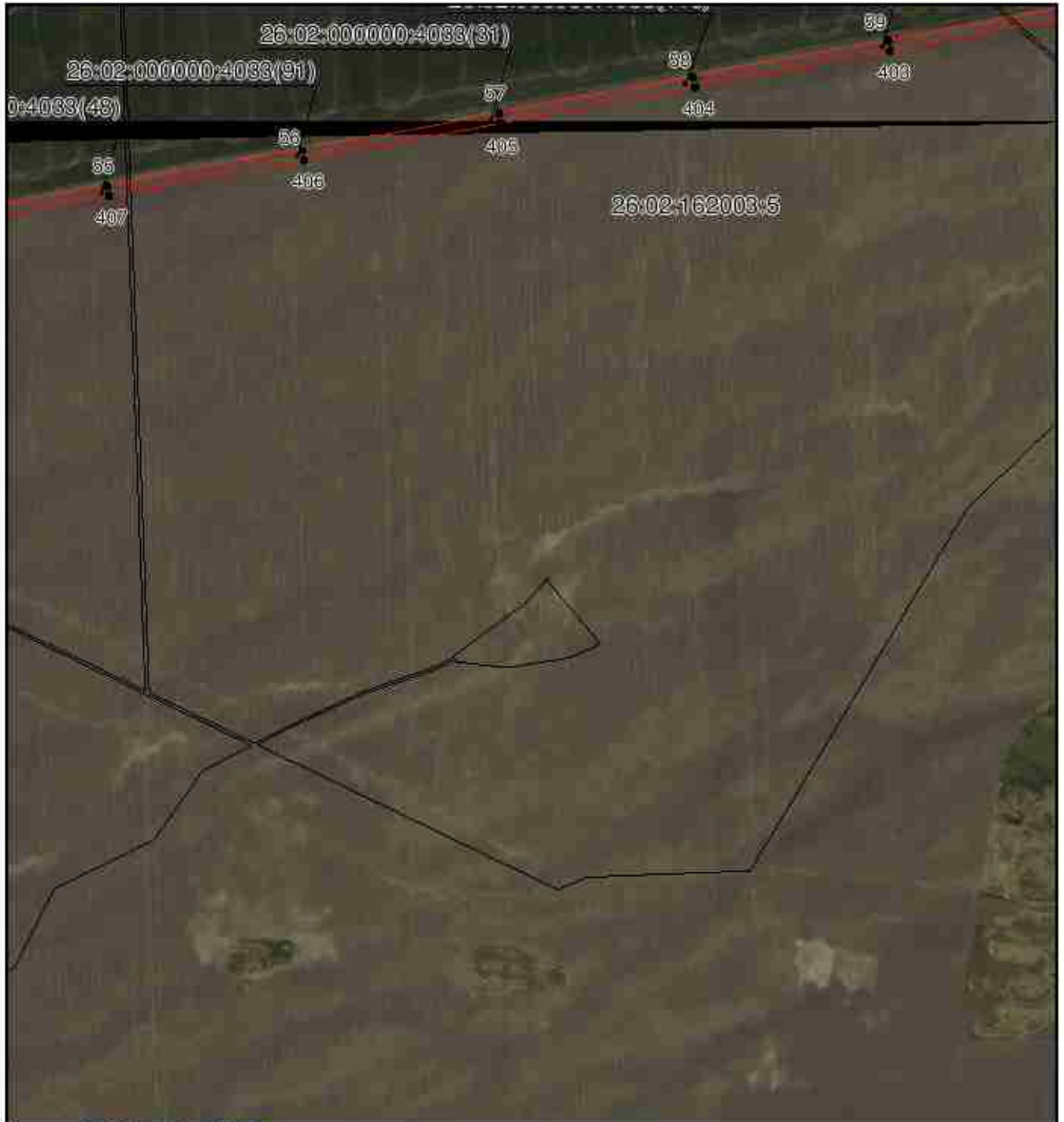
ГРАФИЧЕСКОЕ ОПИСАНИЕ

местоположения границ публичного сервитута в отношении земель и земельных участков в целях эксплуатации существующего линейного объекта системы электроснабжения регионального значения «ВЛ 110 кВ ПС "Рагули"-ПС "НПС-4"» и его неотъемлемых технологических частей

(наименование объекта, местоположение границ которого описано)


Схема расположения границ публичного сервитута

Выносной лист №9



Масштаб 1:5000

Используемые условные знаки и обозначения приведены на отдельной странице в конце раздела.

Подпись  26-12-379 Данильченко Ю. А. Дата 8 ноября 2023 г.

Место для оттиска печати (при наличии) лица, составившего описание местоположения границ объекта



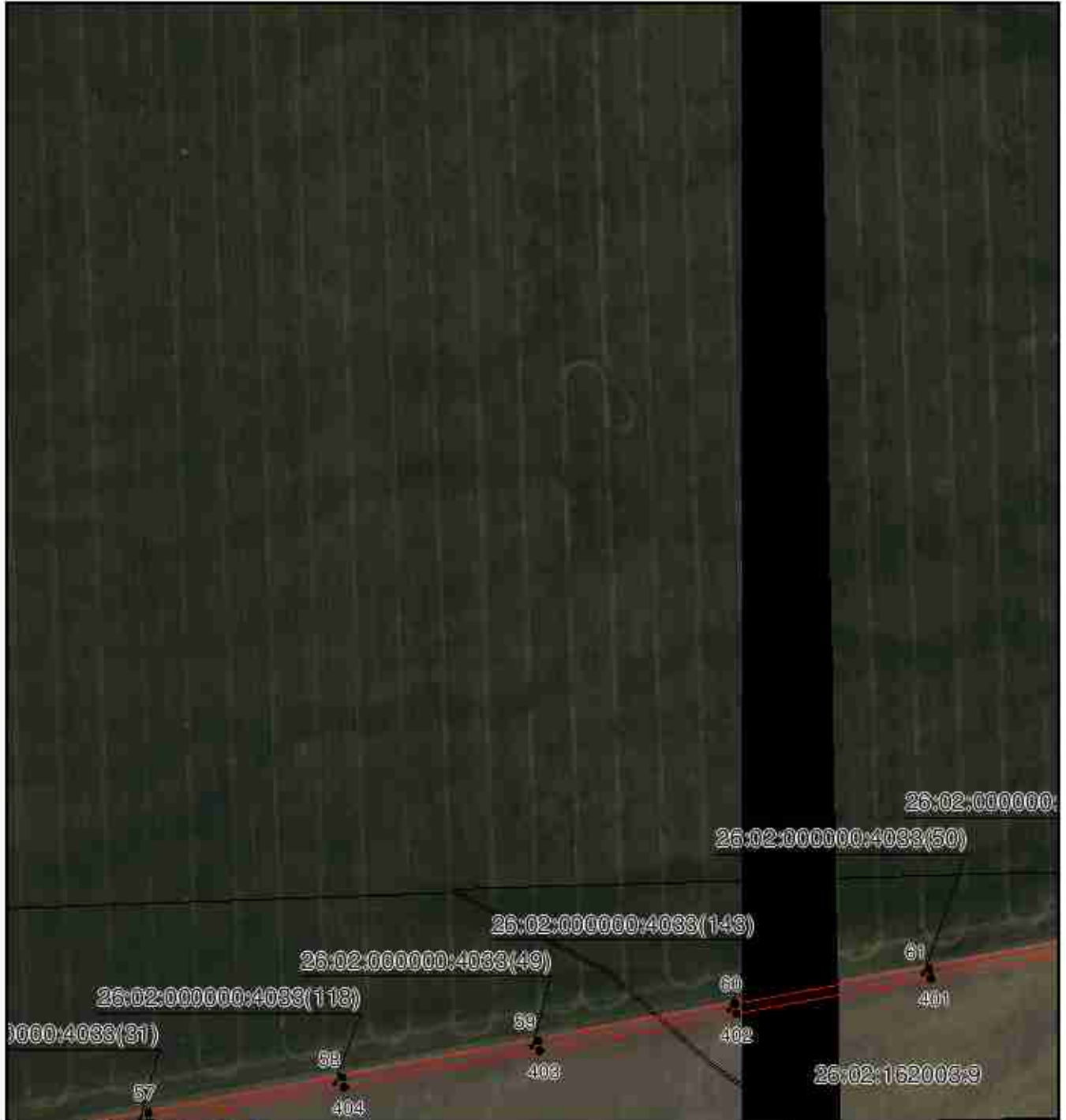
ГРАФИЧЕСКОЕ ОПИСАНИЕ

местоположения границ публичного сервитута в отношении земель и земельных участков в целях эксплуатации существующего линейного объекта системы электроснабжения регионального значения «ВЛ 110 кВ ПС "Рагули"-ПС "НПС-4"» и его неотъемлемых технологических частей

(наименование объекта, местоположение границ которого описано)


Схема расположения границ публичного сервитута

Выносной лист №10



Масштаб 1:5000

Используемые условные знаки и обозначения приведены на отдельной странице в конце раздела.

Подпись  26-12-379 Данильченко Ю. А. Дата 8 ноября 2023 г.

Место для оттиска печати (при наличии) лица, составившего описание местоположения границ объекта

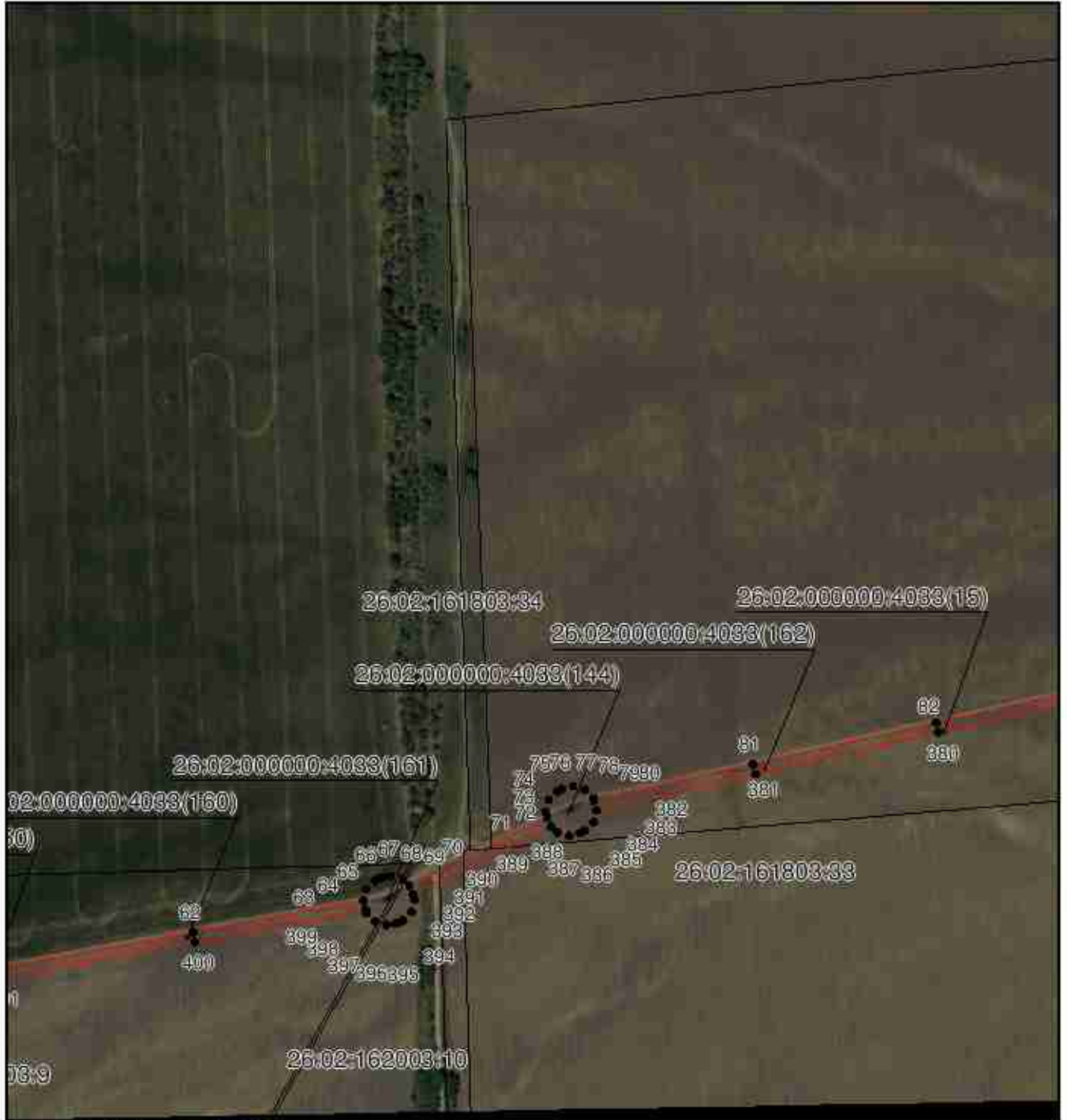
ГРАФИЧЕСКОЕ ОПИСАНИЕ

местоположения границ публичного сервитута в отношении земель и земельных участков в целях эксплуатации существующего линейного объекта системы электроснабжения регионального значения «ВЛ 110 кВ ПС "Рагули"-ПС "НПС-4"» и его неотъемлемых технологических частей

(наименование объекта, местоположение границ которого описано)


Схема расположения границ публичного сервитута

Выносной лист №11



Масштаб 1:5000

Используемые условные знаки и обозначения приведены на отдельной странице в конце раздела.

Подпись  Данильченко Ю. А. Дата 8 ноября 2023 г.

Место для оттиска печати (при наличии) лица, составившего описание местоположения границ объекта



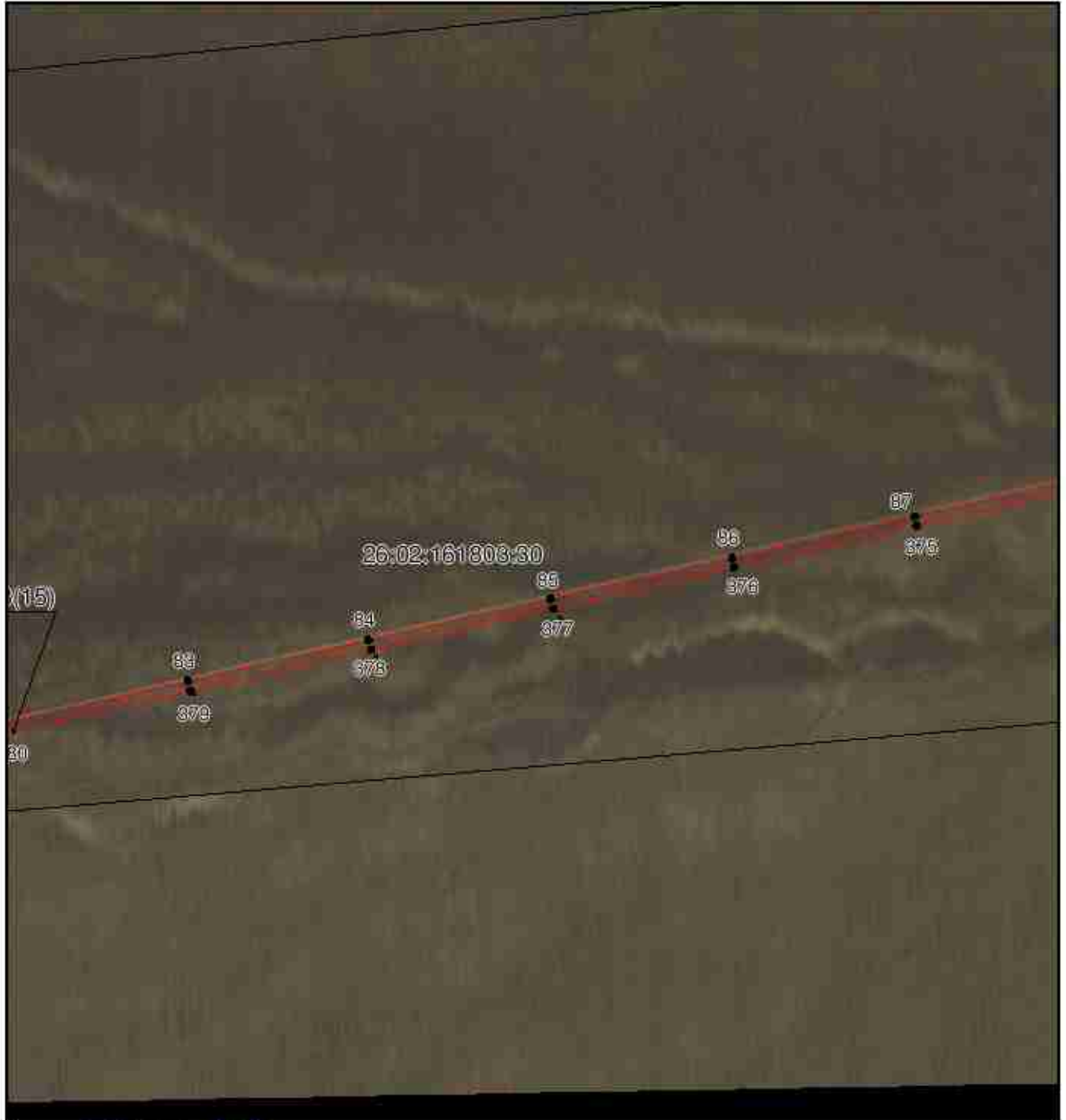
ГРАФИЧЕСКОЕ ОПИСАНИЕ

местоположения границ публичного сервитута в отношении земель и земельных участков в целях эксплуатации существующего линейного объекта системы электроснабжения регионального значения «ВЛ 110 кВ ПС "Рагули"-ПС "НПС-4"» и его неотъемлемых технологических частей

(наименование объекта, местоположение границ которого описано)


Схема расположения границ публичного сервитута

Выносной лист №12



Масштаб 1:5000

Используемые условные знаки и обозначения приведены на отдельной странице в конце раздела.

Подпись  26-12-379 Данильченко Ю. А. Дата 8 ноября 2023 г.

Место для оттиска печати (при наличии) лица, составившего описание местоположения границ объекта

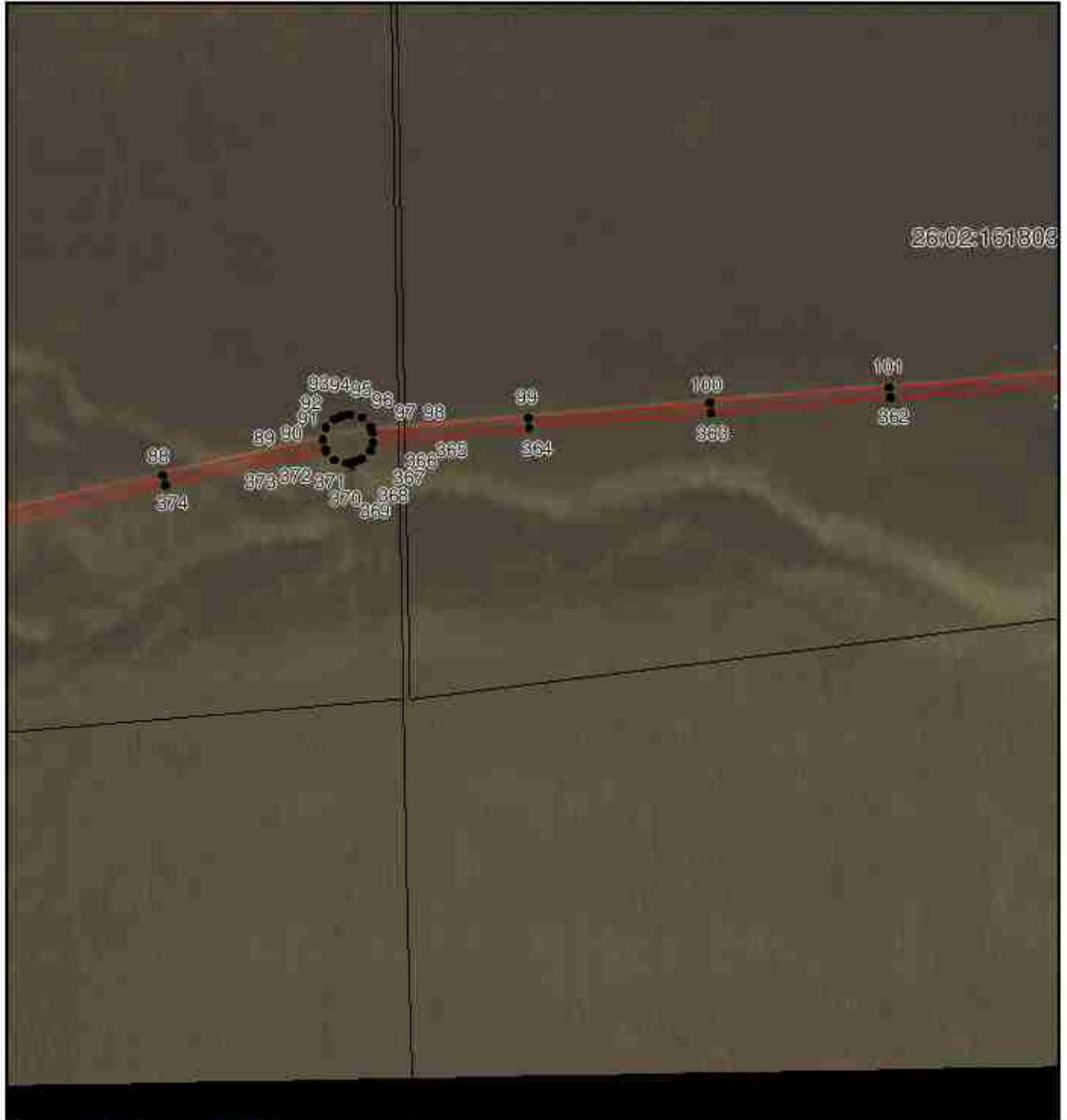
ГРАФИЧЕСКОЕ ОПИСАНИЕ

местоположения границ публичного сервитута в отношении земель и земельных участков в целях эксплуатации существующего линейного объекта системы электроснабжения регионального значения «ВЛ 110 кВ ПС "Рагули"-ПС "НПС-4"» и его неотъемлемых технологических частей

(наименование объекта, местоположение границ которого описано)


Схема расположения границ публичного сервитута

Выносной лист №13



Масштаб 1:5000

Используемые условные знаки и обозначения приведены на отдельной странице в конце раздела.

Подпись  26-12-379 Данильченко Ю. А. Дата 8 ноября 2023 г.

Место для оттиска печати (при наличии) лица, составившего описание местоположения границ объекта

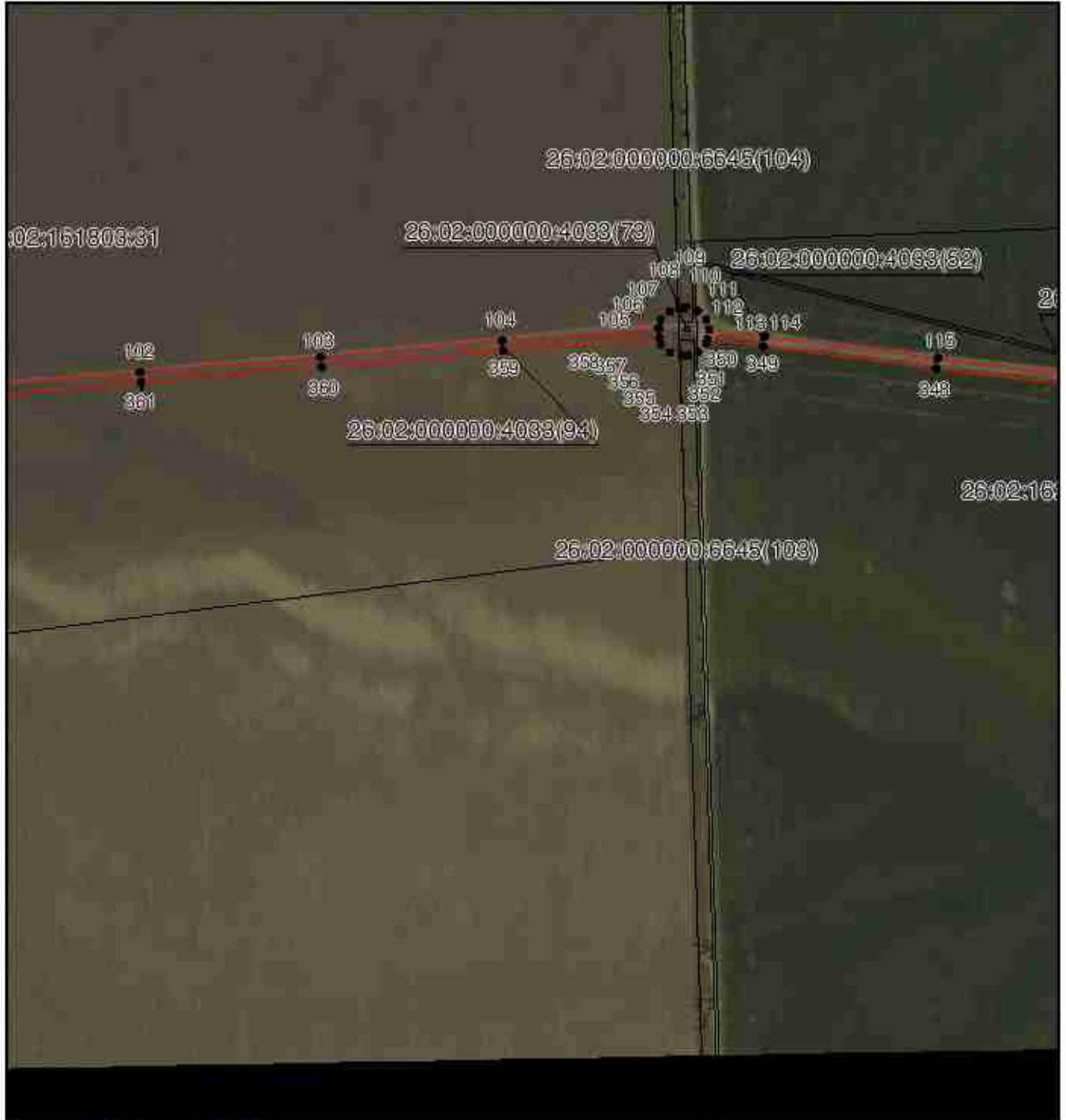
ГРАФИЧЕСКОЕ ОПИСАНИЕ

местоположения границ публичного сервитута в отношении земель и земельных участков в целях эксплуатации существующего линейного объекта системы электроснабжения регионального значения «ВЛ 110 кВ ПС "Рагули"-ПС "НПС-4"» и его неотъемлемых технологических частей

(наименование объекта, местоположение границ которого описано)


Схема расположения границ публичного сервитута

Выносной лист №14



Масштаб 1:5000

Используемые условные знаки и обозначения приведены на отдельной странице в конце раздела.

Подпись  26-12-379 Данильченко Ю. А. Дата 8 ноября 2023 г.

Место для оттиска печати (при наличии) лица, составившего описание местоположения границ объекта

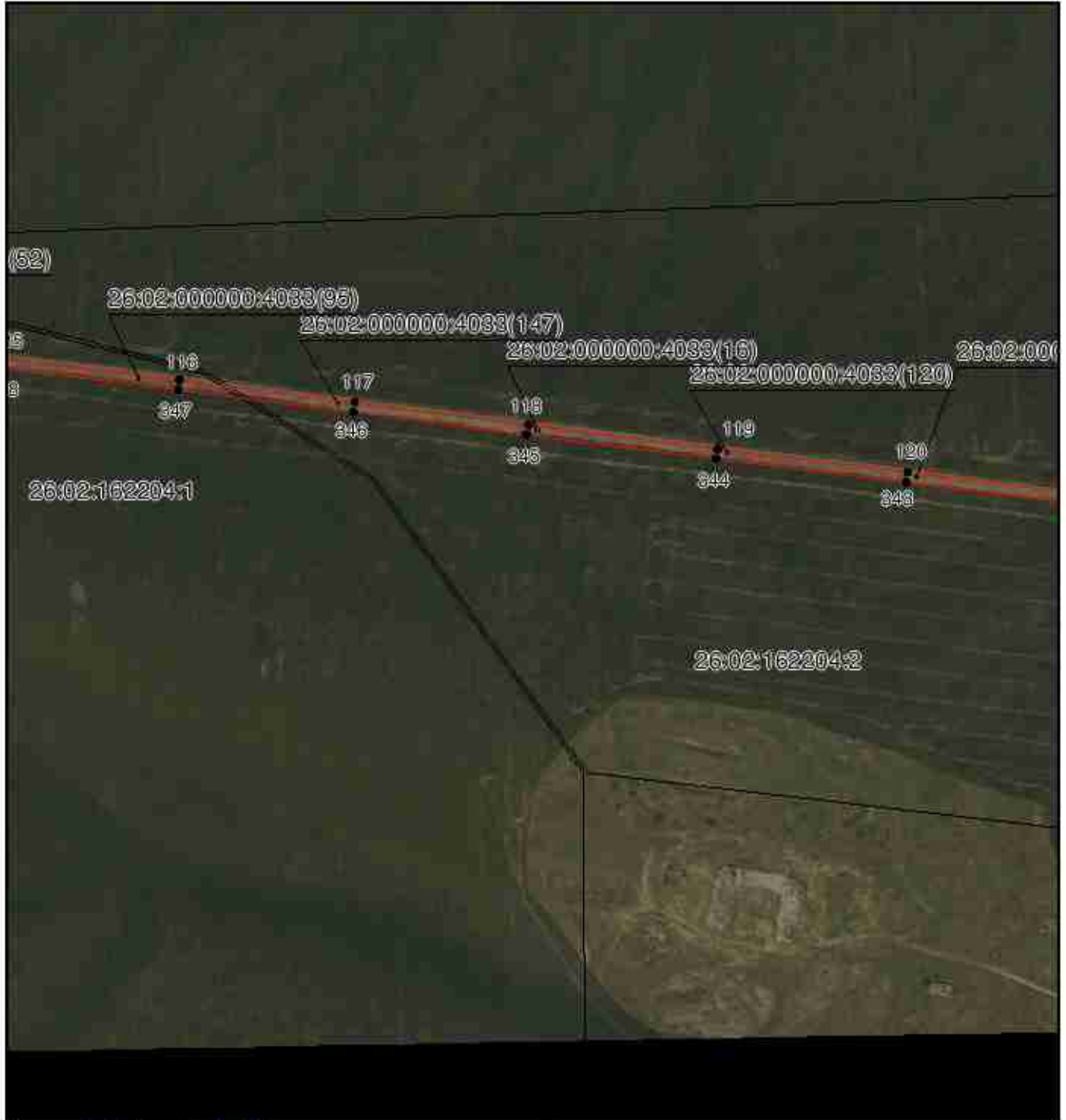
ГРАФИЧЕСКОЕ ОПИСАНИЕ

местоположения границ публичного сервитута в отношении земель и земельных участков в целях эксплуатации существующего линейного объекта системы электроснабжения регионального значения «ВЛ 110 кВ ПС "Рагули"-ПС "НПС-4"» и его неотъемлемых технологических частей

(наименование объекта, местоположение границ которого описано)


Схема расположения границ публичного сервитута

Выносной лист №15



Масштаб 1:5000

Используемые условные знаки и обозначения приведены на отдельной странице в конце раздела.

Подпись  26-12-379 Данильченко Ю. А. Дата 8 ноября 2023 г.

Место для оттиска печати (при наличии) лица, составившего описание местоположения границ объекта

ГРАФИЧЕСКОЕ ОПИСАНИЕ

местоположения границ публичного сервитута в отношении земель и земельных участков в целях эксплуатации существующего линейного объекта системы электроснабжения регионального значения «ВЛ 110 кВ ПС "Рагули"-ПС "НПС-4"» и его неотъемлемых технологических частей

(наименование объекта, местоположение границ которого описано)


Схема расположения границ публичного сервитута

Выносной лист №16



Масштаб 1:5000

Используемые условные знаки и обозначения приведены на отдельной странице в конце раздела.

Подпись  26-12-379 Данильченко Ю. А. Дата 8 ноября 2023 г.

Место для оттиска печати (при наличии) лица, составившего описание местоположения границ объекта

ГРАФИЧЕСКОЕ ОПИСАНИЕ

местоположения границ публичного сервитута в отношении земель и земельных участков в целях эксплуатации существующего линейного объекта системы электроснабжения регионального значения «ВЛ 110 кВ ПС "Рагули"-ПС "НПС-4"» и его неотъемлемых технологических частей

(наименование объекта, местоположение границ которого описано)


Схема расположения границ публичного сервитута

Выносной лист №17



Масштаб 1:5000

Используемые условные знаки и обозначения приведены на отдельной странице в конце раздела.

Подпись  26-12-379 Данильченко Ю. А. Дата 8 ноября 2023 г.

Место для оттиска печати (при наличии) лица, составившего описание местоположения границ объекта

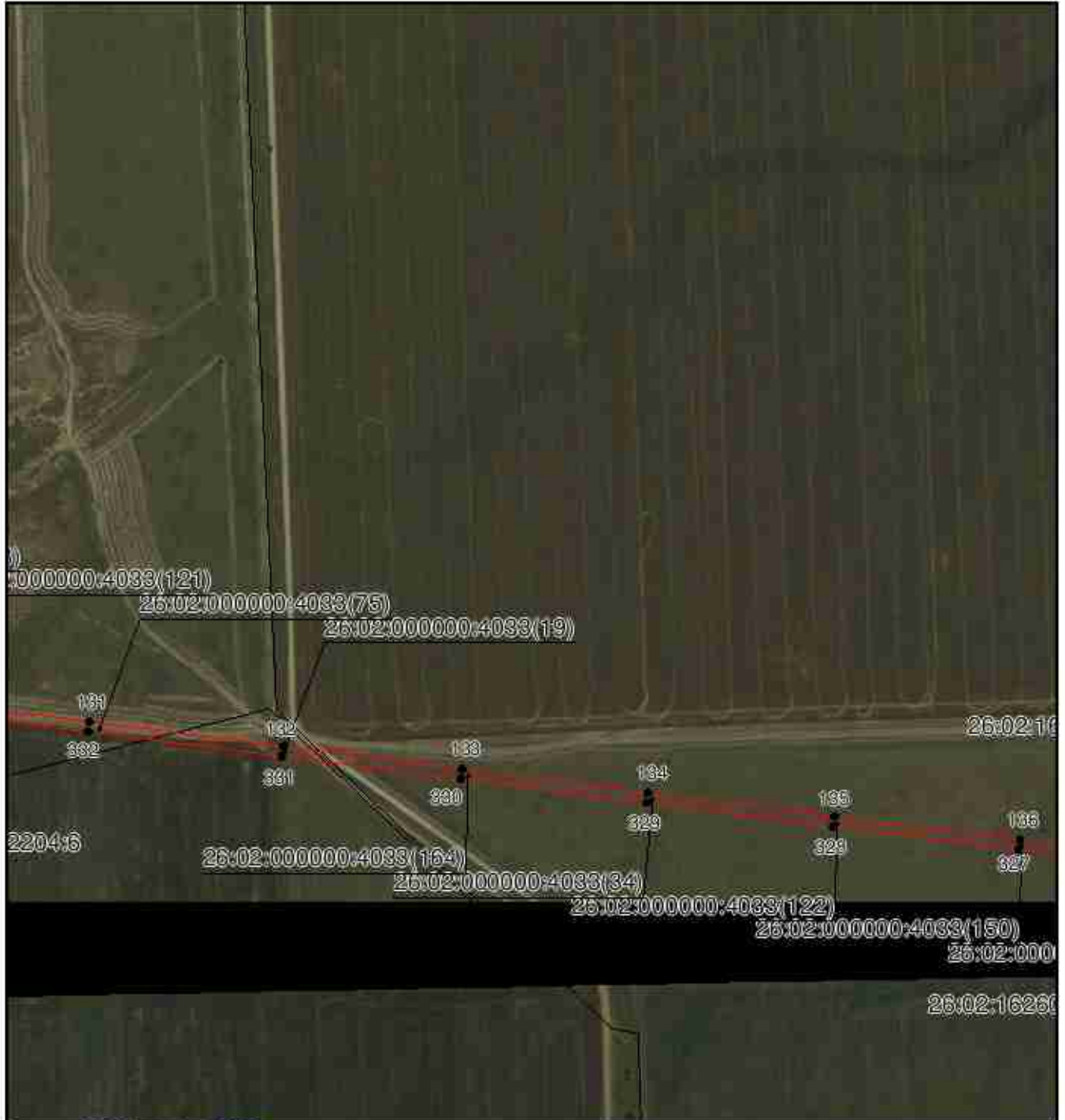
ГРАФИЧЕСКОЕ ОПИСАНИЕ

местоположения границ публичного сервитута в отношении земель и земельных участков в целях эксплуатации существующего линейного объекта системы электроснабжения регионального значения «ВЛ 110 кВ ПС "Рагули"-ПС "НПС-4"» и его неотъемлемых технологических частей

(наименование объекта, местоположение границ которого описано)

Схема расположения границ публичного сервитута

Выносной лист №18



Масштаб 1:5000

Используемые условные знаки и обозначения приведены на отдельной странице в конце раздела.

Подпись *Данильченко Ю. А.* Дата 8 ноября 2023 г.

Место для оттиска печати (при наличии) лица, составившего описание местоположения границ объекта



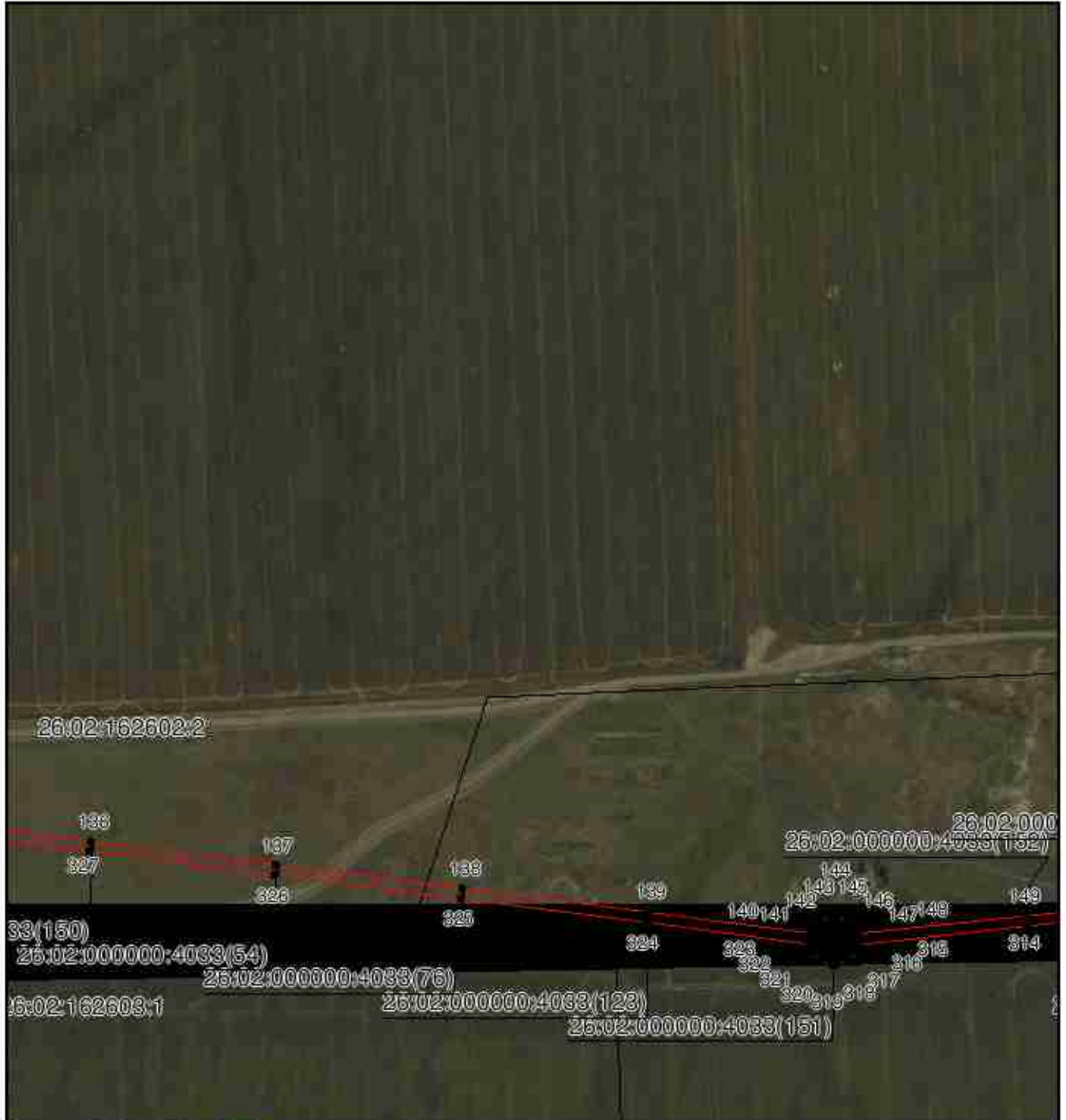
ГРАФИЧЕСКОЕ ОПИСАНИЕ

местоположения границ публичного сервитута в отношении земель и земельных участков в целях эксплуатации существующего линейного объекта системы электроснабжения регионального значения «ВЛ 110 кВ ПС "Рагули"-ПС "НПС-4"» и его неотъемлемых технологических частей

(наименование объекта, местоположение границ которого описано)


Схема расположения границ публичного сервитута

Выносной лист №19



Масштаб 1:5000

Используемые условные знаки и обозначения приведены на отдельной странице в конце раздела.

Подпись  26-12-379 Данильченко Ю. А. Дата 8 ноября 2023 г.

Место для оттиска печати (при наличии) лица, составившего описание местоположения границ объекта



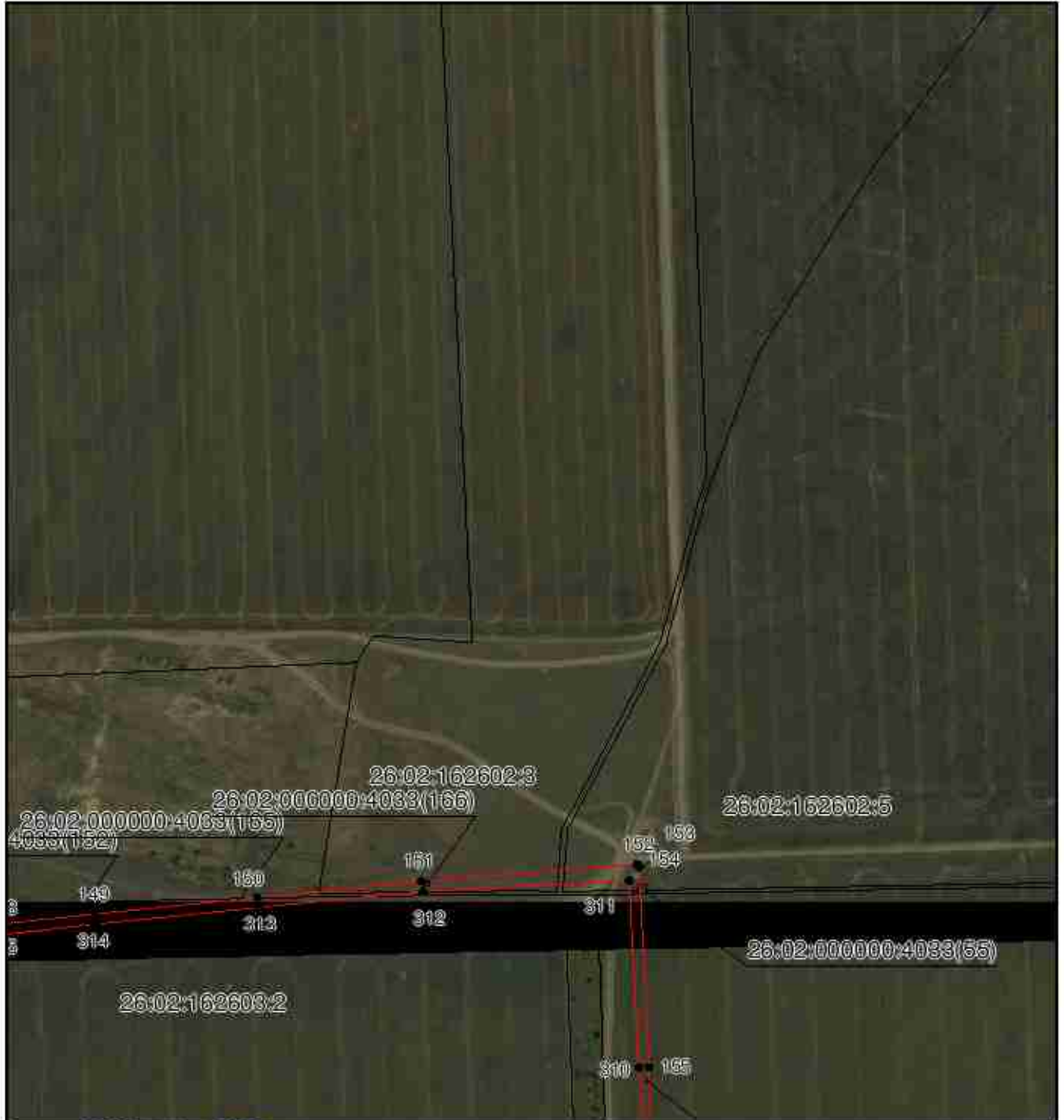
ГРАФИЧЕСКОЕ ОПИСАНИЕ

местоположения границ публичного сервитута в отношении земель и земельных участков в целях эксплуатации существующего линейного объекта системы электроснабжения регионального значения «ВЛ 110 кВ ПС "Рагули"-ПС "НПС-4"» и его неотъемлемых технологических частей

(наименование объекта, местоположение границ которого описано)


Схема расположения границ публичного сервитута

Выносной лист №20



Масштаб 1:5000

Используемые условные знаки и обозначения приведены на отдельной странице в конце раздела.

Подпись  26-12-379 Данильченко Ю. А. Дата 8 ноября 2023 г.

Место для оттиска печати (при наличии) лица, составившего описание местоположения границ объекта



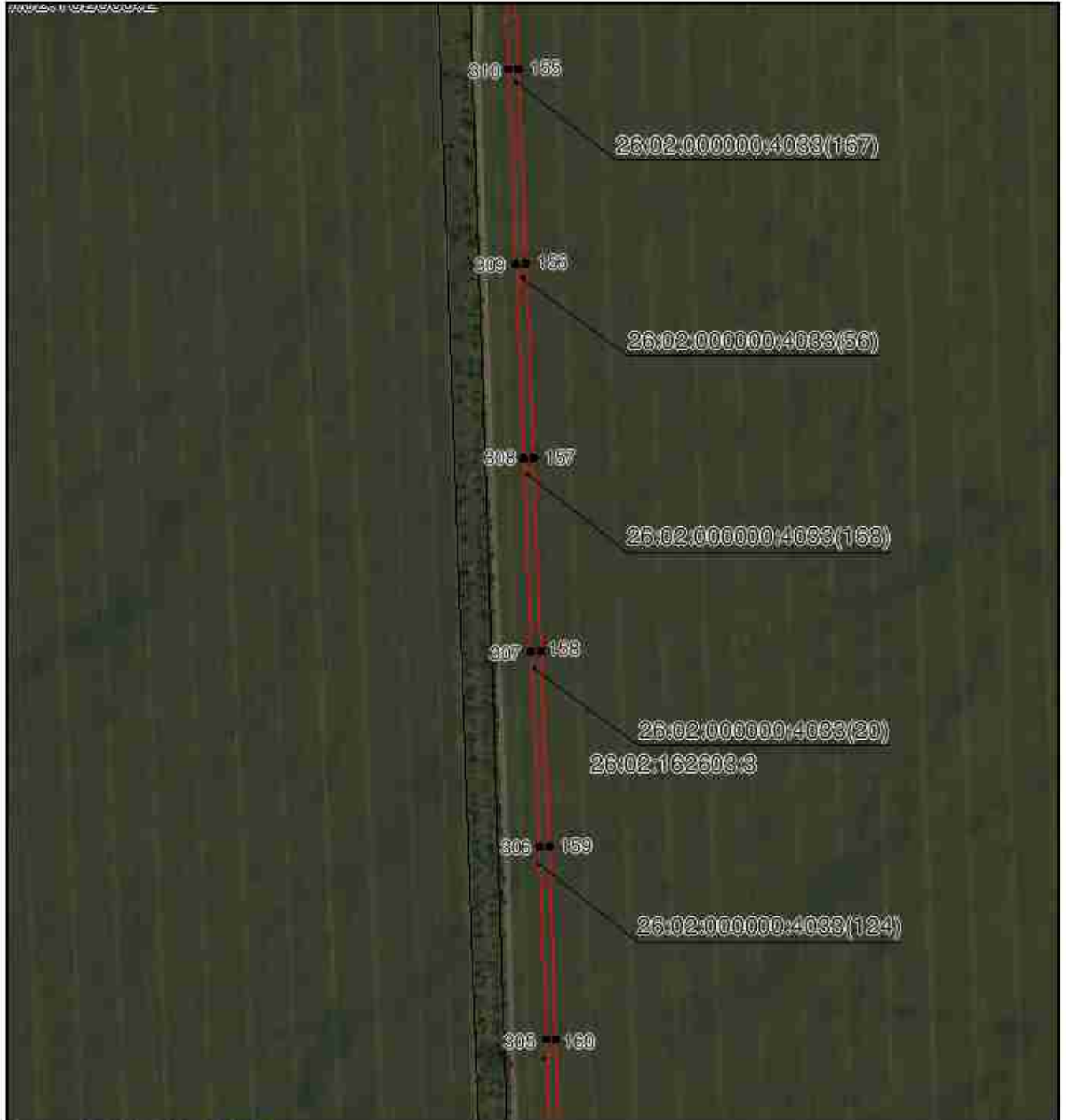
ГРАФИЧЕСКОЕ ОПИСАНИЕ

местоположения границ публичного сервитута в отношении земель и земельных участков в целях эксплуатации существующего линейного объекта системы электроснабжения регионального значения «ВЛ 110 кВ ПС "Рагули"-ПС "НПС-4"» и его неотъемлемых технологических частей

(наименование объекта, местоположение границ которого описано)


Схема расположения границ публичного сервитута

Выносной лист №21



Масштаб 1:5000

Используемые условные знаки и обозначения приведены на отдельной странице в конце раздела.

Подпись  26-12-379 Данильченко Ю. А. Дата 8 ноября 2023 г.

Место для оттиска печати (при наличии) лица, составившего описание местоположения границ объекта

ГРАФИЧЕСКОЕ ОПИСАНИЕ

местоположения границ публичного сервитута в отношении земель и земельных участков в целях эксплуатации существующего линейного объекта системы электроснабжения регионального значения «ВЛ 110 кВ ПС "Рагули"-ПС "НПС-4"» и его неотъемлемых технологических частей

(наименование объекта, местоположение границ которого описано)


Схема расположения границ публичного сервитута

Выносной лист №22



Масштаб 1:5000

Используемые условные знаки и обозначения приведены на отдельной странице в конце раздела.

Подпись  26-12-379 Данильченко Ю. А. Дата 8 ноября 2023 г.

Место для оттиска печати (при наличии) лица, составившего описание местоположения границ объекта



ГРАФИЧЕСКОЕ ОПИСАНИЕ

местоположения границ публичного сервитута в отношении земель и земельных участков в целях эксплуатации существующего линейного объекта системы электроснабжения регионального значения «ВЛ 110 кВ ПС "Рагули"-ПС "НПС-4"» и его неотъемлемых технологических частей

(наименование объекта, местоположение границ которого описано)


Схема расположения границ публичного сервитута

Выносной лист №23



Масштаб 1:5000

Используемые условные знаки и обозначения приведены на отдельной странице в конце раздела.

Подпись  26-12-379 Данильченко Ю. А. Дата 8 ноября 2023 г.

Место для оттиска печати (при наличии) лица, составившего описание местоположения границ объекта

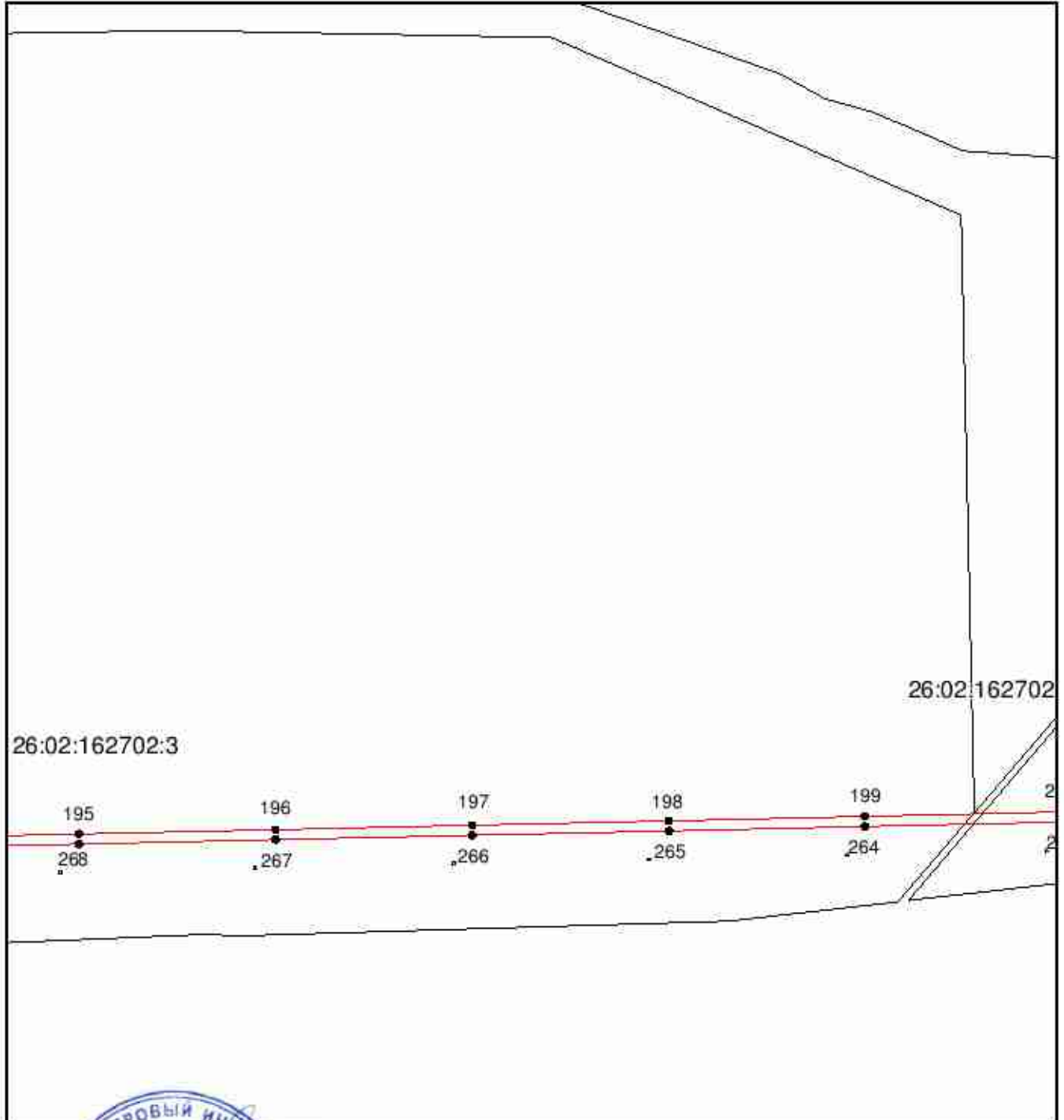
ГРАФИЧЕСКОЕ ОПИСАНИЕ

местоположения границ публичного сервитута в отношении земель и земельных участков в целях эксплуатации существующего линейного объекта системы электроснабжения регионального значения «ВЛ 110 кВ ПС "Рагули"-ПС "НПС-4"» и его неотъемлемых технологических частей

(наименование объекта, местоположение границ которого описано)


Схема расположения границ публичного сервитута

Выносной лист №25



Масштаб 1:5000

Используемые условные знаки и обозначения приведены на отдельной странице в конце раздела.

Подпись  Данильченко Ю. А. Дата 8 ноября 2023 г.

Место для оттиска печати (при наличии) лица, составившего описание местоположения границ объекта



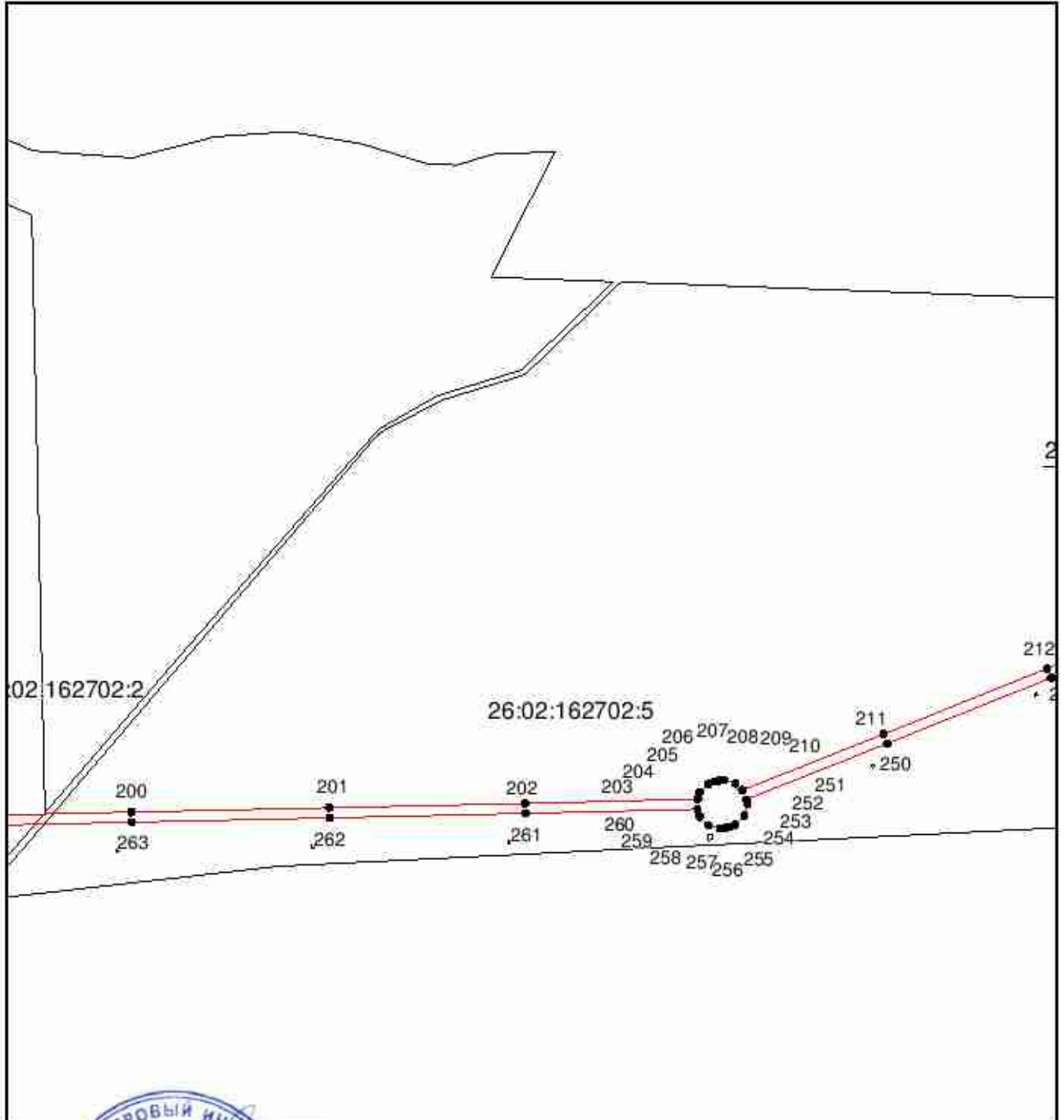
ГРАФИЧЕСКОЕ ОПИСАНИЕ

местоположения границ публичного сервитута в отношении земель и земельных участков в целях эксплуатации существующего линейного объекта системы электроснабжения регионального значения «ВЛ 110 кВ ПС "Рагули"-ПС "НПС-4"» и его неотъемлемых технологических частей

(наименование объекта, местоположение границ которого описано)


Схема расположения границ публичного сервитута

Выносной лист №26



Масштаб 1:5000

Используемые условные знаки и обозначения приведены на отдельной странице в конце раздела.

Подпись  26-12-379 Данильченко Ю. А. Дата 8 ноября 2023 г.

Место для оттиска печати (при наличии) лица, составившего описание местоположения границ объекта

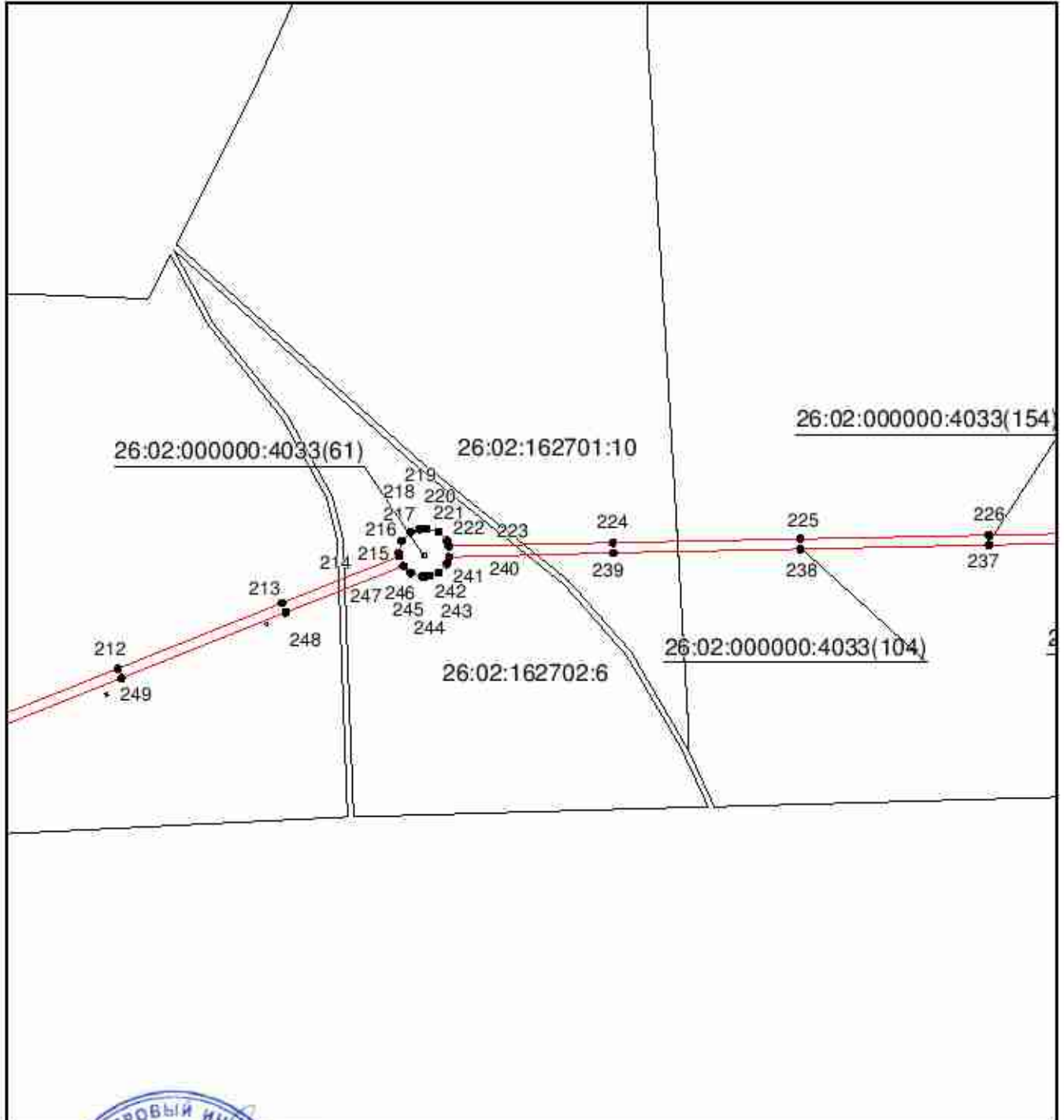
ГРАФИЧЕСКОЕ ОПИСАНИЕ

местоположения границ публичного сервитута в отношении земель и земельных участков в целях эксплуатации существующего линейного объекта системы электроснабжения регионального значения «ВЛ 110 кВ ПС "Рагули"-ПС "НПС-4"» и его неотъемлемых технологических частей

(наименование объекта, местоположение границ которого описано)


Схема расположения границ публичного сервитута

Выносной лист №27



Масштаб 1:5000

Используемые условные знаки и обозначения приведены на отдельной странице в конце раздела.

Подпись  26-12-379 Данильченко Ю. А. Дата 8 ноября 2023 г.

Место для оттиска печати (при наличии) лица, составившего описание местоположения границ объекта



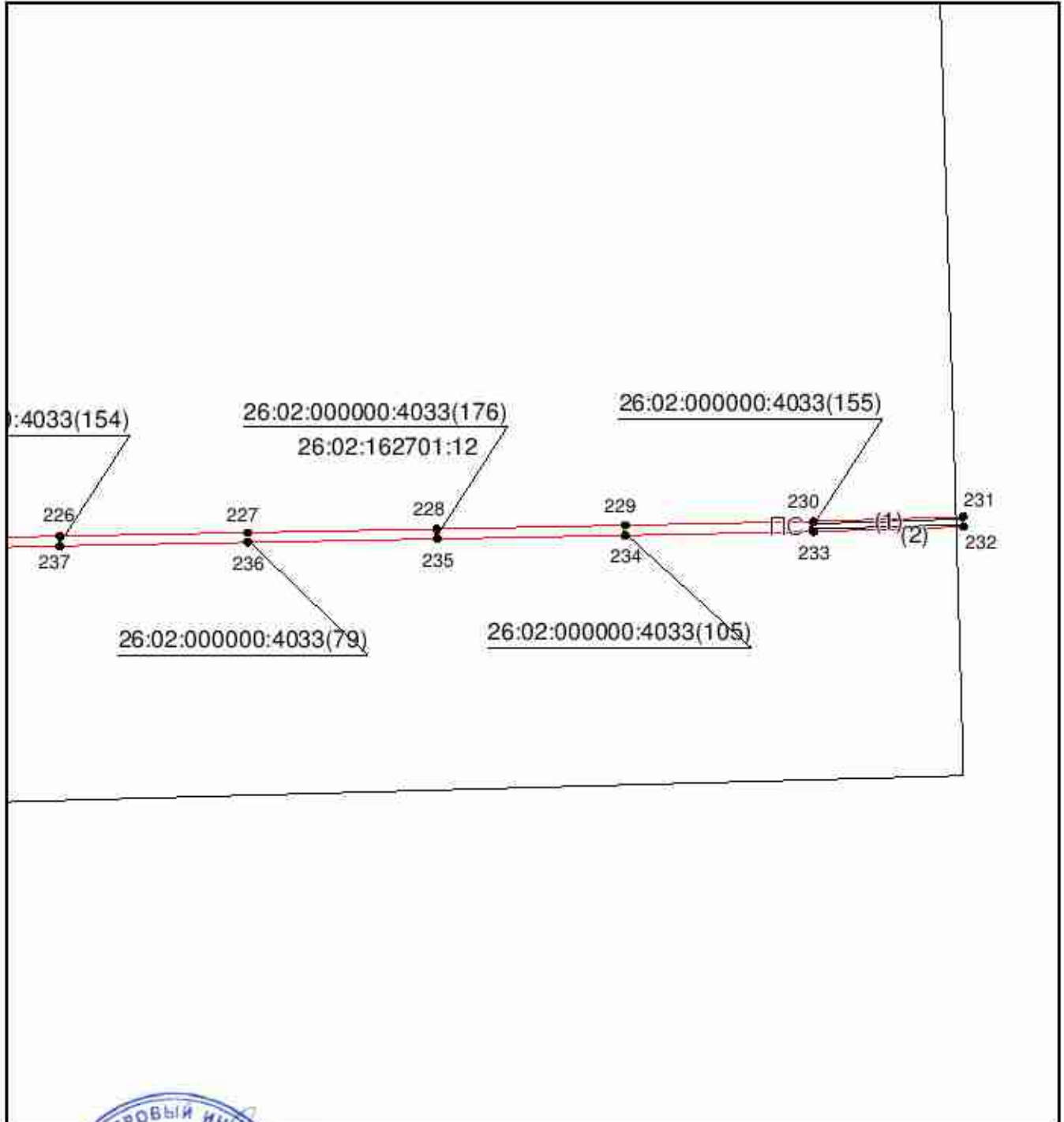
ГРАФИЧЕСКОЕ ОПИСАНИЕ

местоположения границ публичного сервитута в отношении земель и земельных участков в целях эксплуатации существующего линейного объекта системы электроснабжения регионального значения «ВЛ 110 кВ ПС "Рагули"-ПС "НПС-4"» и его неотъемлемых технологических частей

(наименование объекта, местоположение границ которого описано)

Схема расположения границ публичного сервитута

Выносной лист №28



Масштаб 1:5000

Используемые условные знаки и обозначения приведены на отдельной странице в конце раздела.

Подпись *Данильченко Ю. А.* Дата 8 ноября 2023 г.

Место для оттиска печати (при наличии) лица, составившего описание местоположения границ объекта







ГРАФИЧЕСКОЕ ОПИСАНИЕ

местоположения границ публичного сервитута в отношении земель и земельных участков в целях эксплуатации существующего линейного объекта системы электроснабжения регионального значения «ВЛ 110 кВ ПС "Рагули"-ПС "НПС-4"» и его неотъемлемых технологических частей

(наименование объекта, местоположение границ которого описано)

Схема расположения границ публичного сервитута

Используемые условные знаки и обозначения:

-  — граница публичного сервитута,
-  — граница кадастрового квартала,
- 26:02:010301:49 — кадастровый номер земельного участка/объекта капитального строительства,
- ВЛ 110 кВ ПС "Рагули"-ПС "НПС-4" — наименование сооружения ПАО «Россети Северный Кавказ», по сведениям ЕГРН,
-  — характерная точка границ публичного сервитута,
-  — установленная граница муниципального образования.

