

# Заключение кадастрового инженера

Мною, кадастровым инженером Лаптевой Александрой Сергеевной, номер квалификационного удостоверения 26-11-295, являясь сотрудником ООО «Архпроектстрой», которое заключило договор с АО «Реконструкция», в связи с Постановлением Правительства РФ от 27 декабря 2012 года № 1425 «Об определении органами государственной власти субъектов РФ мест массового скопления граждан и мест нахождения источников повышенной опасности, в которых не допускается розничная продажа алкогольной продукции, а также определении органами местного самоуправления границ, прилегающих к некоторым организациям и объектам территорий, на которых не допускается розничная продажа алкогольной продукции» был проведён замер и составлена схема, отображающая расположение кратчайшего маршрута движения пешеходов по тротуару от входа посетителей в здание магазина по адресу: 356720, Россия, Ставропольский край, Апанасенковский район, село Дивное, улица Советская, 191 до входа посетителей в здание школы СОШ № 2 по адресу: 356720, Россия, Ставропольский край, Апанасенковский район, село Дивное, улица Советская, 197.

Расстояние от входа в здание школы СОШ № 2 по адресу: 356720, Россия, Ставропольский край, Апанасенковский район, село Дивное, улица Советская, 197 до места входа посетителей здания магазина по адресу: 356720, Россия, Ставропольский край, Апанасенковский район, село Дивное, улица Советская, 191 составило 114 метров.

Таким образом, нахождение здания магазина, расположенного по адресу: 356720, Россия, Ставропольский край, Апанасенковский район, село Дивное, улица Советская, 191 в перечне территорий, на которые не допускается розничная продажа алкогольной продукции (пункт 5 приложение 1 Постановления администрации Апанасенковского муниципального округа Ставропольского края от 09 июля 2021 года № 656-п) является некорректным.

Кадастровый инженер  
ООО «Архпроектстрой»



Лаптева А. С.

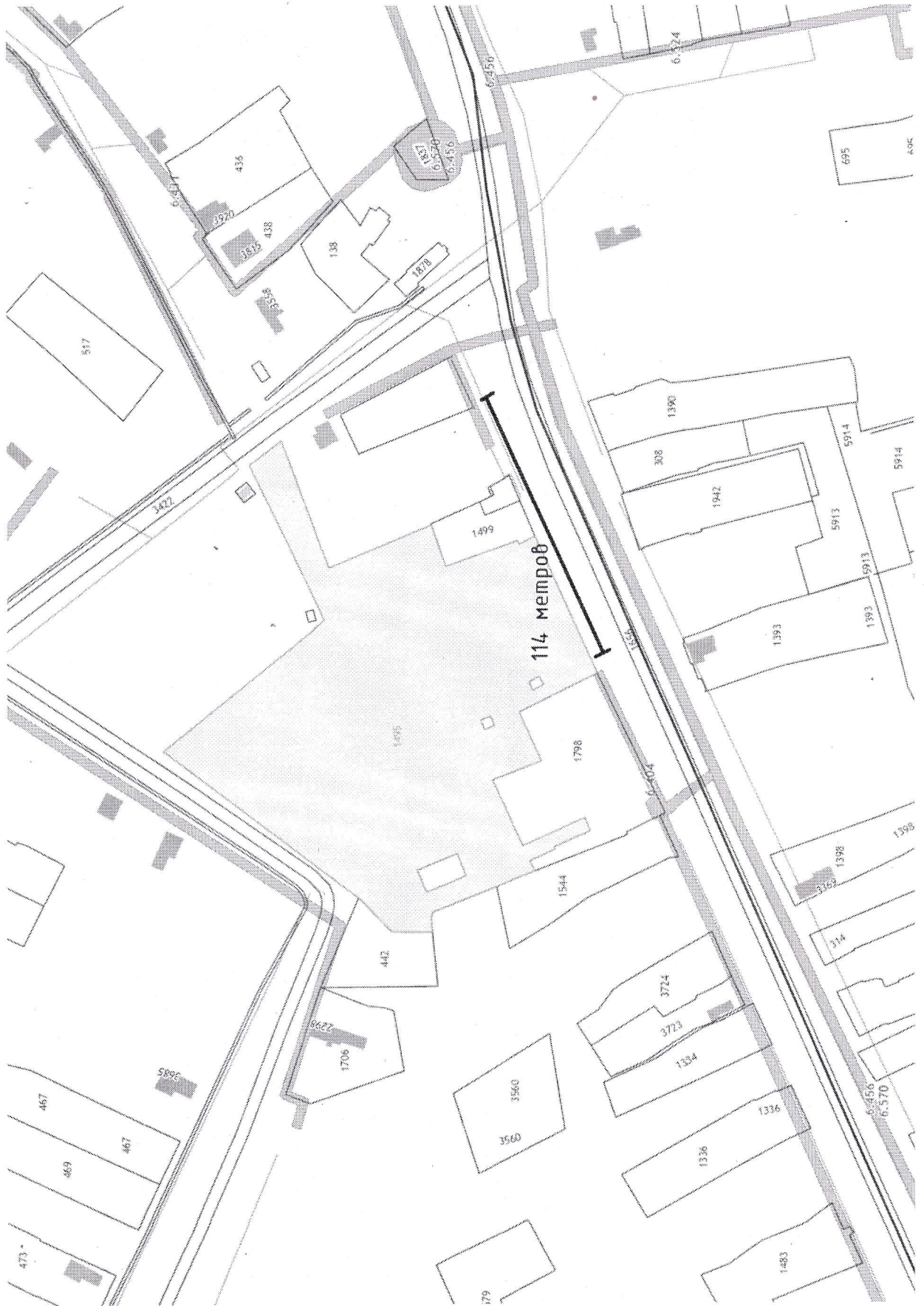
Инв. № подл.	Взам. инв. №
51-24	
Подп. и дата	
12 октября 2024	

Изм.	Лист	№ докум.	Султанов	12.10.24
4	Все	51-24 3		

51-24

Лист  
3

Графическое приложение № 1



Инв. № подл.	Подп. и дата	Взам. инв. №
51-24	12 октября 2024	

4	Все	51-24 3	Султанов	12.10.24
Изм.	Лист	№ докум.		Дата

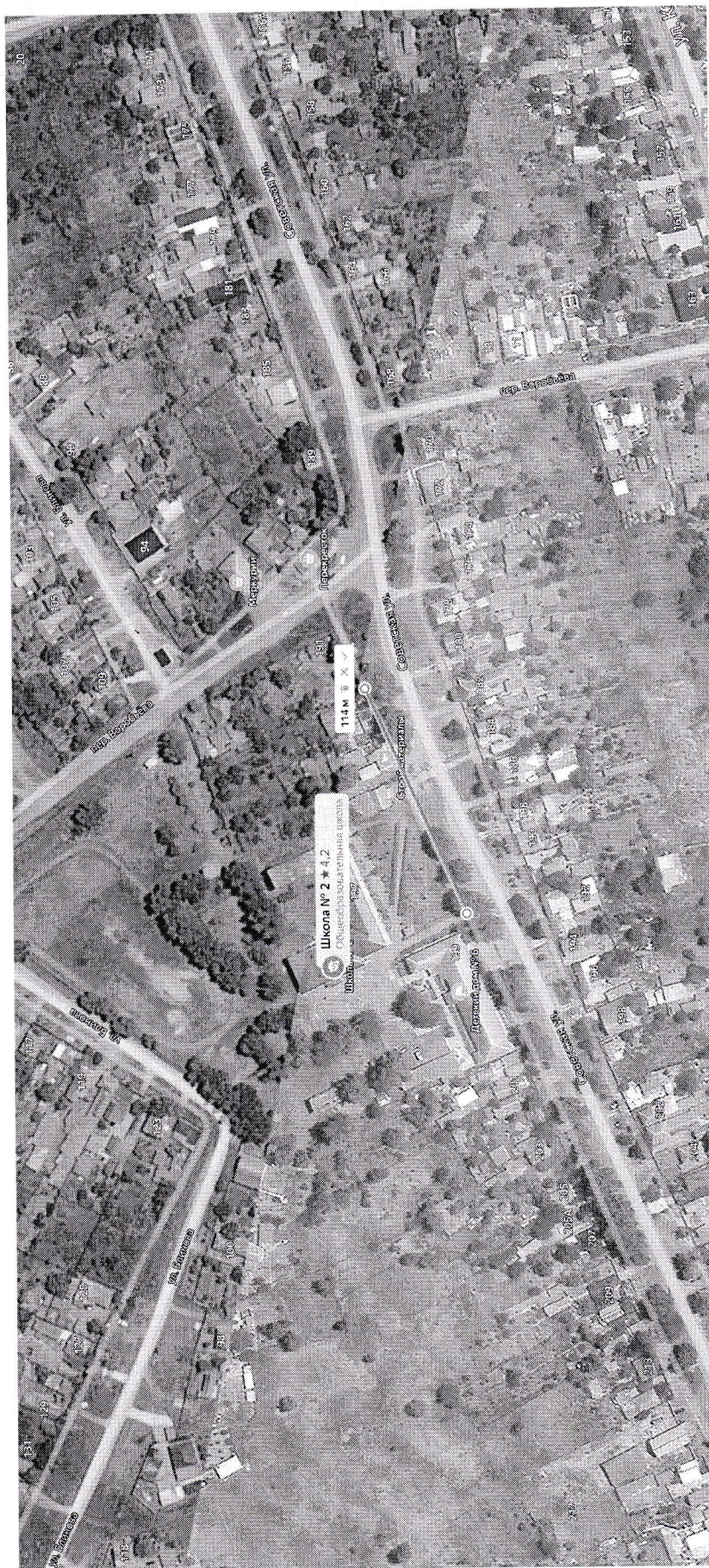
51-24

Лист  
4

Формат А4



*Графическое приложение № 2*



Инв. № подл.	Подп. и дата	Взам. инв. №
51-24	12 октября 2024	

4	Все	51-24 З	Султанов	12.10.24
Изм.	Лист	№ докум.		Дата

51-24

Лист  
5

Формат А4