



ПОСТАНОВЛЕНИЕ
администрации Апанасенковского муниципального округа
Ставропольского края

03 июля 2023 г.

с.Дивное

№ 438-п

Об утверждении схемы расположения земельного участка на кадастровом плане территории

В соответствии со статьей 11.10 Земельного кодекса Российской Федерации, статьей 3.3 Федерального закона от 25 октября 2001 года № 137-ФЗ «О введении в действие Земельного кодекса Российской Федерации», Правилами землепользования и застройки Апанасенковского муниципального округа Ставропольского края, утвержденными постановлением администрации Апанасенковского муниципального округа Ставропольского края от 23 декабря 2022 г. № 1036-п «Об утверждении правил землепользования и застройки Апанасенковского муниципального округа Ставропольского края», с целью формирования и постановки на государственный кадастровый учет земельного участка администрация Апанасенковского муниципального округа Ставропольского края

ПОСТАНОВЛЯЕТ:

1. Утвердить прилагаемую схему расположения земельного участка на кадастровом плане территории из земель, государственная собственность на которые не разграничена, кадастровый квартал 26:03:110302, общей площадью 1870 кв. м, местоположение земельного участка: Российская Федерация, Ставропольский край, Апанасенковский муниципальный округ, село Воздвиженское, категория земель: земли населенных пунктов, территориальная зона – ОД. «Зона делового, общественного и коммерческого назначения».

2. Контроль за выполнением настоящего постановления возложить на временно исполняющего обязанности заместителя главы администрации Апанасенковского муниципального округа Ставропольского края Келехсаева Р.Р.

3. Настоящее постановление вступает в силу со дня его принятия.

Глава Апанасенковского
муниципального округа
Ставропольского края



Вход. №	01-03-11448
« 06 »	07 2023 г.
Подпись	

Д.А.Климов

Схема расположения земельного участка на кадастровом плане территории



Утверждена постановлением администрации
Апанасенковского муниципального округа
Ставропольского края

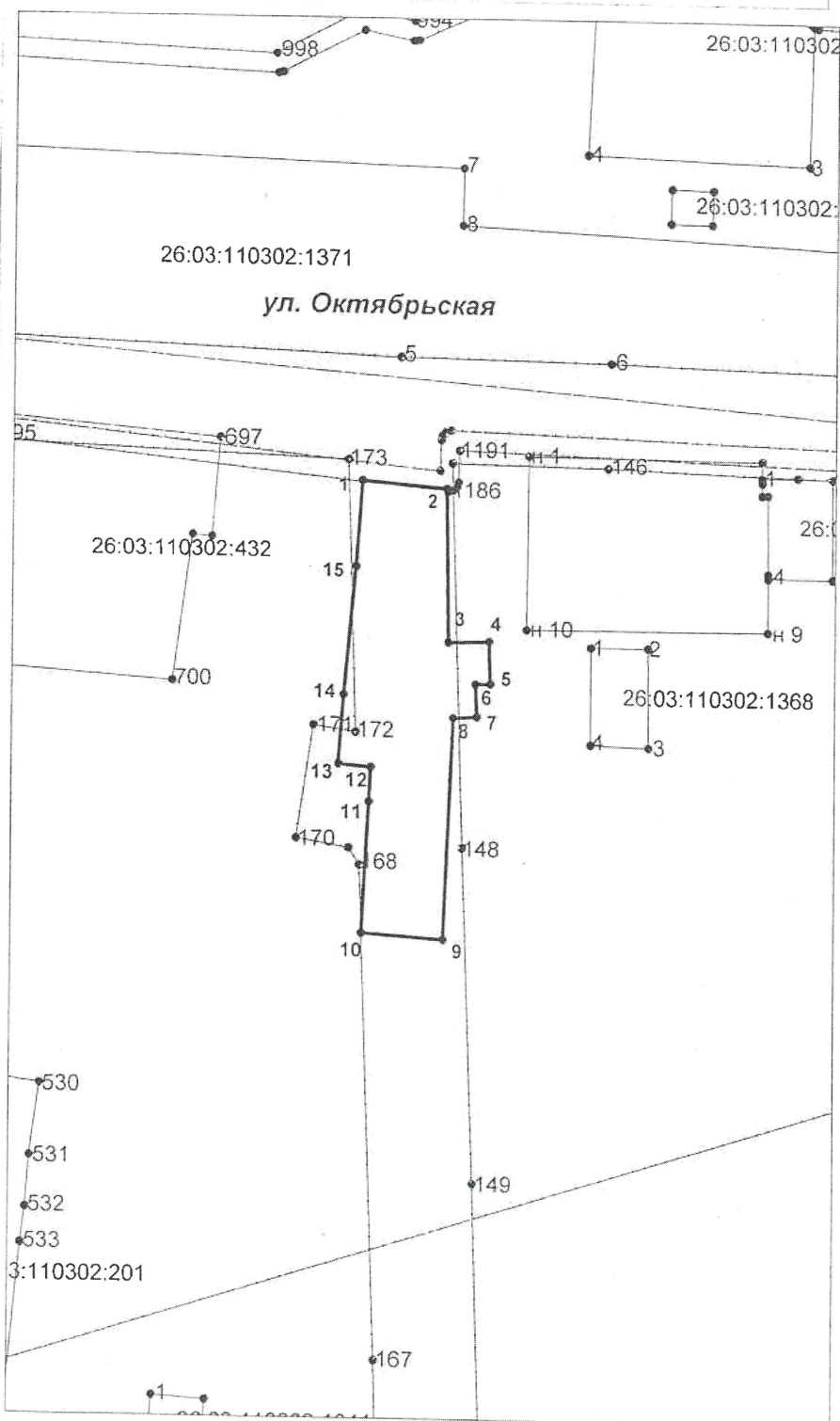
от 03 июля 2012 № 438-12

кадастровый квартал: 26:03:110302
система координат: МСК-26 от СК-95

условный номер земельного участка

площадь земельного участка 1870 м2

1	координаты	
	X	Y
2	3	
1	564492,31	2215656,65
2	564490,79	2215674,11
3	564458,82	2215674,61
4	564459,08	2215683,21
5	564450,37	2215683,51
6	564450,21	2215680,49
7	564443,56	2215680,82
8	564443,29	2215675,72
9	564398,22	2215673,81
10	564399,44	2215656,99
11	564426,18	2215658,37
12	564433,20	2215658,72
13	564433,80	2215652,11
14	564447,86	2215653,17
15	564474,45	2215655,48



Условные обозначения:

М 1:1460

- 26:03:070302 - границы и номера кадастровых кварталов
- 2155 - границы и кадастровые номера земельных участков
- границы образуемого земельного участка