



ПОСТАНОВЛЕНИЕ
администрации Апанасенковского муниципального округа
Ставропольского края

с.Дивное

31 августа 2023 г.

№ 595-п

Об утверждении схемы расположения земельного участка на кадастровом плане территории

В соответствии со статьей 11.10 Земельного кодекса Российской Федерации, статьей 3.3 Федерального закона от 25 октября 2001 года № 137-ФЗ «О введении в действие Земельного кодекса Российской Федерации», Приказом Федеральной службы государственной регистрации, кадастра и картографии от 10 ноября 2020 г. № П/0412 «Об утверждении классификатора видов разрешенного использования земельных участков», на основании заявления Селезнева А.С., администрация Апанасенковского муниципального округа Ставропольского края

ПОСТАНОВЛЯЕТ:

1. Утвердить прилагаемую схему расположения земельного участка на кадастровом плане территории из земель, государственная собственность на которые не разграничена, кадастровый квартал 26:03:120503, общей площадью 1883 кв. м, местоположение земельного участка: Российская Федерация, Ставропольский край, Апанасенковский муниципальный округ, село Рагули, категория земель: земли населенных пунктов, территориальная зона – ОД. Зона делового, общественного и коммерческого назначения.

2. Контроль за выполнением настоящего постановления возложить на временно исполняющего обязанности заместителя главы администрации Апанасенковского муниципального округа Ставропольского края Сиденко Н.А.

3. Настоящее постановление вступает в силу со дня его принятия.

Глава Апанасенковского
муниципального округа
Ставропольского края



Д.А.Климов

Схема расположения земельного участка на кадастровом плане территории



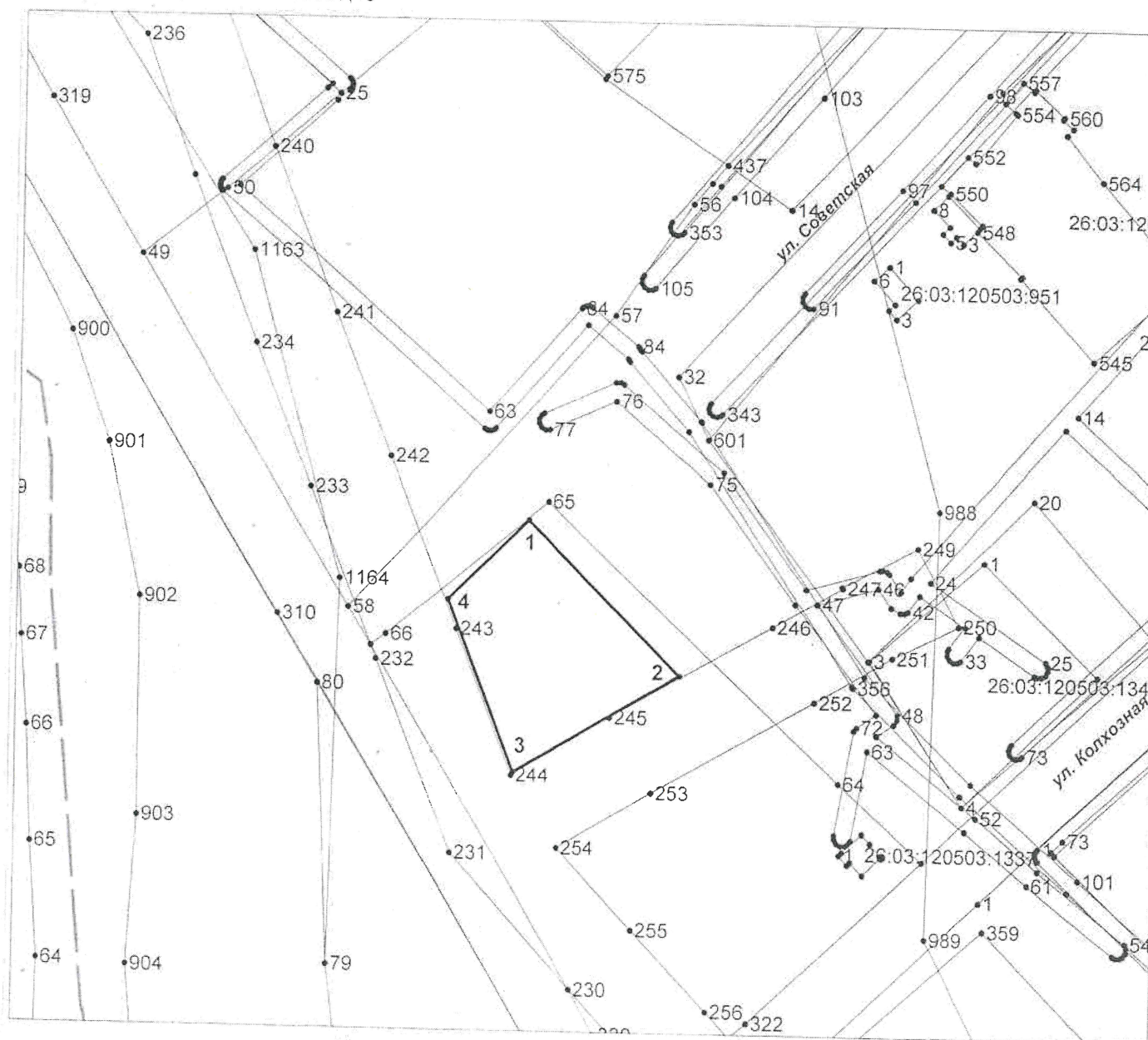
Утверждена постановлением администрации
Апастановского муниципального округа
от 3 августа 2023г. № 595-н

кадастровый квартал: 26:03:120503
система координат: МСК-26 от СК-9

условный номер земельного участка

площадь земельного участка 1883 м2

обозначение характерных точек	координаты	
1	X	Y
2	3	
1	543769,54	2219647,68
2	543731,08	2219686,48
3	543706,69	2219644,57
4	543749,41	2219627,46



Условные обозначения:

- 26:03:070302 - границы и номера кадастровых кварталов
- 2155 - границы и кадастровые номера земельных участков
- границы образуемого земельного участка

М 1:1585