



ПОСТАНОВЛЕНИЕ
администрации Апанасенковского муниципального округа
Ставропольского края

13 ноября 2023 г.

с.Дивное

№ 804-п

Об утверждении схемы расположения земельного участка на кадастровом плане территории

В соответствии со статьей 11.10 Земельного кодекса Российской Федерации, статьей 3.3 Федерального закона от 25 октября 2001 года № 137-ФЗ «О введении в действие Земельного кодекса Российской Федерации», Правилами землепользования и застройки Апанасенковского муниципального округа Ставропольского края, утвержденными постановлением администрации Апанасенковского муниципального округа Ставропольского края от 23 декабря 2022 г. № 1036-п «Об утверждении правил землепользования и застройки Апанасенковского муниципального округа Ставропольского края», с целью формирования и постановки на государственный кадастровый учет земельного участка, администрация Апанасенковского муниципального округа Ставропольского края

ПОСТАНОВЛЯЕТ:

1. Утвердить прилагаемую схему расположения земельного участка на кадастровом плане территории из земель, государственная собственность на которые не разграничена, кадастровый квартал 26:03:070304, общей площадью 49775 кв. м, местоположение земельного участка: Российская Федерация, Ставропольский край, Апанасенковский муниципальный округ, село Дивное, ул. Железнодорожная, категория земель: земли населенных пунктов, территориальная зона – СХ-1. «Зона сельскохозяйственных угодий».

2. Контроль за выполнением настоящего постановления возложить на временно исполняющего обязанности заместителя главы администрации Апанасенковского муниципального округа Ставропольского края Сиденко Н.А.

3. Настоящее постановление вступает в силу со дня его принятия.

Глава Апанасенковского
муниципального округа
Ставропольского края



Д.А.Климов

Схема расположения земельного участка на кадастровом плане территории

Апанасенковского муниципального округа

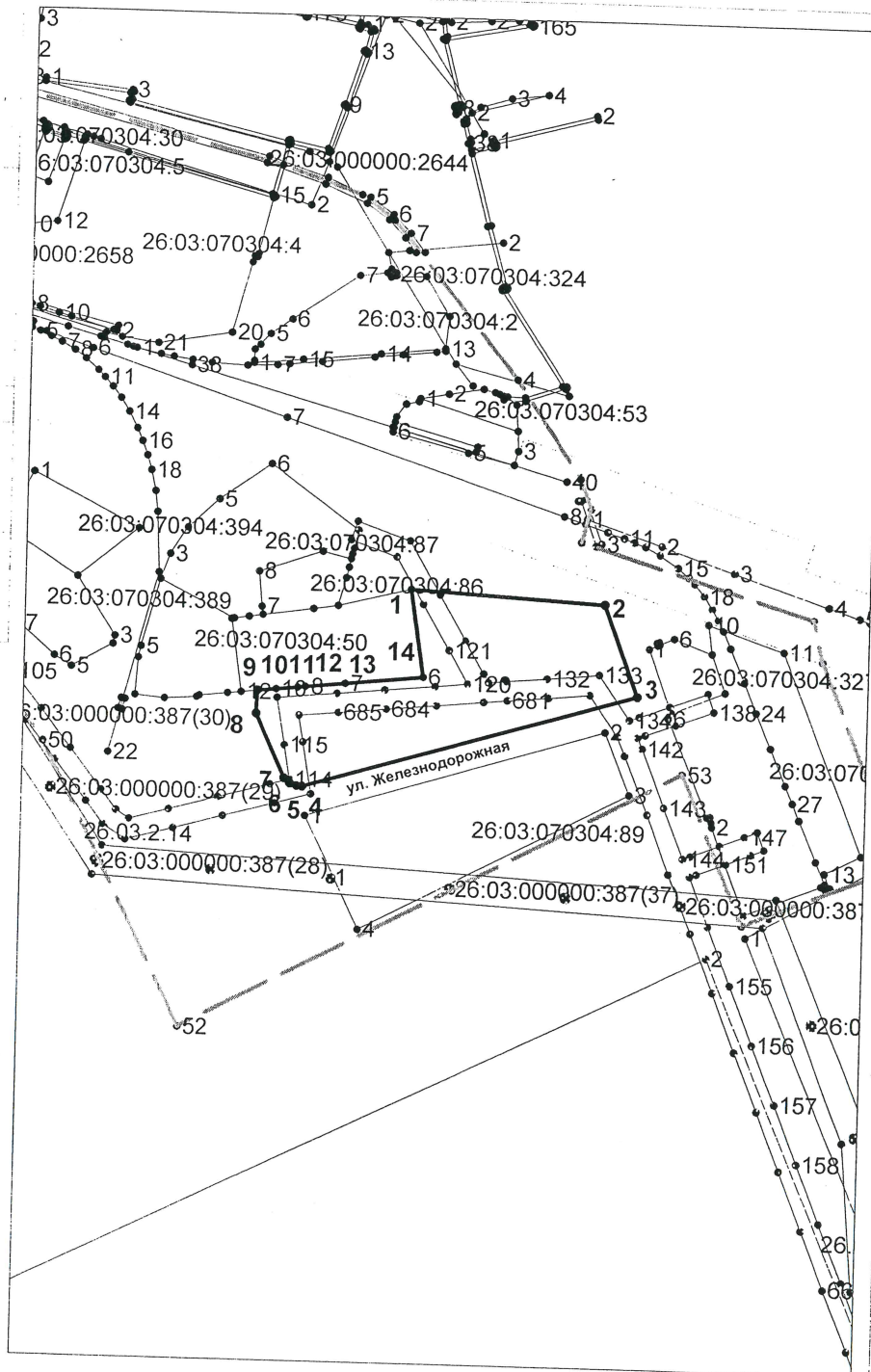
от 13 ноября 2023 г.

FROM THE LIBRARY OF THE
U.S. DEPARTMENT OF THE INTERIOR
BUREAU OF LAND MANAGEMENT
WASHINGTON, D.C. 20246

система координат: МСК-26 от СК-95

площадь земельного участка 49775 м²

обозначение характерных точек	X	Y
1	2	3
1	572328,30	2191865,92
2	572316,79	2192082,70
3	572215,79	2192121,29
4	572107,09	2191748,98
5	572107,63	2191742,61
6	572109,88	2191735,00
7	572115,93	2191728,30
8	572186,87	2191695,54
9	572212,48	2191696,82
10	572214,67	2191717,39
11	572217,02	2191741,93
12	572217,94	2191750,49
13	572222,43	2191794,43
14	572231,25	2191880,80



M 1:8075

Условные обозначения:

26:03:070302 - границы и номера кадастровых кварталов

:2155 - границы и кадастровые номера земельных участков

- границы образуемого земельного участка