



ПОСТАНОВЛЕНИЕ
администрации Апанасенковского муниципального округа
Ставропольского края

с.Дивное

13 ноября 2023 г.

№ 807-п

Об утверждении схемы расположения земельного участка на кадастровом плане территории

В соответствии со статьей 11.10 Земельного кодекса Российской Федерации, статьей 3.3 Федерального закона от 25 октября 2001 года № 137-ФЗ «О введении в действие Земельного кодекса Российской Федерации», Правилами землепользования и застройки Апанасенковского муниципального округа Ставропольского края, утвержденными постановлением администрации Апанасенковского муниципального округа Ставропольского края от 23 декабря 2022 г. № 1036-п «Об утверждении правил землепользования и застройки Апанасенковского муниципального округа Ставропольского края», с целью формирования и постановки на государственный кадастровый учет земельного участка, администрация Апанасенковского муниципального округа Ставропольского края

ПОСТАНОВЛЯЕТ:

1. Утвердить прилагаемую схему расположения земельного участка на кадастровом плане территории из земель, государственная собственность на которые не разграничена, кадастровые квартала 26:03:070303, 26:03:070409, общей площадью 115747 кв. м, местоположение земельного участка: Российская Федерация, Ставропольский край, Апанасенковский муниципальный округ, село Дивное, ул. Шоссейная, категория земель: земли населенных пунктов, территориальная зона – СХ-1. «Зона сельскохозяйственных угодий».

2. Контроль за выполнением настоящего постановления возложить на временно исполняющего обязанности заместителя главы администрации Апанасенковского муниципального округа Ставропольского края Сиденко Н.А.

3. Настоящее постановление вступает в силу со дня его принятия.

Глава Апанасенковского
муниципального округа
Ставропольского края



Д.А.Климов

Схема расположения земельного участка на кадастровом плане территории

Утверждена постановлением администрации
Апанасенковского муниципального округа
Ставропольского края

от 15 октября 2023 г. № 809-н

кадастровые кварталы: 26:03:070303

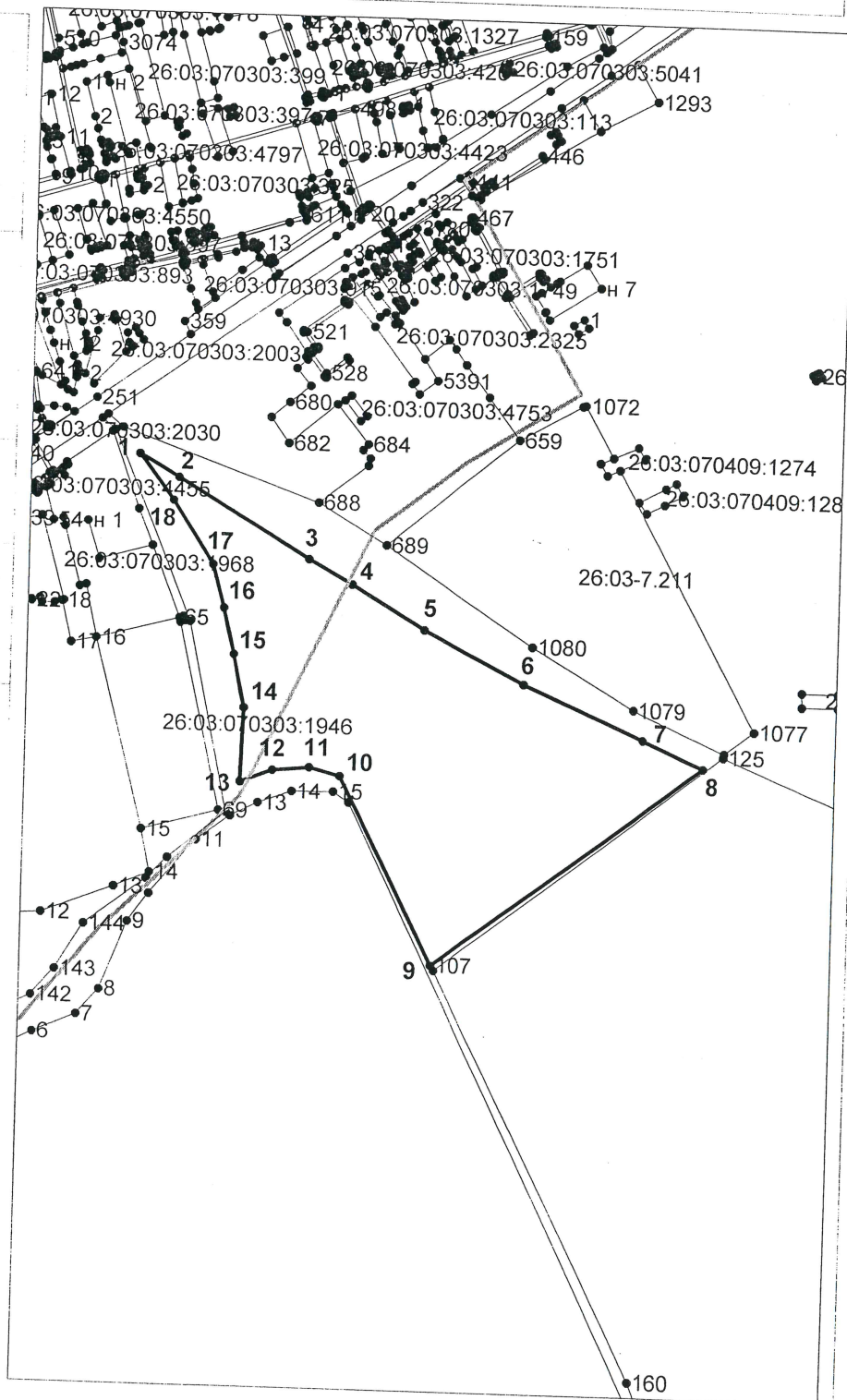
26:03:070409

система координат: МСК-26 от СК-95

условный номер земельного участка _____

площадь земельного участка 115747 м2

обозначение характерных точек	координаты	
1	X	Y
2	3	
1	573731,58	2192531,95
2	573706,61	2192575,46
3	573621,04	2192721,15
4	573594,61	2192769,16
5	573547,43	2192849,56
6	573491,18	2192960,31
7	573434,09	2193093,49
8	573404,74	2193162,33
9	573182,39	2192865,22
10	573385,69	2192760,59
11	573394,36	2192726,63
12	573390,59	2192686,18
13	573376,86	2192650,94
14	573457,58	2192653,24
15	573515,23	2192640,78
16	573565,68	2192629,10
17	573612,58	2192615,55
18	573681,58	2192570,08



Условные обозначения:

- 26:03:070302 - границы и номера кадастровых кварталов
- :2155 - границы и кадастровые номера земельных участков
- - границы образуемого земельного участка

М 1:7620