



ПОСТАНОВЛЕНИЕ
администрации Апанасенковского муниципального округа
Ставропольского края

12 июля 2021 г.

с.Дивное

№ 661-п

Об утверждении документации по планировке территории (проекта территории и проекта межевания территории) для размещения линейного объекта: «Строительство системы орошения на площади 423 га в ОАО «Белокопанское» Ставропольский край Апанасенковский район село Белые Копани»

В соответствии со статьями 45, 46 Градостроительного кодекса Российской Федерации, Федеральным законом от 06 октября 2003 года № 131-ФЗ «Об общих принципах организации местного самоуправления в Российской Федерации», Уставом Апанасенковского муниципального округа Ставропольского края, решением совета Апанасенковского муниципального округа Ставропольского края первого созыва от 01 октября 2020 года № 17 «Об утверждении Положения о порядке организации и проведения общественных обсуждений, публичных слушаний по вопросам градостроительной деятельности на территории Апанасенковского муниципального округа Ставропольского края», с учетом протокола публичных слушаний от 02 июля 2021 г. № 04-2021 и заключения о результатах публичных слушаний от 02 июля 2021 г. № 04-2021, администрация Апанасенковского муниципального округа Ставропольского края

ПОСТАНОВЛЯЕТ:

1. Утвердить прилагаемую документацию по планировке территории (проекта территории и проекта межевания территории) для размещения линейного объекта: «Строительство системы орошения на площади 423 га в ОАО «Белокопанское» Ставропольский край Апанасенковский район село Белые Копани» (далее - документация по планировке территории).

2. Отделу архитектуры и градостроительства администрации Апанасенковского муниципального округа Ставропольского края:

2.1. В течение пяти рабочих дней с даты вступления в силу настоящего постановления направить в орган регистрации прав документы (содержащие-

ся в них сведения) для внесения сведений в Единый государственный реестр недвижимости.

2.2. Опубликовать настоящее постановление в газете «Вестник Апанасенковского района» и разместить на официальном сайте администрации Апанасенковского муниципального округа Ставропольского края в информационно-телекоммуникационной сети «Интернет».

3. Контроль за выполнением настоящего постановления возложить на заместителя главы администрации Апанасенковского муниципального округа Ставропольского края Петровского А.А.

4. Настоящее постановление вступает в силу со дня принятия.

Глава Апанасенковского
муниципального округа
Ставропольского края



В.Н.Ткаченко



УТВЕРЖДЕНА

постановлением администрации
Апанасенковского
муниципального округа
Ставропольского края

от 12 июля 2021 г. № 661-п

ДОКУМЕНТАЦИЯ

по планировке территории (проекта территории и проекта межевания территории) для размещения линейного объекта: «Строительство системы орошения на площади 423 га в ОАО «Белокопанское» Ставропольский край Апанасенковский район село Белые Копани»

1. Том 1. «Основная часть проекта планировки территории» - на 12 л.
 2. Том 3. «Основная часть проекта межевания территории» - на 11 л.
-



ООО фирма «Норма»

Общество с ограниченной ответственностью

ДОКУМЕНТАЦИЯ ПО ПЛАНИРОВКЕ ТЕРРИТОРИИ

«Строительство системы орошения на площади 423 га в ОАО «Белокопанское» Ставропольский край Апанасенковский район село Белые Копани»

Основная часть проекта планировки территории

Раздел 1 «Проект планировки территории. Графическая часть»

Раздел 2 «Положение о размещении линейных объектов»

01-2021-1-ППТ

Том 1

Заказ

П-1

Заказчик: ОАО «Белокопанское»

г. Михайловск, 2021 г.

ООО фирма «Норма»

Общество с ограниченной ответственностью

ДОКУМЕНТАЦИЯ ПО ПЛАНИРОВКЕ ТЕРРИТОРИИ

«Строительство системы орошения на площади 423 га в ОАО
«Белокопанское» Ставропольский край Апанасенковский район село
Белые Копани»

Основная часть проекта планировки территории

Раздел 1 «Проект планировки территории. Графическая часть»

Раздел 2 «Положение о размещении линейных объектов»

01-2021-1-ППТ

Том 1

Заказ

П-1

Заказчик: ОАО «Белокопанское»

Директор

Г. И. Куделя.

Главный инженер проекта

И. Г. Куделя.

Свидетельство СРО №34-780-14/200-04

г. Михайловск, 2021 г.

Взам. инв. №

Подпись и дата

Инв. № подл.

Номер тома	Обозначение	Наименование	Примечание
		Проект планировки территории	
1	01-2021-1-ППТ	Основная часть проекта планировки территории Раздел 1 «Проект планировки территории. Графическая часть» Раздел 2 «Положение о размещении линейных объектов»	
2	01-2021-2-ППТ	Материалы по обоснованию проекта планировки территории Раздел 3 «Материалы по обоснованию проекта планировки территории. Графическая часть» Раздел 4 «Материалы по обоснованию проекта планировки территории. Пояснительная записка»	
		Проект межевания территории	
3	01-2021-1-ПМТ	Основная часть проекта межевания территории. Раздел 1 «Проект межевания территории. Графическая часть» Раздел 2 «Проект межевания территории. Текстовая часть»	
4	01-2021-2-ПМТ	Материалы по обоснованию проекта межевания территории. Раздел 3 «Материалы по обоснованию проекта межевания территории. Графическая часть» Раздел 4 «Материалы по обоснованию проекта межевания территории. Пояснительная записка»	

Согласовано					
-------------	--	--	--	--	--

В					
	Подп. и дата				
Инв. № подл.					
	01-2021-СП				
	Изм	Кол.уч	Лист	№док	Подп.
	Разраб.	Кузнецова			21.02.21
	Н. контр.	Куделя			21.02.21
Состав документации по планировке территории					Стадия
					Лист
					Листов
					П
					1
					ООО фирма «Норма»

Содержание

Положение о размещении линейных объектов 6

1 Наименование, основные характеристики (категория, протяженность, проектная мощность, пропускная способность, грузонапряженность, интенсивность движения) и назначение планируемых для размещения линейных объектов, а также линейных объектов, подлежащих реконструкции в связи с изменением их местоположения..... 6

2 Перечень субъектов Российской Федерации, перечень муниципальных районов, городских округов в составе субъектов Российской Федерации, перечень поселений, населенных пунктов, внутригородских территорий городов федерального значения, на территориях которых устанавливаются зоны планируемого размещения линейных объектов..... 7

3 Перечень координат характерных точек границ зон планируемого размещения линейных объектов..... 8

4 Перечень координат характерных точек границ зон планируемого размещения линейных объектов, подлежащих реконструкции в связи с изменением их местоположения 8

5 Предельные параметры разрешенного строительства, реконструкции объектов капитального строительства, входящих в состав линейных объектов в границах зон их планируемого размещения 8

6 Информация о необходимости осуществления мероприятий по защите сохраняемых объектов капитального строительства (здание, строение, сооружение, объекты, строительство которых не завершено), существующих и строящихся на момент подготовки проекта планировки территории, а также объектов капитального строительства, планируемых к строительству в соответствии с ранее утвержденной документацией по планировке территории, от возможного негативного воздействия в связи с размещением линейных объектов..... 8

7 Информация о необходимости осуществления мероприятий по сохранению объектов культурного наследия от возможного негативного воздействия в связи с размещением линейных объектов 8

8 Информация о необходимости осуществления мероприятий по охране окружающей среды..... 9

9 Информация о необходимости осуществления мероприятий по защите территории от чрезвычайных ситуаций природного и техногенного характера, в том числе по обеспечению пожарной безопасности и гражданской обороне 9

Согласовано			

В	
Подп. и дата	
Инв. № подл.	

21-2021-1-ППТ-Т					
Изм	Кол.уч	Лист	№ док	Подп.	Дата
Разраб.		Кузнецова			21.02.21
Проверил		Куделя			21.02.21
Н. контр.		Куделя			21.02.21
Положение о размещении линейных объектов					
			Стадия	Лист	Листов
			П	1	6
ООО фирма «Норма»					

Положение о размещении линейных объектов

1 Наименование, основные характеристики (категория, протяженность, проектная мощность, пропускная способность, грузонапряженность, интенсивность движения) и назначение планируемых для размещения линейных объектов, а также линейных объектов, подлежащих реконструкции в связи с изменением их местоположения

Наименование объекта - «Строительство системы орошения на площади 423 га в ОАО «Белокопанское» Ставропольский край Апанасенковский район село Белые Копани».

Таблица 1.1 - Основные характеристики трубопровода

Наименование	Показатель
Назначение	Системы орошения, осушения Сооружение стационарного поливного трубопровода для орошения код 1.4.1.11
Уровень ответственности	II
Протяженность, м	6616
Материал	полиэтилен, сталь
Максимальный наружный диаметр, мм	500
Глубина заложения, м	1,5
Здания, строения и сооружения, входящие в инфраструктуру линейного объекта	Монолитные ж/бетонные площадки размером 3,81x3,81 м (5шт) для стоянок центральных опор дождевальных машин кругового действия R=450 м, R=500 м и R=700 м – 3,81м x 3,81м=14,52м ² x 5шт=72,60 м ² ; колодец ВК-1 ф2000 – 3,14x1,10x1,10=3,80м ² x1шт= 3,80м ² ; колодцы МК-1 - МК-7 ф1500 – 3,14x0,85x0,85=2,27м ² x7шт= 15,89м ² .

Инв. № подл.	Подп. и дата	Взам. инв. №					21-2021-1-ППТ-Т	Лист
			Изм.	Коп.уч.	Лист	Ндржк		Подп.

3 Перечень координат характерных точек границ зон планируемого размещения линейных объектов

Номер	Координата X	Координата Y	Номер	Координата X	Координата Y
1	577805.10	2163533.02	27	582835.77	2163444.50
2	577813.65	2163310.08	28	582866.86	2163517.58
3	578695.02	2162829.38	29	582868.43	2163520.62
4	578778.44	2162788.31	30	582691.71	2163745.59
5	578784.97	2162780.30	31	582680.24	2163724.43
6	579157.55	2162596.07	32	582673.46	2163727.71
7	579262.66	2162536.22	33	582613.87	2163866.92
8	579961.32	2162165.72	34	582196.81	2164481.66
9	579992.50	2162146.26	35	582076.66	2164600.76
10	580033.00	2162236.99	36	581755.10	2164787.78
11	580083.52	2162316.26	37	581731.02	2164800.17
12	580114.95	2162382.56	38	581184.12	2165084.55
13	580180.14	2162491.78	39	580710.23	2165331.50
14	580285.34	2162428.79	40	580706.29	2165333.55
15	580396.56	2162361.78	41	580274.83	2165558.39
16	580445.67	2162328.08	42	579951.33	2164938.93
17	580448.71	2162326.72	43	579947.12	2164931.00
18	580456.01	2162347.02	44	580078.45	2164866.82
19	580509.85	2162453.76	45	580000.47	2164694.90
20	580672.55	2162739.90	46	580091.27	2164306.72
21	581813.01	2162157.95	47	580080.10	2163987.66
22	581825.80	2162150.81	48	579572.04	2164295.76
23	581875.41	2162249.55	49	579729.38	2164597.44
24	581874.59	2162257.88	50	579725.27	2164599.82
25	582311.16	2162371.55	51	578675.39	2165151.91
26	582556.69	2162879.48	1	577805.10	2163533.02

Инва. № подл.	Взам. инв. №	
	Подп. и дата	

Изм.	Кол.уч.	Лист	Нарк	Подп.	Дата

21-2021-1-ППТ-Т

Лист

4

7 Информация о необходимости осуществления мероприятий по сохранению объектов культурного наследия от возможного негативного воздействия в связи с размещением линейных объектов

Объекты культурного наследия, включенные в единый государственный реестр объектов культурного наследия и в схемы территориального планирования в границах территории, в отношении которой осуществляется подготовка проекта планировки, отсутствуют, выявленные объекты культурного наследия на местности в результате проведения полевых работ отсутствуют, объекты, обладающие признаками объекта культурного наследия отсутствуют.

В случае выявления объектов культурного наследия в процессе проведения строительно-монтажных работ Заказчик обязан приостановить работы и уведомить соответствующие контрольные органы в порядке, предусмотренном Федеральным законом «Об объектах культурного наследия (памятниках истории и культуры) народов Российской Федерации», Законом Ставропольского края «Об объектах культурного наследия (памятниках истории и культуры) народов Российской Федерации в Ставропольском крае», мероприятия по сохранению объектов культурного наследия не требуются.

8 Информация о необходимости осуществления мероприятий по охране окружающей среды

Размещение линейного объекта может оказывать прямое или косвенное негативное воздействие на окружающую среду, и должно осуществляться в соответствии с требованиями в области охраны окружающей среды.

Необходимость осуществления мероприятий по охране окружающей среды в период строительства должна быть предусмотрена при разработке проектной документации на линейный объект с учетом требований постановления Правительства Российской Федерации от 16.02.2008 № 87 «О составе разделов проектной документации и требованиях к их содержанию».

9 Информация о необходимости осуществления мероприятий по защите территории от чрезвычайных ситуаций природного и техногенного характера, в том числе по обеспечению пожарной безопасности и гражданской обороне

Разработка мероприятий по гражданской обороне, мероприятий по предупреждению чрезвычайных ситуаций природного и техногенного характера, мероприятий по противодействию терроризму для данного объекта не предусмотрена статьей 48 Градостроительного Кодекса РФ, в виду того, что проектируемый объект не предполагает постоянного пребывания персонала, не входит в перечень особо опасных, технически сложных и уникальных объектов, согласно Федеральному Закону «О промышленной безопасности опасных производственных объектов» от 21.07.97 г. №116-ФЗ и на основании Государственного Реестра опасных производственных

Взам. инв. №
Подп. и дата
Инв. № подл.

Изм.	Кол.уч	Лист	Подрк	Подл.	Дата	20-2020-1-ППТ-Т

объектов.

Необходимость осуществления мероприятий по обеспечению пожарной безопасности в период строительства должны быть предусмотрены при разработке проектной документации на линейный объект с учетом требований постановления Правительства Российской Федерации от 16.02.2008 № 87 «О составе разделов проектной документации и требованиях к их содержанию».

Инв. № подл.	Подп. и дата	Взам. инв. №					Лист
Изм.	Кол.уч.	Лист	Подж	Подп.	Дата	20-2020-1-ППТ-Т	Лист



ООО фирма «Норма»

Общество с ограниченной ответственностью

ДОКУМЕНТАЦИЯ ПО ПЛАНИРОВКЕ ТЕРРИТОРИИ

«Строительство системы орошения на площади 423 га в ОАО «Белокопанское» Ставропольский край Апанасенковский район село Белые Копани»

Основная часть проекта межевания территории.

Раздел 1 «Проект межевания территории. Графическая часть»

Раздел 2 «Проект межевания территории. Текстовая часть»

01-2021-1-ПМТ

Том 3

Заказ

П-1

Заказчик: ОАО «Белокопанское»

г. Михайловск, 2021 г.

ООО фирма «Норма»

Общество с ограниченной ответственностью

ДОКУМЕНТАЦИЯ ПО ПЛАНИРОВКЕ ТЕРРИТОРИИ

**«Строительство системы орошения на площади 423 га в ОАО
«Белокопанское» Ставропольский край Апанасенковский район село
Белые Копани»**

Основная часть проекта межевания территории.

Раздел 1 «Проект межевания территории. Графическая часть»

Раздел 2 «Проект межевания территории. Текстовая часть»

01-2021-1-ПМТ

Том 3

Заказ

П-1

Заказчик: ОАО «Белокопанское»

Директор

Г. И. Куделя.

Главный инженер проекта

И. Г. Куделя.

Свидетельство СРО №34-780-14/200-04

г. Михайловск, 2021 г.

Взам. инв. №

Подпись и дата

Инв. № подл.

Обозначение	Наименование	Примечание
01-2021-1-ПМТ-С	Содержание тома 3	с.2
01-2021-ПД	Состав проектной документации	с.3
01-2021-1-ПМТ-Г	Основная часть проекта межевания территории Проект межевания территории. Графическая часть Лист 1 -Чертеж проекта межевания территории (Масштаб 1:5 000)	с.4
01-2021-1-ПМТ-Т	Проект межевания территории. Текстовая часть	с.5

Согласовано

Изн. № подл. Подп. и дата. Взам. инв. №

Изм.	Кол.уч.	Лист	Недрж	Подп.	Дата
Разраб.		Кузнецова			10.12.20
Проверил		Куделя			10.12.20
Н. контр.		Куделя			10.12.20

01-2021-1-ПМТ-С		
Содержание тома 3	Стадия	Листов
	П	1
ООО фирма «Норма»		

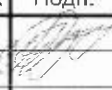

Номер тома	Обозначение	Наименование	Примечание
		Проект планировки территории	
1	01-2021-1-ППТ	Основная часть проекта планировки территории Раздел 1 «Проект планировки территории. Графическая часть» Раздел 2 «Положение о размещении линейных объектов»	
2	01-2021-2-ППТ	Материалы по обоснованию проекта планировки территории Раздел 3 «Материалы по обоснованию проекта планировки территории. Графическая часть» Раздел 4 «Материалы по обоснованию проекта планировки территории. Пояснительная записка»	
		Проект межевания территории	
3	01-2021-1-ПМТ	Основная часть проекта межевания территории. Раздел 1 «Проект межевания территории. Графическая часть» Раздел 2 «Проект межевания территории. Текстовая часть»	
4	01-2021-2-ПМТ	Материалы по обоснованию проекта межевания территории. Раздел 3 «Материалы по обоснованию проекта межевания территории. Графическая часть» Раздел 4 «Материалы по обоснованию проекта межевания территории. Пояснительная записка»	

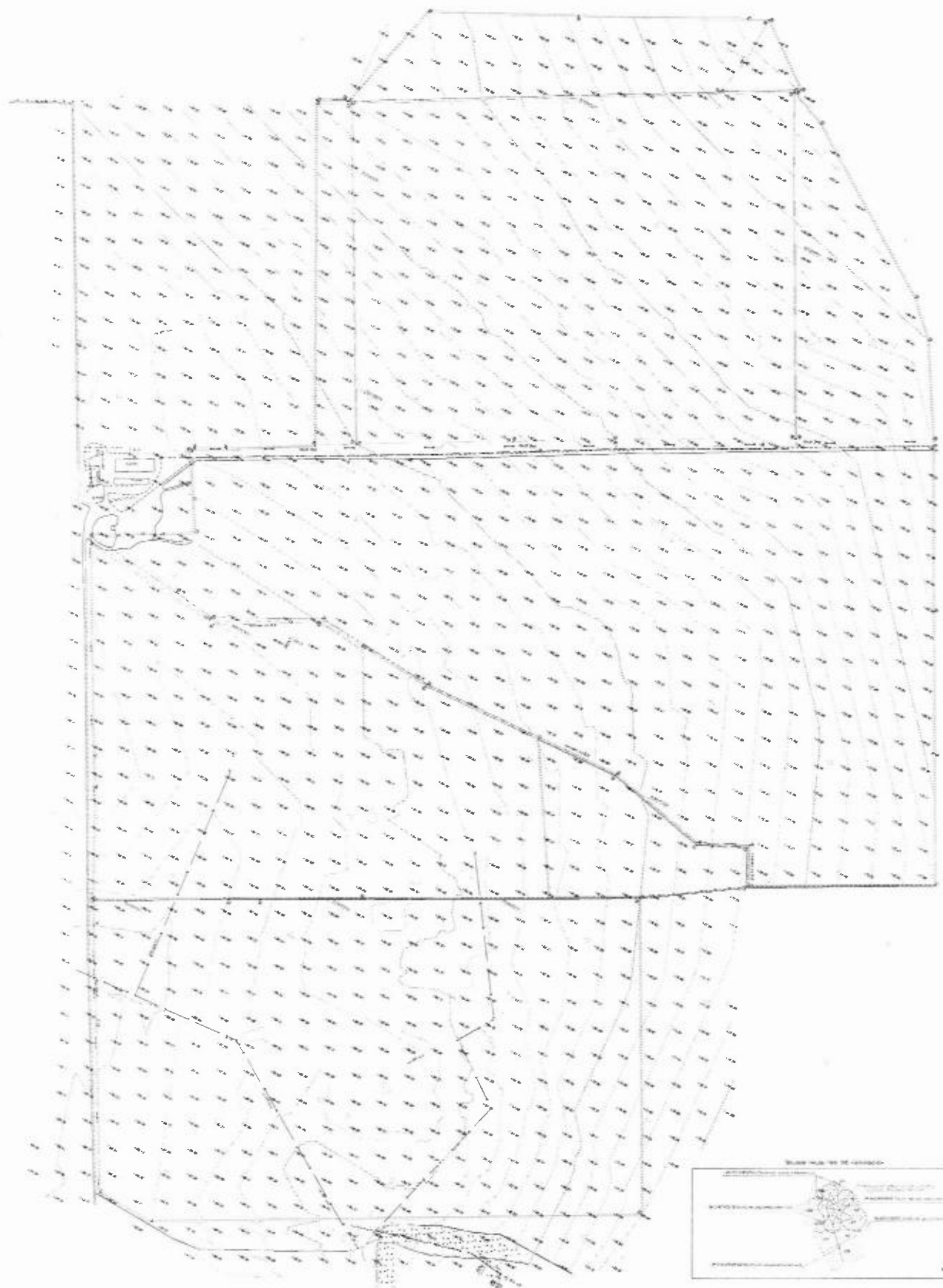
Согласовано

В

Подп. и дата

Инв. № подл.

						01-2021-ПД			
Изм.	Кол.уч.	Лист	№ док	Подп.	Дата				
Разраб.		Кузнецова			10.12.20	Состав документации по планировке территории	Стадия	Лист	Листов
							П		1
Н. контр.		Куделя			10.12.20		ООО фирма «Норма»		



PROYECTO DE ...

OBJETIVO: ...

DESCRIPCION: ...

FECHA: ...

ELABORADO POR: ...

REVISADO POR: ...

REVISIONES		FECHA	
1
2

PROYECTO DE ...

FECHA: ...

ELABORADO POR: ...

REVISADO POR: ...

Содержание

1	Перечень образуемых земельных участков	6
2	Перечень координат характерных точек образуемых земельных участков	7
3	Сведения о границах территории, применительно к которой осуществляется подготовка проекта межевания, содержащие перечень координат характерных точек таких границ в системе координат, используемой для ведения Единого государственного реестра недвижимости.....	9
4	Вид разрешенного использования образуемых земельных участков, предназначенных для размещения линейных объектов и объектов капитального строительства, проектируемых в составе линейного объекта, а также существующих земельных участков, занятых линейными объектами и объектами капитального строительства, входящими в состав линейных объектов, в соответствии с проектом планировки территории	10

Согласовано

В

Подп. и дата

Инв. № подл.

						01-2021-1-ПМТ-Т					
Изм	Кол.уч	Лист	№ джк	Подп.	Дата	Проект межевания территории. Текстовая часть					
Разраб.	Кузнецова				10.12.20				Стадия	Лист	Листов
Проверил	Куделя				10.12.20				П	1	6
Н. контр.	Куделя				10.12.20	ООО фирма «Норма»					

1 Перечень образуемых земельных участков

Настоящим проектом образование земельного участка на период строительства и на период эксплуатации линейного объекта не предусмотрено.

Таблица 1.1 – Перечень образуемых земельных участков

Условный номер образуемого земельного участка	Номер характерных точек образуемого земельного участка	Кадастровые номера земельных участков, из которых образуются земельные участки	Площадь образуемого земельного участка	Способы образования земельного участка	Сведения об отнесении (неотнесении) образуемого земельного участка к территории общего пользования	Категория земель	Необходимость перевода земельного участка из состава земель одной категории в другую
26:03:040103:3У1	49; 50; 52; 53; 4; 5; 54; 49; 55; 56; 57; 58; 59; 42; 43; 44; 45; 46; 60; 61; 62; 63; 64; 8; 9; 65; 66; 55; 67; 31; 32; 68; 69; 70; 71; 72; 73; 74; 21; 22; 23; 24; 75; 67	-	78836	Образование земельных участков из земель кадастрового квартала 26:03:040103 в соответствии со статьей 11.3 Земельного кодекса Российской Федерации	-	Земли сельскохозяйственного назначения	-
26:03:040103:3У2	16; 17; 18; 19; 73; 72; 76; 77; 69; 68; 36; 37; 78; 79; 80; 15; 16	-	120614	Образование земельных участков из земель кадастрового квартала 26:03:040103 в соответствии со статьей 11.3 Земельного кодекса Российской Федерации	-	Земли сельскохозяйственного назначения	-
26:03:040103:3У3	81; 75; 67; 82; 29; 28; 81	-	1143	Образование земельных участков из земель кадастрового квартала 26:03:040103 в соответствии со статьей 11.3 Земельного кодекса Российской Федерации	-	Земли сельскохозяйственного назначения	-

Примечания

1. Подготовка проекта межевания территории не осуществляется в целях определения местоположения границ образуемых и (или) изменяемых земельных участков, в связи с этим отсутствуют копии таблиц: целевое назначение, вид, вид (виды) разрешенного использования земельного участка, количественные и качественные характеристики земельного участка, сведения о нахождении земельного участка в границах особо защитных участков лесов (в случае, если подготовка проекта межевания территории осуществляется в целях определения местоположения границ образуемых и (или) изменяемых земельных участков).

2. Проект межевания территории не предполагает резервирования и (или) изъятия для государственных или муниципальных нужд земельных участков, ввиду того, что вся территория проектирования находится на землях муниципальной собственности. В связи с этим отсутствуют копии таблиц: условные номера образуемых земельных участков, кадастровые номера или иные ранее присвоенные государственные учетные номера существующих земельных участков, в отношении которых предполагается их резервирование и (или) изъятие для государственных или муниципальных нужд, их адрес или описание местоположения, перечень и адреса расположенных на таких земельных участках объектов недвижимости (при наличии сведений о них в Едином государственном реестре недвижимости).

Имя	Фамилия	Лист	№ докум.	План	Дата

01-2021-1-ПМТ-Т

Лист

2

Таблица 1.2 – Перечень существующих земельных участков, на которых линейный объект может быть размещен на условиях сервитута, публичного сервитута

Кадастровый номер существующего земельного участка	Адрес или описание местоположения	Перечень недвижимого имущества	Адреса расположенных на таких земельных участках объектов недвижимого имущества
26.03.040103.51	Секция XII контуры 1,12, секция XVI контур 100, секция XVIII контур 5	данные отсутствуют	данные отсутствуют
26.03.000000.211	СПК-СХА (колхоз) "Белокопанское" -пашня: секция I контуры 1,5,9,13,19,23; секция II контуры 1,7,10; секция IV контуры 1,5,8,11,17,21; секция V контуры 24,27,31; секция VI контуры 1,3; секция VII контуры 1,6,10,19,23,25; секция IX контуры 16,19,29,35,22,25; секция X контуры 7,11,13,1 секция XI контур 1,2,10,11,17а,17,17б,18,23,24; секция XII контуры 1,1а, секция XIII контуры 13,12а, секция XVI контуры 1,2,3; секция XVIII контуры 1,8Б Пастбища-граница местоположения выделяемого земельного участка проходит с восточной стороны между р.Дунда, с западной стороны- массивом пашни общей долевой собственности АОЗТ "Белокопанское", земель администрации муниципального образования с.Белые Колани и плотиной Дундинского водохранилища Аланасенковский район, Ставропольский край.	26.03.000000.2661	Российская Федерация, от 244 км. на ПЕК ПВ до Дундинского водохранилища
		26.03.000000.2675	Российская Федерация, Ставропольский край, Аланасенковский р-н, ПК 0 до ПК 167+00 - ж/б русло, ПК 167 - до ПК 421+69 - земляное русло
26.03.040103.205	Ставропольский край, р-н Аланасенковский, СПК-СХА (колхоз) Белокопанское"	данные отсутствуют	данные отсутствуют

Лист № докум. | Дата и дата | Подпись №

2 Перечень координат характерных точек образуемых земельных участков

Настоящим проектом образование земельного участка на период строительства и на период эксплуатации линейного объекта не предусмотрено.

Таблица 2 –Перечень координат характерных точек образуемых земельных участков

Номер точки	Координата X	Координата Y	Номер точки	Координата X	Координата Y	Номер точки	Координата X	Координата Y	Номер точки	Координата X	Координата Y
26.03.040103.3У1			46	580091.27	2164306.72	72	580750.84	2162877.72	68	581520.11	2164329.94
49	579729.38	2164597.44	60	580063.81	2163522.33	73	580748.44	2162873.36	36	581755.10	2164787.78
50	579725.27	2164599.82	61	580085.90	2163239.83	74	581872.81	2162272.59	37	581731.02	2164800.17
52	579069.59	2163336.83	62	580085.89	2163239.81	21	581813.01	2162157.95	78	581438.29	2164221.06
53	579015.50	2163233.33	63	580094.96	2163062.20	22	581825.80	2162150.81	79	581037.38	2163493.69
4	578778.44	2162788.31	64	579905.06	2162711.34	23	581875.41	2162249.55	80	580784.25	2163078.08
5	578784.87	2162780.30	8	579961.32	2162165.72	24	581874.59	2162257.88	15	580396.56	2162361.78
54	579251.40	2163681.00	9	579992.50	2162146.26	75	582545.70	2163477.06	16	580445.67	2162326.08
49	579729.38	2164597.44	65	579947.76	2162532.90	67	582548.88	2163482.01	26.03.040103.3У3		
			66	579925.48	2162692.41	26.03.040103.3У2			81	582685.55	2163509.68
55	580111.49	2163061.73	55	580111.49	2163061.73	16	580445.67	2162328.08	75	582545.70	2163477.06
56	580072.84	2163522.32				17	580448.71	2162326.72	67	582548.88	2163482.01
57	580100.37	2164307.58	67	582548.88	2163482.01	18	580456.01	2162347.02	82	582685.93	2163513.35
58	580009.91	2164693.76	31	582680.24	2163724.43	19	580509.85	2162453.76	29	582688.43	2163520.62
59	580090.38	2164871.11	32	582673.46	2163727.71	73	580748.44	2162873.36	28	582686.86	2163517.58
42	579951.33	2164938.93	68	581520.11	2164329.94	72	580750.84	2162877.72	81	582685.55	2163509.68
43	579947.12	2164931.00	69	581517.76	2164325.47	76	581026.88	2163394.00			
44	580078.45	2164866.82	70	582671.18	2163723.29	77	581211.16	2163724.31			
45	580000.47	2164694.90	71	581875.20	2162277.01	69	581517.76	2164325.47			

Лист № _____ Планирование территории

3 Сведения о границах территории, применительно к которой осуществляется подготовка проекта межевания, содержащие перечень координат характерных точек таких границ в системе координат, используемой для ведения Единого государственного реестра недвижимости

Таблица 3 – Сведения о границах территории, применительно к которой осуществляется подготовка проекта межевания, содержащие перечень координат характерных точек таких границ в системе координат, используемой для ведения Единого государственного реестра недвижимости

Номер точки	Координата X	Координата Y	Номер точки	Координата X	Координата Y	Номер точки	Координата X	Координата Y	Номер точки	Координата X	Координата Y
1	577805.10	2163533.02	14	580285.34	2162428.79	27	582835.77	2163444.50	40	580706.29	2165333.55
2	577813.65	2163310.08	15	580396.56	2162361.78	28	582866.86	2163517.58	41	580274.83	2165558.39
3	578695.02	2162829.38	16	580445.67	2162328.08	29	582868.43	2163520.62	42	579951.33	2164938.93
4	578778.44	2162788.31	17	580448.71	2162326.72	30	582891.71	2163745.59	43	579947.12	2164931.00
5	578784.97	2162780.30	18	580456.01	2162347.02	31	582880.24	2163724.43	44	580078.45	2164866.82
6	579157.55	2162596.07	19	580509.85	2162453.76	32	582873.46	2163727.71	45	580000.47	2164694.90
7	579262.66	2162536.22	20	580672.55	2162739.90	33	582613.87	2163866.92	46	580091.27	2164306.72
8	579961.32	2162165.72	21	581813.01	2162157.95	34	582196.81	2164481.66	47	580080.10	2163987.66
9	579992.50	2162146.26	22	581825.80	2162150.81	35	582076.66	2164600.76	48	579572.04	2164295.76
10	580033.00	2162236.99	23	581875.41	2162249.55	36	581755.10	2164787.78	49	579729.38	2164597.44
11	580083.52	2162316.26	24	581874.59	2162257.88	37	581731.02	2164800.17	50	579725.27	2164599.82
12	580114.95	2162382.56	25	582311.16	2162371.55	38	581184.12	2165084.55	51	578675.39	2165151.91
13	580180.14	2162491.78	26	582556.69	2162879.48	39	580710.23	2165331.50	1	577805.10	2163533.02

Лист № _____ План № _____ Взам. инв. № _____

4 Вид разрешенного использования образуемых земельных участков, предназначенных для размещения линейных объектов и объектов капитального строительства, проектируемых в составе линейного объекта, а также существующих земельных участков, занятых линейными объектами и объектами капитального строительства, входящими в состав линейных объектов, в соответствии с проектом планировки территории

Вид разрешенного использования образуемых земельных участков установлен для образуемых земельных участков в соответствии с Приказом Федеральной службы государственной регистрации, кадастра и картографии от 10 ноября 2020 г. № П/0412 "Об утверждении классификатора видов разрешенного использования земельных участков".

Таблица 4.1 – Вид разрешенного использования образуемых земельных участков

Условный номер образуемого земельного участка	Вид разрешенного использования образуемых земельных участков
26:03:040103:ЗУ1	Сельскохозяйственное использование (код 1.0)
26:03:040103:ЗУ2	Сельскохозяйственное использование (код 1.0)
26:03:040103:ЗУ2	Сельскохозяйственное использование (код 1.0)

Инв. № подл.	Подп. и дата	Взам. инв. №							Лист
			01-2021-1-ПМТ-Т						
Изм.	Кол.уч.	Лист	Недрж	Подп.	Дата				